



สถิติข้อมูลการจัดสรรงบประมาณรายจ่าย  
ประจำปีงบประมาณ พ.ศ. ๒๕๕๘

เทศบาลเมืองท่าเรือพระแท่น  
อำเภอท่ามะกา จังหวัดกาญจนบุรี

งานวิเคราะห์นโยบายและแผน  
กองวิชาการและแผนงาน

## สถิติข้อมูลการจัดสรรงบประมาณรายจ่าย ประจำปีงบประมาณ พ.ศ. ๒๕๕๘

### ๑. งบประมาณรายจ่ายจำแนกตามงบรายจ่าย

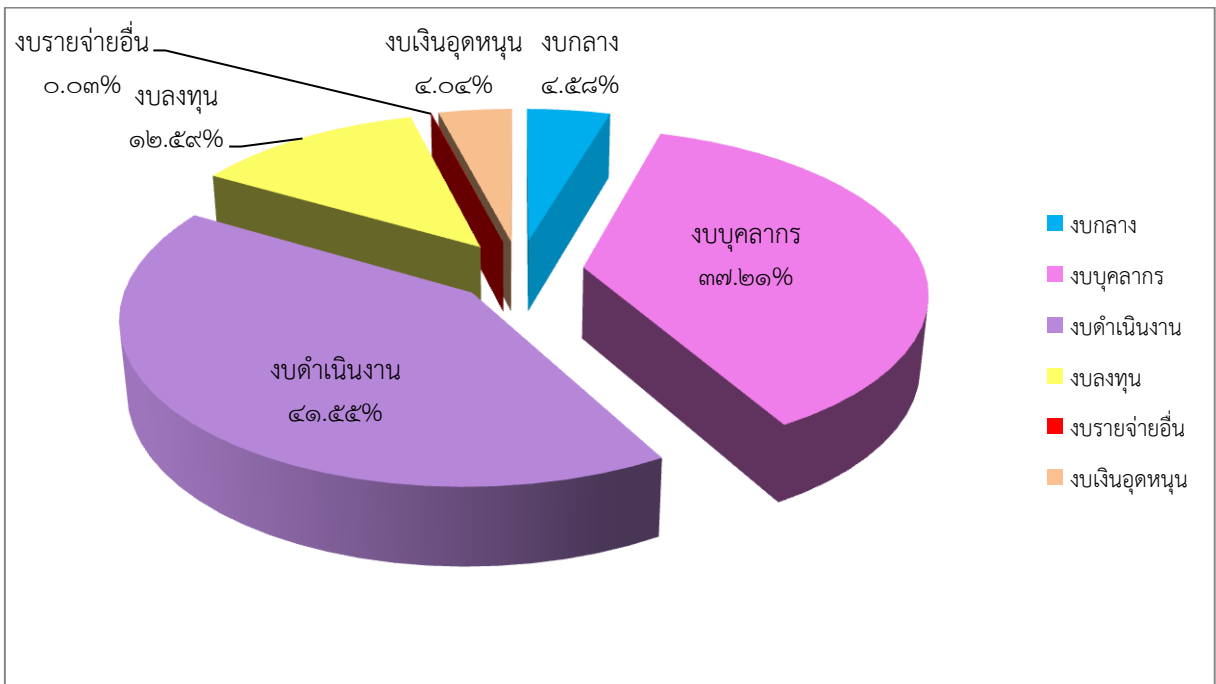
งบประมาณรายจ่ายประจำปีงบประมาณ พ.ศ. ๒๕๕๘

๙๗,๖๒๙,๔๖๕ บาท

#### งบรายจ่าย

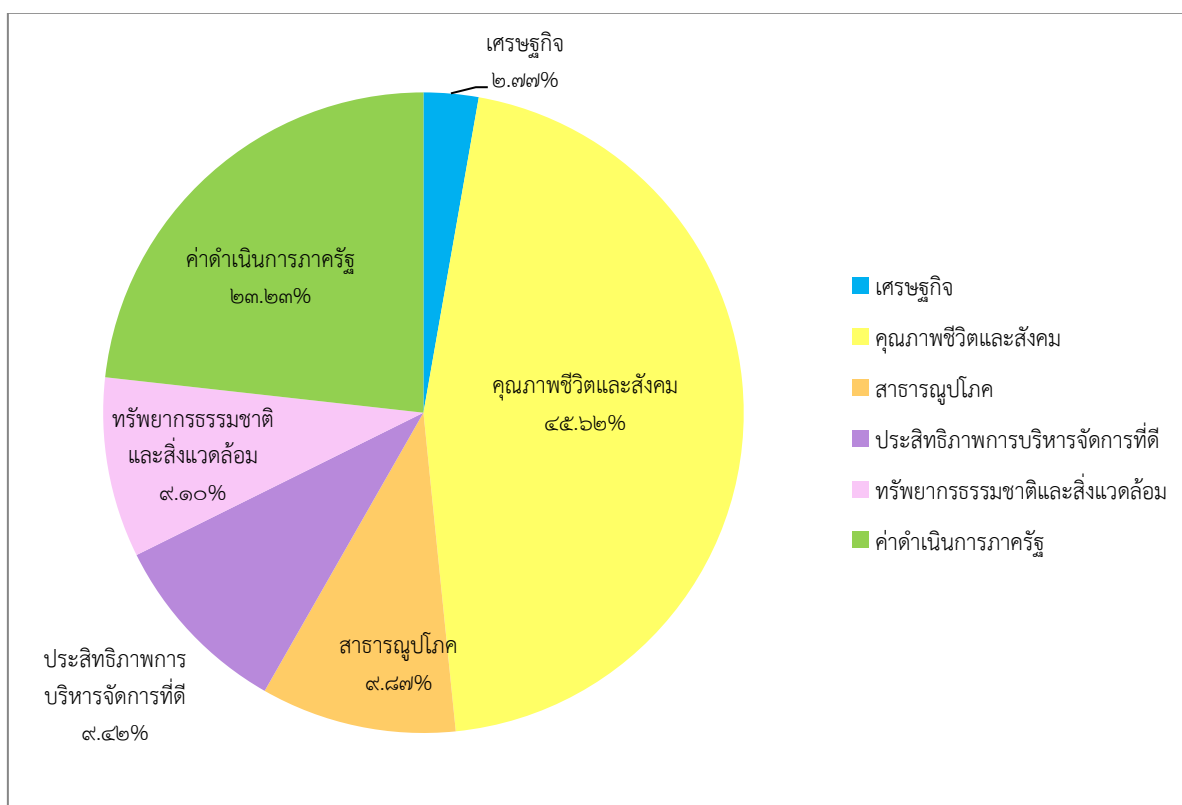
#### สัดส่วนต่องบประมาณ

งบบุคลากร ๓๖,๓๒๔,๗๐๐ บาท	๓๗.๒๑%
งบดำเนินงาน ๔๐,๕๖๙,๓๐๐ บาท	๔๑.๕๕%
งบลงทุน ๑๒,๒๘๖,๘๐๐ บาท	๑๒.๕๙%
งบรายจ่ายอื่น ๒๖,๐๐๐ บาท	๐.๐๓%
งบเงินอุดหนุน ๓,๙๔๘,๐๐๐ บาท	๔.๐๔%
งบกลาง ๔,๕๗๔,๖๖๕ บาท	๔.๕๘%



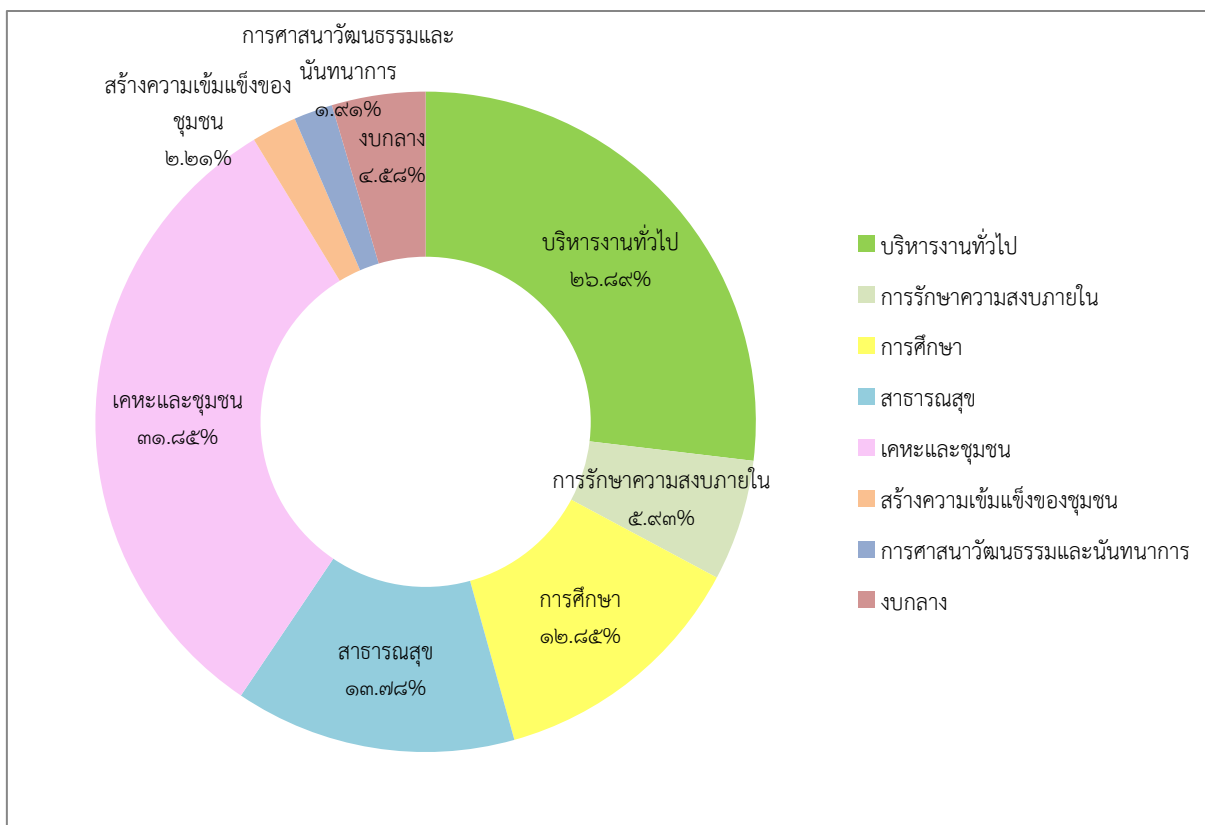
## ๒. งบประมาณรายจ่ายจำแนกตามยุทธศาสตร์

การจัดสรรงบประมาณตามยุทธศาสตร์	จำนวนเงิน
๑. ยุทธศาสตร์การพัฒนาเศรษฐกิจ	๒,๗๐๐,๐๐๐
๒. ยุทธศาสตร์การพัฒนาคุณภาพชีวิตและสังคม	๔๔,๕๔๒,๕๐๐
๓. ยุทธศาสตร์การพัฒนาสาธารณสุข	๙,๖๓๒,๐๐๐
๔. ยุทธศาสตร์การพัฒนาประสิทธิภาพการบริหารจัดการที่ดี	๙,๑๙๒,๖๐๐
๕. ยุทธศาสตร์การพัฒนาทรัพยากรธรรมชาติและสิ่งแวดล้อม	๘,๘๘๐,๐๐๐
๖. รายการค่าดำเนินการภาครัฐ	๒๒,๖๘๒,๓๖๕
<b>รวม</b>	<b>๙๗,๖๒๙,๔๖๕</b>



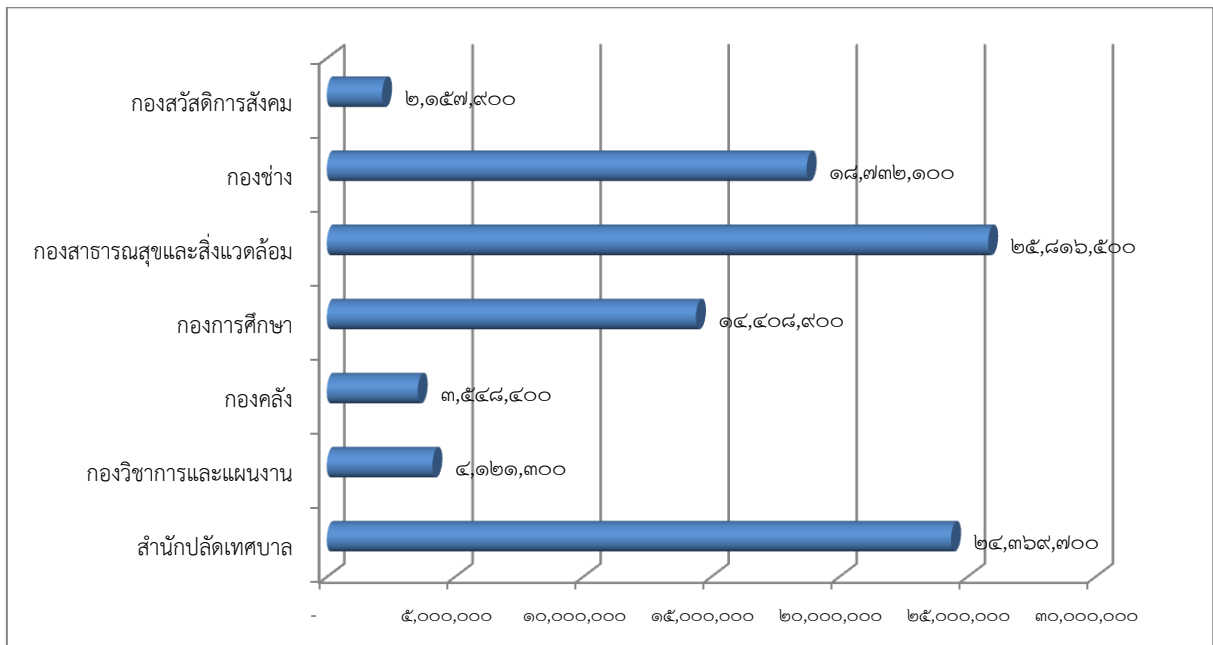
๓. งบประมาณรายจ่ายจำแนกตามลักษณะงาน

แผนงาน	จำนวนเงิน
บริหารงานทั่วไป	๒๖,๒๔๘,๖๐๐
การรักษาความสงบภายใน	๕,๗๙๐,๘๐๐
การศึกษา	๑๒,๕๕๖,๙๐๐
สาธารณสุข	๑๓,๔๕๔,๕๐๐
เคหะและชุมชน	๓๑,๐๙๔,๑๐๐
สร้างความเข้มแข็งของชุมชน	๒,๑๕๗,๙๐๐
การศาสนาวัฒนธรรมและนันทนาการ	๑,๘๖๒,๐๐๐
งบกลาง	๔,๔๗๔,๖๖๕
<b>รวม</b>	<b>๙๗,๖๒๙,๔๖๕</b>



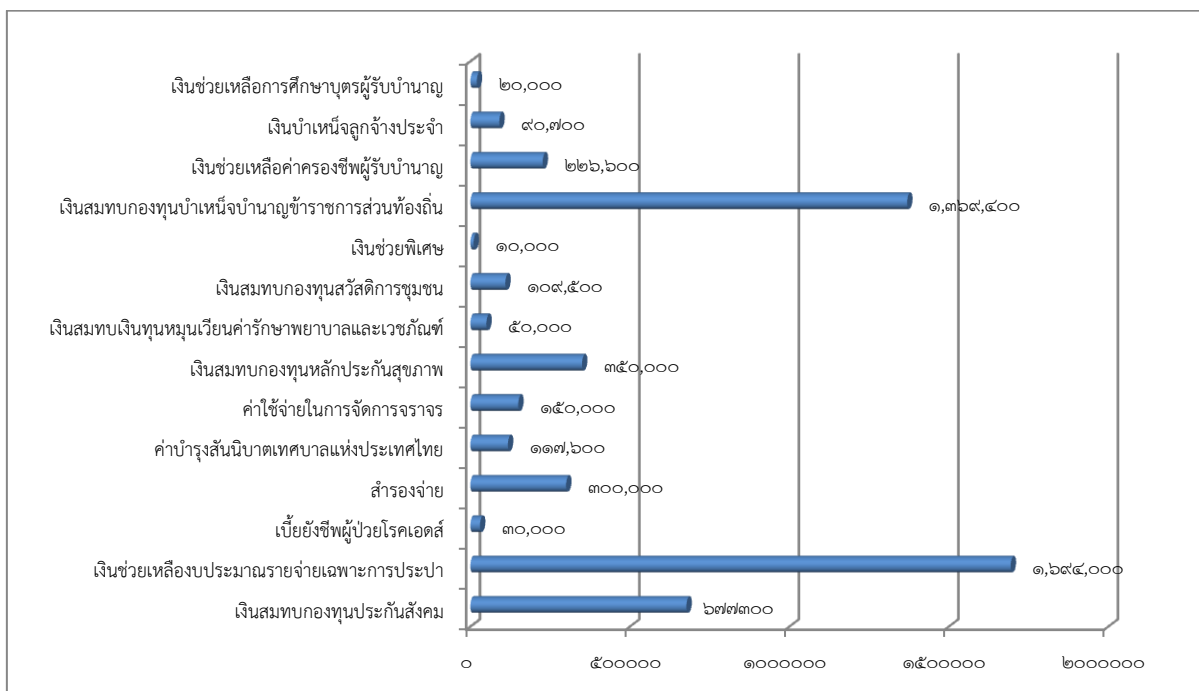
๔. งบประมาณรายจ่ายจำแนกตามหน่วยงาน

หน่วยงาน	งบประมาณ	สัดส่วนงบประมาณ
สำนักปลัดเทศบาล	๒๔,๓๖๙,๗๐๐	๒๖.๑๖%
กองวิชาการและแผนงาน	๔,๑๒๑,๓๐๐	๔.๔๒%
กองคลัง	๓,๕๔๘,๔๐๐	๓.๘๑%
กองการศึกษา	๑๔,๔๐๘,๙๐๐	๑๕.๔๗%
กองสาธารณสุขและสิ่งแวดล้อม	๒๕,๘๑๖,๕๐๐	๒๗.๗๑%
กองช่าง	๑๘,๗๓๒,๑๐๐	๒๐.๑๑%
กองสวัสดิการสังคม	๒,๑๕๗,๙๐๐	๒.๓๒%
<b>รวม</b>	<b>๙๓,๑๕๔,๘๐๐</b>	<b>๑๐๐.๐๐%</b>



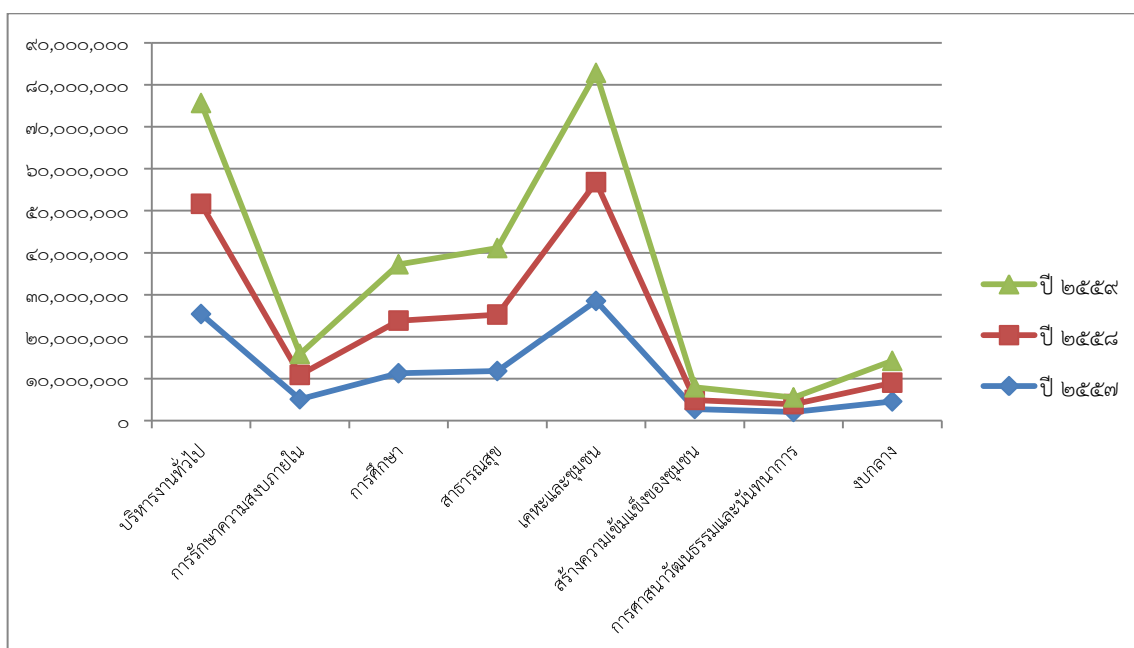
### ๕. การจัดสรรงบประมาณรายจ่ายงบกลาง

รวม ๔,๔๗๔,๖๖๕ บาท



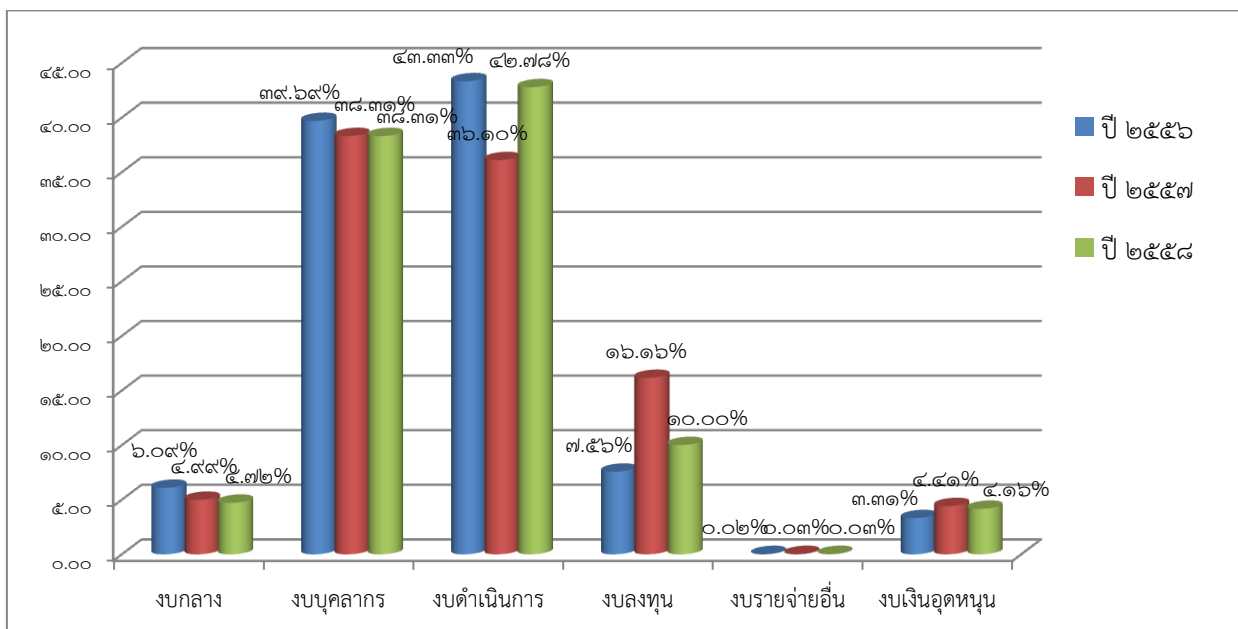
### ๖. เปรียบเทียบงบประมาณรายจ่าย ประจำปีงบประมาณ พ.ศ. ๒๕๕๘ - ๒๕๕๙

๖.๑ เปรียบเทียบงบประมาณรายจ่าย จำแนกตามลักษณะงาน ประจำปีงบประมาณ พ.ศ. ๒๕๕๗ - ๒๕๕๘



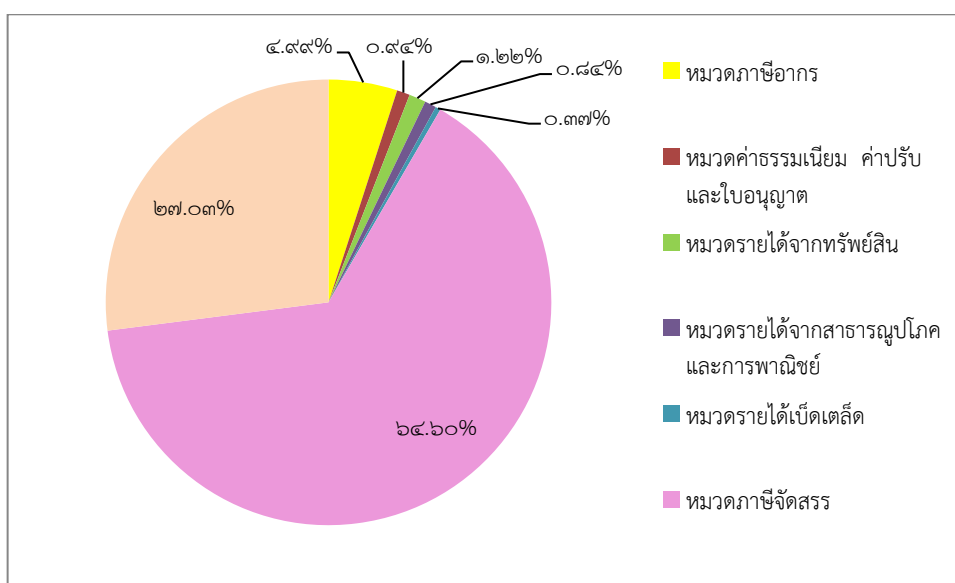
๖.๒ เปรียบเทียบงบประมาณรายจ่าย จำแนกตามงบรายจ่าย ประจำปีงบประมาณ พ.ศ. ๒๕๕๖ - ๒๕๕๘

แผนงาน	ปี ๒๕๕๖	ปี ๒๕๕๗	ปี ๒๕๕๘
งบกลาง	๔,๘๐๙,๒๐๐	๔,๕๖๓,๘๙๕	๔,๔๗๔,๖๖๕
งบบุคลากร	๓๑,๓๖๔,๗๒๐	๓๕,๐๓๑,๕๒๔	๓๖,๓๒๔,๗๐๐
งบดำเนินการ	๓๔,๒๓๕,๙๔๐	๓๓,๐๑๒,๐๐๐	๔๐,๕๖๙,๓๐๐
งบลงทุน	๕,๙๗๔,๖๕๐	๑๔,๗๗๕,๒๐๐	๙,๔๘๖,๘๐๐
งบรายจ่ายอื่น	๑๖,๐๐๐	๒๖,๐๐๐	๒๖,๐๐๐
งบเงินอุดหนุน	๒,๖๑๖,๔๐๐	๔,๐๓๗,๐๐๐	๓,๙๔๘,๐๐๐
รวม	๗๙,๐๑๖,๙๑๐	๙๑,๔๔๕,๖๑๙	๙๔,๘๒๙,๔๖๕



๗. ประมาณการรายรับ ประจำปีงบประมาณ พ.ศ. ๒๕๕๘

รายรับ	ประมาณการ ปี ๒๕๕๘	ร้อยละ
<b>รายได้จัดเก็บ</b>		
หมวดภาษีอากร	๔,๗๓๐,๐๐๐	๔.๙๙
หมวดค่าธรรมเนียม ค่าปรับ และใบอนุญาต	๘๙๔,๕๐๐	๐.๙๔
หมวดรายได้จากทรัพย์สิน	๑,๑๕๖,๐๐๐	๑.๒๒
หมวดรายได้จากสาธารณูปโภคและการพาณิชย์	๘๐๐,๐๐๐	๐.๘๔
หมวดรายได้เบ็ดเตล็ด	๓๕๕,๐๐๐	๐.๓๗
<b>รวมรายได้จัดเก็บเอง</b>	<b>๗,๙๓๕,๕๐๐</b>	<b>๘.๓๗</b>
<b>รายได้ที่รัฐบาลเก็บแล้วจัดสรรให้องค์กรปกครอง ส่วนท้องถิ่น</b>		
หมวดภาษีจัดสรร	๖๑,๒๖๓,๒๖๕	๖๔.๖๐
<b>รวมรายได้ที่รัฐบาลเก็บแล้วจัดสรรให้องค์กรปกครอง ส่วนท้องถิ่น</b>	<b>๕๙,๗๐๐,๐๐๐</b>	<b>๖๔.๖๐</b>
<b>รายได้ที่รัฐบาลอุดหนุนให้องค์กรปกครองส่วนท้องถิ่น</b>		
หมวดเงินอุดหนุนทั่วไป	๒๕,๖๓๐,๗๐๐	๒๗.๐๓
<b>รวมรายได้ที่รัฐบาลอุดหนุนให้องค์กรปกครอง ส่วนท้องถิ่น</b>	<b>๒๕,๖๓๐,๗๐๐</b>	<b>๒๗.๐๓</b>
<b>รวม</b>	<b>๙๔,๘๒๙,๔๖๕</b>	<b>๑๐๐.๐๐</b>





๘. เปรียบเทียบประมาณการรายรับ ประจำปีงบประมาณ พ.ศ. ๒๕๕๗ - ๒๕๕๘

รายรับ	ประมาณการ ปี ๒๕๕๗	ประมาณการ ปี ๒๕๕๘	เพิ่ม/ลด จำนวน	ร้อยละ
<b>รายได้จัดเก็บ</b>				
หมวดภาษีอากร	๔,๙๕๑,๔๕๗	๔,๗๓๐,๐๐๐	๒๒๑,๔๕๗	-
หมวดค่าธรรมเนียม ค่าปรับ และใบอนุญาต	๘๔๑,๔๔๙	๘๙๔,๕๐๐	๕๓,๐๕๑	๖.๓๐
หมวดรายได้จากทรัพย์สิน	๑,๗๒๓,๘๗๒	๑,๑๕๖,๐๐๐	๕๖๗,๘๗๒	-๓๒.๙๔
หมวดรายได้จากสาธารณูปโภคและการพาณิชย์	๗๒๕,๗๐๙	๘๐๐,๐๐๐	๗๔,๒๙๑	๑๐.๒๔
หมวดรายได้เบ็ดเตล็ด	๔๒๒,๕๙๐	๓๕๕,๐๐๐	๖๗,๕๙๐	-๑๕.๙๙
<b>รวมรายได้จัดเก็บเอง</b>	<b>๘,๖๖๕,๐๗๗</b>	<b>๗,๙๓๕,๕๐๐</b>	<b>๗๒๙,๕๗๗</b>	<b>-๘.๔๒</b>
<b>รายได้ที่รัฐบาลเก็บแล้วจัดสรรให้องค์กรปกครอง ส่วนท้องถิ่น</b>				
หมวดภาษีจัดสรร	๖๑,๑๖๔,๑๖๕	๖๑,๒๖๓,๒๖๕	๙๙,๑๐๐	๐.๑๖
<b>รวมรายได้ที่รัฐบาลเก็บแล้วจัดสรรให้</b>	<b>๖๑,๑๖๔,๑๖๕</b>	<b>๖๑,๒๖๓,๒๖๕</b>	<b>๙๙,๑๐๐</b>	<b>๐.๑๖</b>
<b>องค์กรปกครองส่วนท้องถิ่น</b>				
<b>รายได้ที่รัฐบาลอุดหนุนให้องค์กรปกครองส่วนท้องถิ่น</b>				
หมวดเงินอุดหนุนทั่วไป	๒๑,๖๑๖,๔๖๒	๒๕,๖๓๐,๗๐๐	๔,๐๑๔,๒๓๘	-
<b>รวมรายได้ที่รัฐบาลอุดหนุนให้องค์กรปกครอง</b>	<b>๒๑,๖๑๖,๔๖๒</b>	<b>๒๕,๖๓๐,๗๐๐</b>	<b>๔,๐๑๔,๒๓๘</b>	<b>-</b>
<b>ส่วนท้องถิ่น</b>				
<b>รวม</b>	<b>๙๑,๔๔๕,๗๐๔</b>	<b>๙๔,๘๒๙,๔๖๕</b>	<b>๓,๓๘๓,๗๖๑</b>	<b>๓.๗๐</b>