



สถิติข้อมูลการจัดสรรงบประมาณรายจ่าย  
ประจำปีงบประมาณ พ.ศ. ๒๕๖๐

เทศบาลเมืองท่าเรือพระแท่น  
อำเภอท่ามะกา จังหวัดกาญจนบุรี

งานวิเคราะห์นโยบายและแผน  
กองวิชาการและแผนงาน

## สถิติข้อมูลการจัดสรรงบประมาณรายจ่าย ประจำปีงบประมาณ พ.ศ. ๒๕๖๐

### ๑. งบประมาณรายจ่ายจำแนกตามงบรายจ่าย

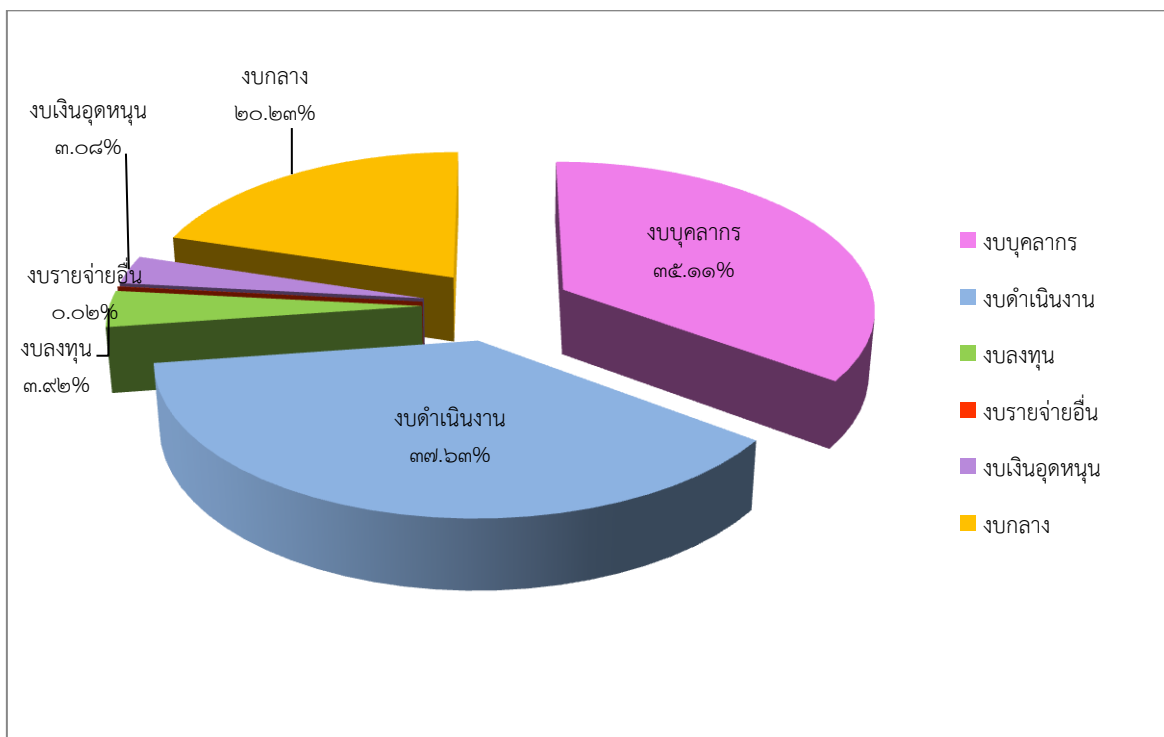
งบประมาณรายจ่ายประจำปีงบประมาณ พ.ศ. ๒๕๖๐

๑๑๗,๓๐๙,๕๐๐ บาท

#### งบรายจ่าย

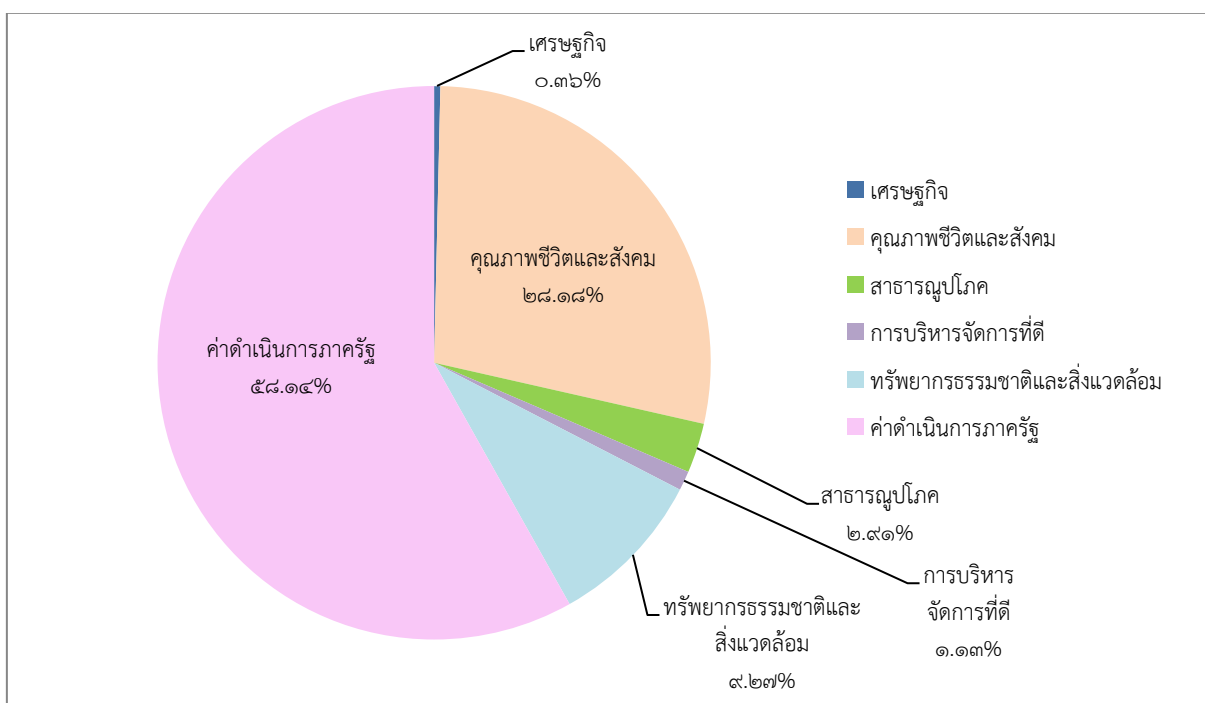
#### สัดส่วนต่องบประมาณ

งบบุคลากร ๔๑,๑๙๒,๐๐๐ บาท	๓๕.๑๑%
งบดำเนินงาน ๔๔,๑๔๒,๕๐๐ บาท	๓๗.๖๓%
งบลงทุน ๔,๖๐๓,๐๐๐ บาท	๓.๙๒%
งบรายจ่ายอื่น ๒๖,๐๐๐ บาท	๐.๐๒%
งบเงินอุดหนุน ๓,๖๑๘,๕๐๐ บาท	๓.๐๘%
งบกลาง ๒๓,๗๒๗,๕๐๐ บาท	๒๐.๒๓%



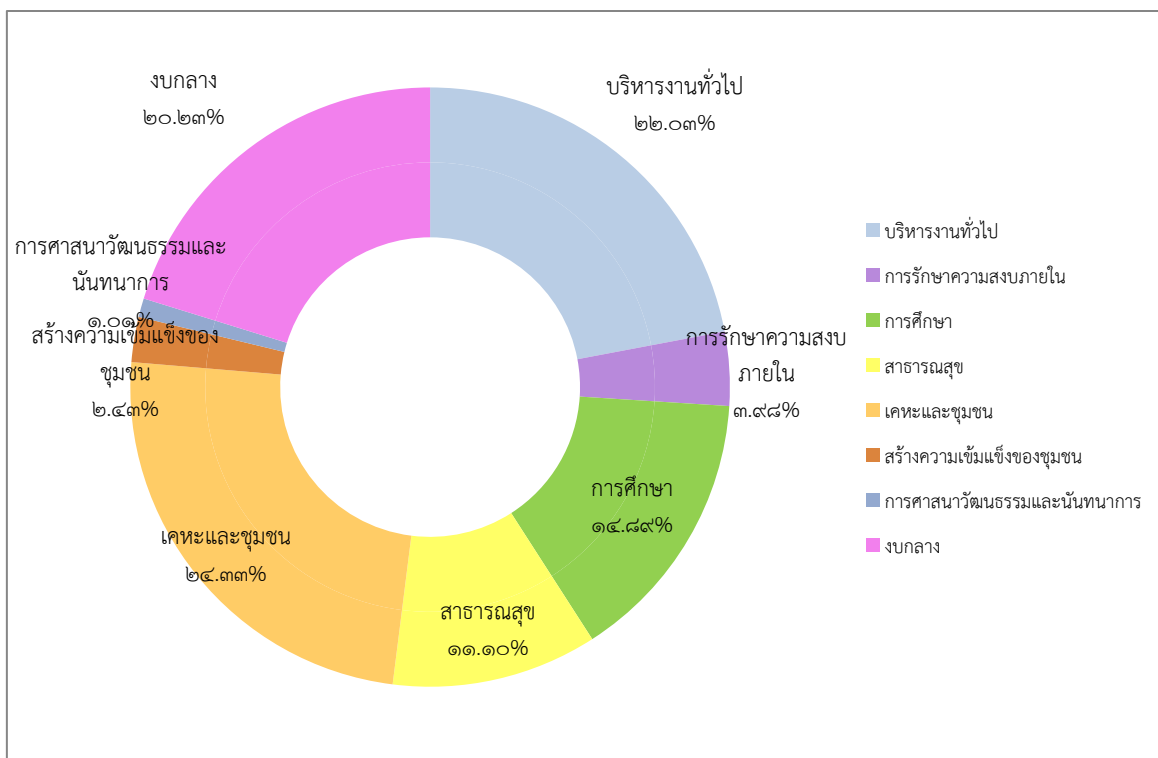
๒. งบประมาณรายจ่ายจำแนกตามยุทธศาสตร์

การจัดสรรงบประมาณตามยุทธศาสตร์	จำนวนเงิน
๑. ยุทธศาสตร์การพัฒนาเศรษฐกิจ	๔๒๕,๐๐๐
๒. ยุทธศาสตร์การพัฒนาคุณภาพชีวิตและสังคม	๓๓,๐๖๑,๙๐๐
๓. ยุทธศาสตร์การพัฒนาสาธารณสุขปเือก	๓,๔๑๓,๐๐๐
๔. ยุทธศาสตร์การพัฒนาประสิทธิภาพการบริหารจัดการที่ดี	๑,๓๒๔,๗๐๐
๕. ยุทธศาสตร์พัฒนาทรัพยากรธรรมชาติและสิ่งแวดล้อม	๑๐,๘๗๗,๖๐๐
๖. รายการค่าดำเนินการภาครัฐ	๖๘,๒๐๗,๓๐๐
<b>รวม</b>	<b>๑๑๗,๓๐๙,๕๐๐</b>



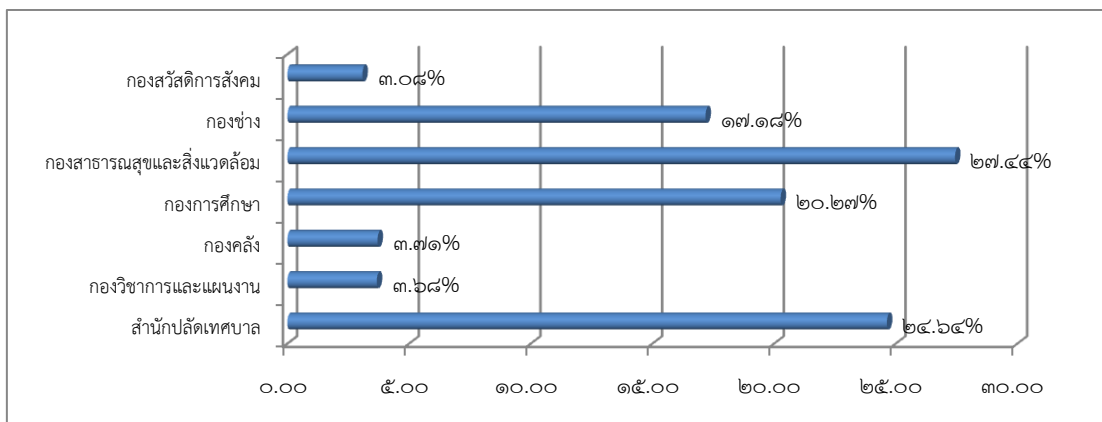
### ๓. งบประมาณรายจ่ายจำแนกตามลักษณะงาน

แผนงาน	จำนวนเงิน
บริหารงานทั่วไป	๒๕,๘๓๙,๘๐๐
การรักษาความสงบภายใน	๔,๖๗๐,๘๐๐
การศึกษา	๑๗,๔๖๙,๗๐๐
สาธารณสุข	๑๓,๐๑๗,๓๐๐
เคหะและชุมชน	๒๘,๕๔๖,๓๐๐
สร้างความเข้มแข็งของชุมชน	๒,๘๕๕,๑๐๐
การศาสนาวัฒนธรรมและนันทนาการ	๑,๑๘๓,๐๐๐
งบกลาง	๒๓,๗๒๗,๕๐๐
<b>รวม</b>	<b>๑๑๗,๓๐๙,๕๐๐</b>



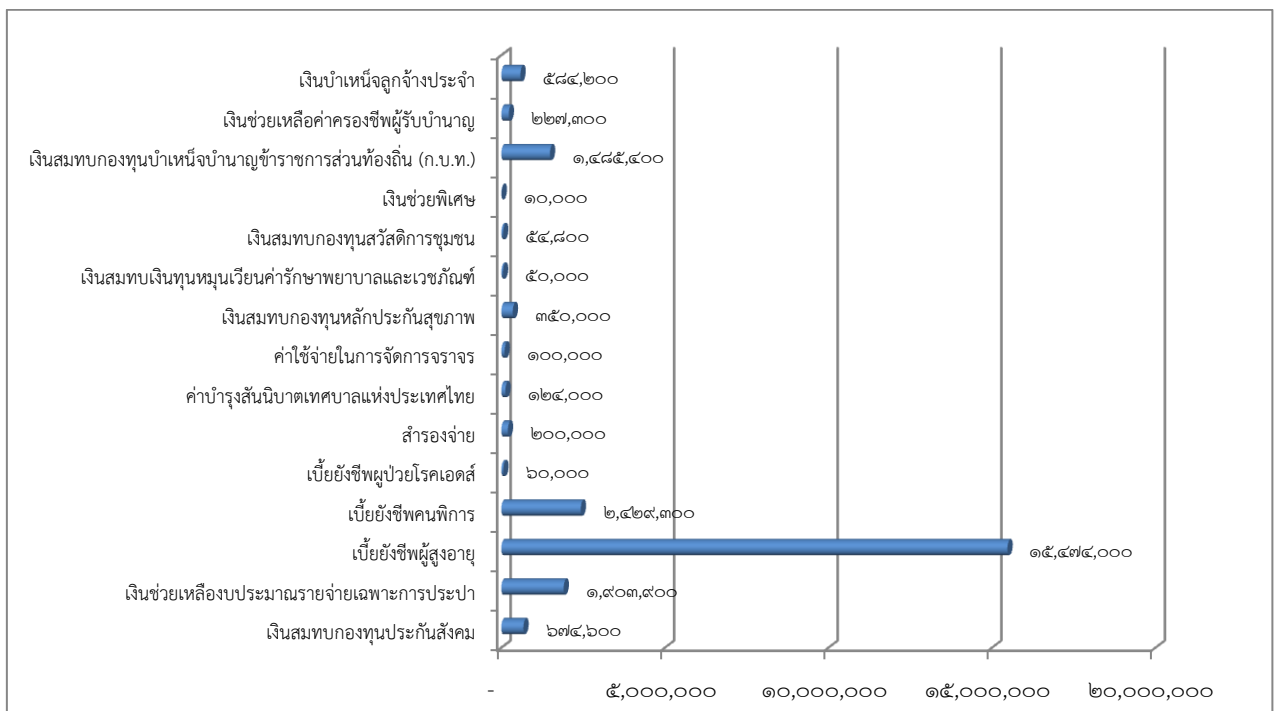
๔. งบประมาณรายจ่ายจำแนกตามหน่วยงาน

หน่วยงาน	งบประมาณ	สัดส่วนงบประมาณ
สำนักปลัดเทศบาล	๒๒,๘๑๑,๒๐๐	๒๔.๖๔%
กองวิชาการและแผนงาน	๔,๔๐๓,๒๐๐	๓.๖๘%
กองคลัง	๓,๔๓๑,๒๐๐	๓.๗๑%
กองการศึกษา	๑๘,๘๖๗,๗๐๐	๒๐.๒๗%
กองสาธารณสุขและสิ่งแวดล้อม	๒๕,๔๐๓,๖๐๐	๒๗.๔๔%
กองช่าง	๑๕,๙๑๐,๐๐๐	๑๗.๑๘%
กองสวัสดิการสังคม	๒,๘๕๕,๑๐๐	๓.๐๘%
<b>รวม</b>	<b>๙๒,๕๘๒,๐๐๐</b>	<b>๑๐๐.๐๐%</b>



๕. การจัดสรรงบประมาณรายจ่ายงบกลาง

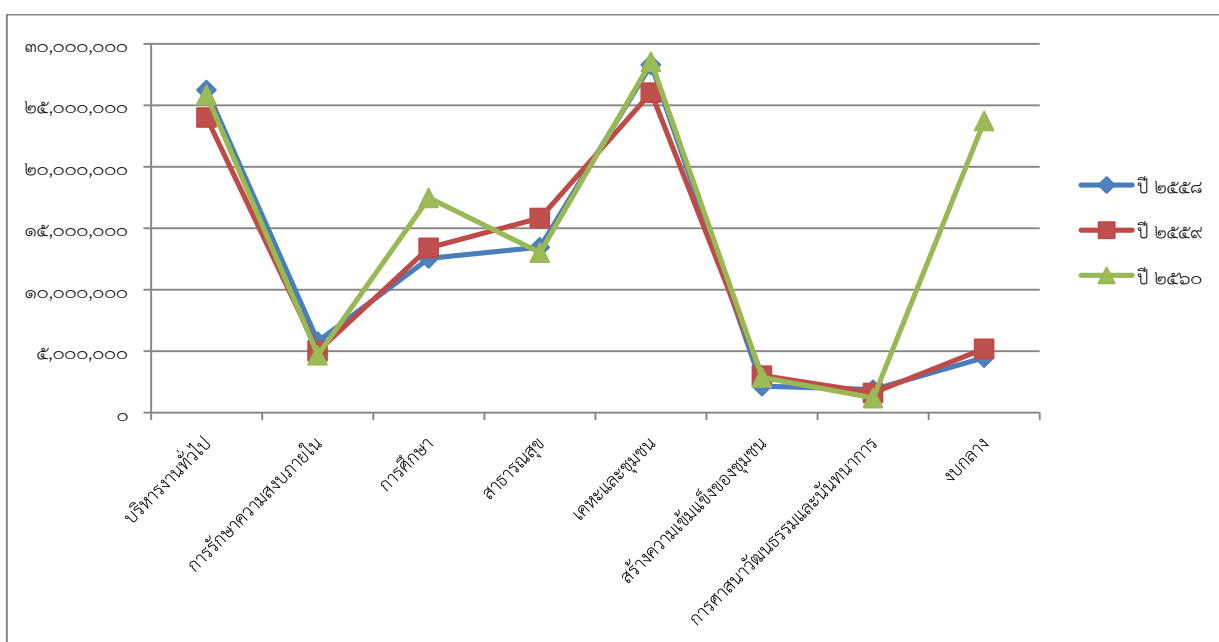
รวม ๒๓,๗๒๗,๕๐๐ บาท



๖. เปรียบเทียบงบประมาณรายจ่าย ประจำปีงบประมาณ พ.ศ. ๒๕๕๘ - ๒๕๖๐

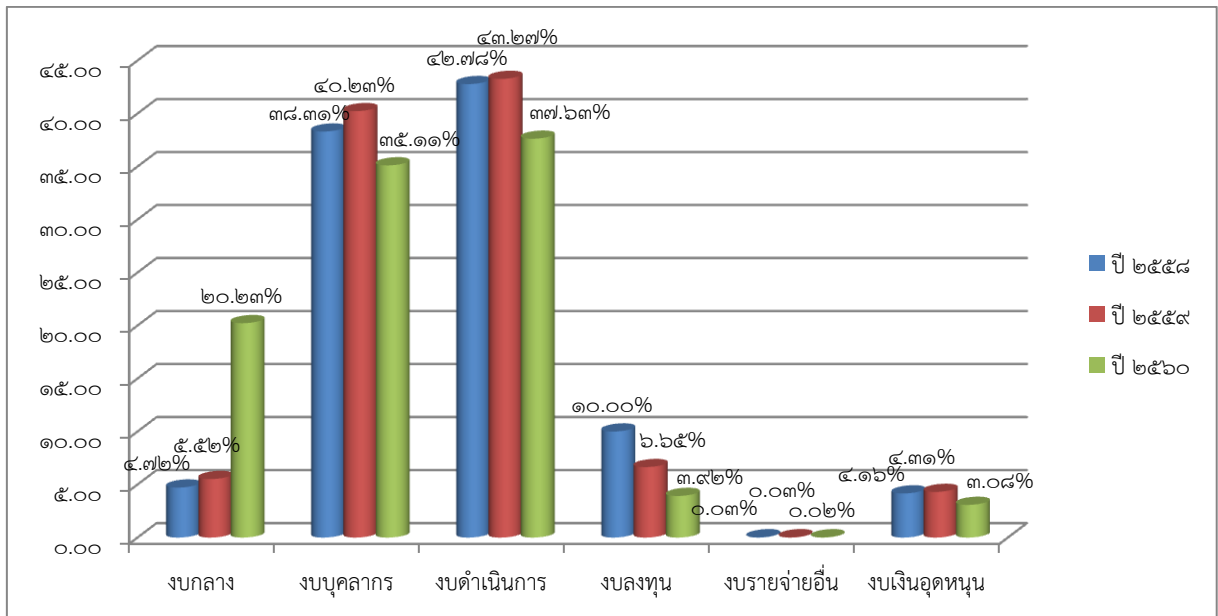
๖.๑ เปรียบเทียบงบประมาณรายจ่าย จำแนกตามลักษณะงาน ประจำปีงบประมาณ พ.ศ. ๒๕๕๘ - ๒๕๖๐

แผนงาน	ปี ๒๕๕๘	ปี ๒๕๕๙	ปี ๒๕๖๐
บริหารงานทั่วไป	๒๖,๒๔๘,๖๐๐	๒๔,๐๐๘,๕๐๐	๒๕,๘๓๙,๘๐๐
การรักษาความสงบภายใน	๕,๗๙๐,๘๐๐	๕,๐๐๒,๐๐๐	๔,๖๗๐,๘๐๐
การศึกษา	๑๒,๕๔๖,๙๐๐	๑๓,๔๐๘,๖๐๐	๑๗,๔๖๙,๗๐๐
สาธารณสุข	๑๓,๔๕๕,๕๐๐	๑๕,๘๓๔,๖๐๐	๑๓,๐๑๗,๓๐๐
เคหะและชุมชน	๒๘,๒๙๔,๑๐๐	๒๖,๐๓๐,๐๐๐	๒๘,๕๕๖,๓๐๐
สร้างความเข้มแข็งของชุมชน	๒,๑๕๗,๙๐๐	๓,๐๑๒,๙๐๐	๒,๘๕๕,๑๐๐
การศาสนาวัฒนธรรมและนันทนาการ	๑,๘๖๒,๐๐๐	๑,๖๐๕,๐๐๐	๑,๑๘๓,๐๐๐
งบกลาง	๔,๔๗๔,๖๖๕	๕,๑๙๕,๑๐๐	๒๓,๗๒๗,๕๐๐
<b>รวม</b>	<b>๙๔,๘๒๙,๕๖๕</b>	<b>๙๔,๐๙๖,๗๐๐</b>	<b>๑๑๗,๓๐๙,๕๐๐</b>



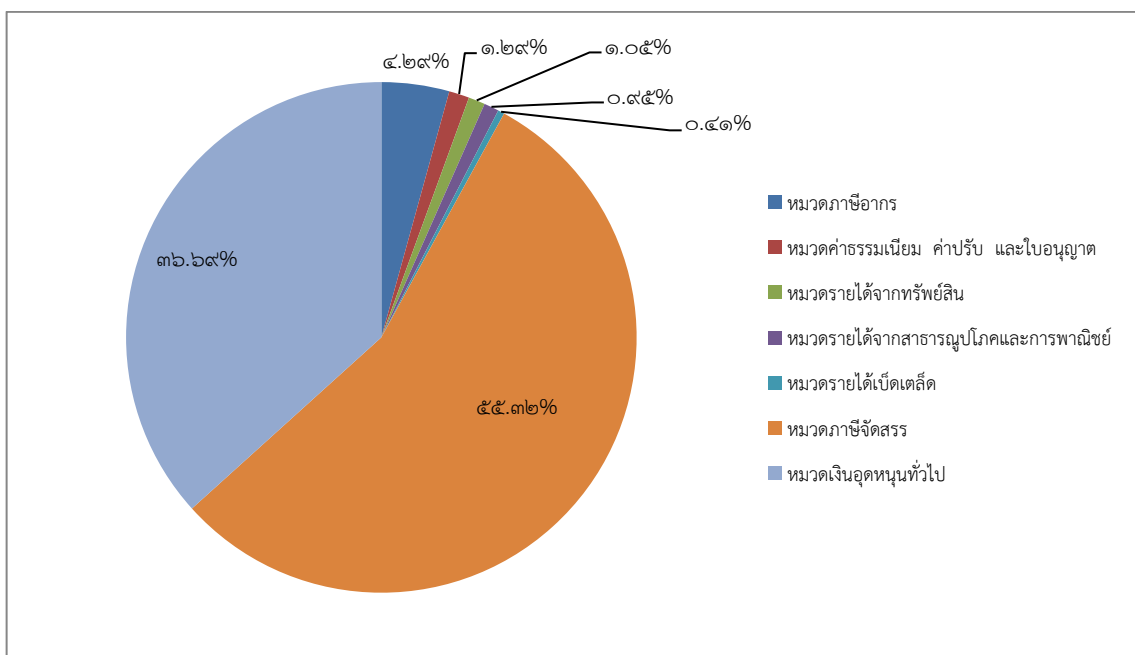
๖.๒ เปรียบเทียบงบประมาณรายจ่าย จำแนกตามงบรายจ่าย ประจำปีงบประมาณ พ.ศ. ๒๕๕๘ - ๒๕๖๐

แผนงาน	ปี ๒๕๕๘	ปี ๒๕๕๙	ปี ๒๕๖๐
งบกลาง	๔,๔๗๔,๖๖๕	๕,๑๙๕,๑๐๐	๒๓,๗๒๗,๕๐๐
งบบุคลากร	๓๖,๓๒๔,๗๐๐	๓๗,๘๕๐,๕๐๐	๔๑,๑๙๒,๐๐๐
งบดำเนินการ	๔๐,๕๖๙,๓๐๐	๔๐,๗๑๖,๗๐๐	๔๔,๑๔๒,๕๐๐
งบลงทุน	๙,๔๘๖,๘๐๐	๖,๒๕๕,๔๐๐	๔,๖๐๓,๐๐๐
งบรายจ่ายอื่น	๒๖,๐๐๐	๒๖,๐๐๐	๒๖,๐๐๐
งบเงินอุดหนุน	๓,๙๔๘,๐๐๐	๔,๐๕๓,๐๐๐	๓,๖๑๘,๕๐๐
<b>รวม</b>	<b>๙๔,๘๒๙,๔๖๕</b>	<b>๙๔,๐๙๖,๗๐๐</b>	<b>๑๑๗,๓๐๙,๕๐๐</b>



๗. ประมาณการรายรับ ประจำปีงบประมาณ พ.ศ. ๒๕๖๐

รายรับ	ประมาณการ ปี ๒๕๖๐	ร้อยละ
<b>รายได้จัดเก็บ</b>		
หมวดภาษีอากร	๕,๐๓๓,๐๐๐	๔.๒๙
หมวดค่าธรรมเนียม ค่าปรับ และใบอนุญาต	๑,๕๐๙,๕๐๐	๑.๒๙
หมวดรายได้จากทรัพย์สิน	๑,๒๓๒,๐๐๐	๑.๐๕
หมวดรายได้จากสาธารณูปโภคและการพาณิชย์	๑,๑๑๐,๐๐๐	๐.๙๕
หมวดรายได้เบ็ดเตล็ด	๔๘๑,๐๐๐	๐.๔๑
<b>รวมรายได้จัดเก็บเอง</b>	<b>๙,๓๖๕,๕๐๐</b>	<b>๗.๙๘</b>
<b>รายได้ที่รัฐบาลเก็บแล้วจัดสรรให้องค์กรปกครอง ส่วนท้องถิ่น</b>		
หมวดภาษีจัดสรร	๖๔,๙๐๐,๐๐๐	๕๕.๓๒
<b>รวมรายได้ที่รัฐบาลเก็บแล้วจัดสรรให้องค์กรปกครอง ส่วนท้องถิ่น</b>	<b>๖๔,๙๐๐,๐๐๐</b>	<b>๕๕.๓๒</b>
<b>รายได้ที่รัฐบาลอุดหนุนให้องค์กรปกครองส่วนท้องถิ่น</b>		
หมวดเงินอุดหนุนทั่วไป	๔๓,๐๔๔,๐๐๐	๓๖.๖๙
<b>รวมรายได้ที่รัฐบาลอุดหนุนให้องค์กรปกครอง ส่วนท้องถิ่น</b>	<b>๔๓,๐๔๔,๐๐๐</b>	<b>๓๖.๖๙</b>
<b>รวม</b>	<b>๑๑๗,๓๐๙,๕๐๐</b>	<b>๑๐๐.๐๐</b>





๘. เปรียบเทียบประมาณการรายรับ ประจำปีงบประมาณ พ.ศ. ๒๕๕๙ - ๒๕๖๐

รายรับ	ประมาณการ ปี ๒๕๕๙	ประมาณการ ปี ๒๕๖๐	เพิ่ม/ลด จำนวน	ร้อยละ
<b>รายได้จัดเก็บ</b>				
หมวดภาษีอากร	๔,๗๓๐,๐๐๐	๕,๐๓๓,๐๐๐	๓๐๓,๐๐๐	-
หมวดค่าธรรมเนียม ค่าปรับ และใบอนุญาต	๑,๒๖๙,๕๐๐	๑,๕๐๙,๕๐๐	๒๔๐,๐๐๐	๑๘.๙๑
หมวดรายได้จากทรัพย์สิน	๑,๒๒๕,๕๐๐	๑,๒๓๒,๐๐๐	๖,๕๐๐	๐.๕๓
หมวดรายได้จากสาธารณูปโภคและการพาณิชย์	๑,๑๑๐,๐๐๐	๑,๑๑๐,๐๐๐	-	-
หมวดรายได้เบ็ดเตล็ด	๔๓๑,๐๐๐	๔๘๑,๐๐๐	๕๐,๐๐๐	๑๑.๖๐
<b>รวมรายได้จัดเก็บเอง</b>	<b>๘,๗๖๖,๐๐๐</b>	<b>๙,๓๖๕,๕๐๐</b>	<b>๕๙๙,๕๐๐</b>	<b>๖.๘๔</b>
<b>รายได้ที่รัฐบาลเก็บแล้วจัดสรรให้องค์กรปกครอง ส่วนท้องถิ่น</b>				
หมวดภาษีจัดสรร	๕๙,๗๐๐,๐๐๐	๖๔,๙๐๐,๐๐๐	๕,๒๐๐,๐๐๐	๘.๗๑
<b>รวมรายได้ที่รัฐบาลเก็บแล้วจัดสรรให้องค์กรปกครอง ส่วนท้องถิ่น</b>	<b>๕๙,๗๐๐,๐๐๐</b>	<b>๖๔,๙๐๐,๐๐๐</b>	<b>๕,๒๐๐,๐๐๐</b>	<b>๘.๗๑</b>
<b>รายได้ที่รัฐบาลอุดหนุนให้องค์กรปกครองส่วนท้องถิ่น</b>				
หมวดเงินอุดหนุนทั่วไป	๒๕,๖๓๐,๗๐๐	๔๓,๐๔๔,๐๐๐	๑๗,๔๑๓,๓๐๐	-
<b>รวมรายได้ที่รัฐบาลอุดหนุนให้องค์กรปกครอง ส่วนท้องถิ่น</b>	<b>๒๕,๖๓๐,๗๐๐</b>	<b>๔๓,๐๔๔,๐๐๐</b>	<b>๑๗,๔๑๓,๓๐๐</b>	<b>-</b>
<b>รวม</b>	<b>๙๔,๐๙๖,๗๐๐</b>	<b>๑๑๗,๓๐๙,๕๐๐</b>	<b>๒๓,๒๑๒,๘๐๐</b>	<b>๒๔.๖๗</b>