



สถิติข้อมูลการจัดสรรงบประมาณรายจ่าย
ประจำปีงบประมาณ พ.ศ. ๒๕๖๒

เทศบาลเมืองท่าเรือพระแท่น
อำเภอท่ามะกา จังหวัดกาญจนบุรี

งานวิเคราะห์นโยบายและแผน
กองวิชาการและแผนงาน

สถิติข้อมูลการจัดสรรงบประมาณรายจ่าย ประจำปีงบประมาณ พ.ศ. ๒๕๖๒

๑. งบประมาณรายจ่ายจำแนกตามงบรายจ่าย

งบประมาณรายจ่ายประจำปีงบประมาณ พ.ศ. ๒๕๖๒

๑๒๔,๒๔๔,๑๐๐ บาท

งบรายจ่าย

งบบุคลากร ๔๒,๗๐๖,๘๐๐ บาท

งบดำเนินงาน ๔๖,๑๒๐,๑๐๐ บาท

งบลงทุน ๓,๔๗๓,๘๐๐ บาท

งบรายจ่ายอื่น ๒๖,๐๐๐ บาท

งบเงินอุดหนุน ๓,๗๘๐,๐๐๐ บาท

งบกลาง ๒๘,๑๓๗,๔๐๐ บาท

สัดส่วนต่องบประมาณ

๓๔.๓๗%

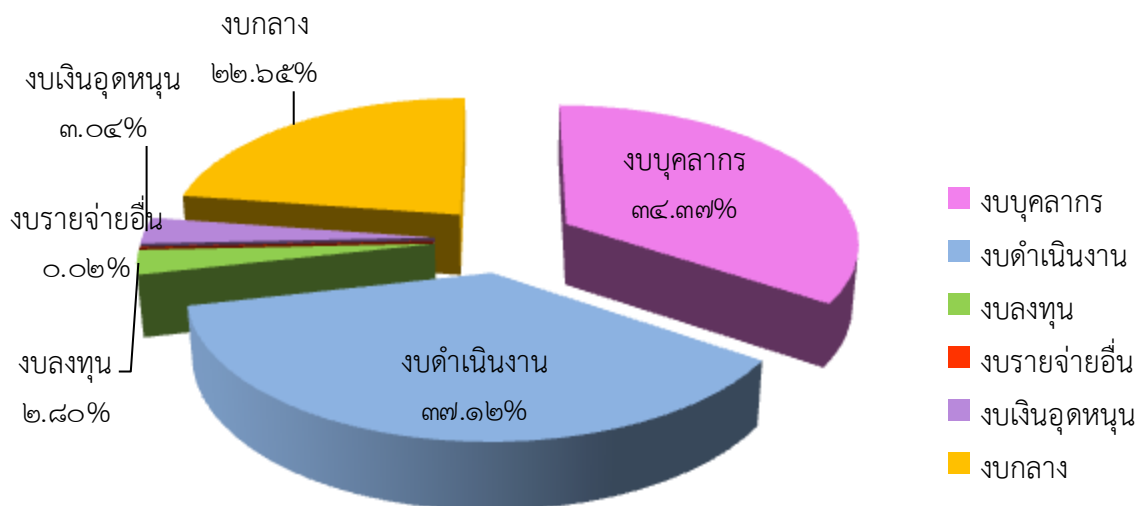
๓๗.๑๒%

๒.๘๐%

๐.๐๒%

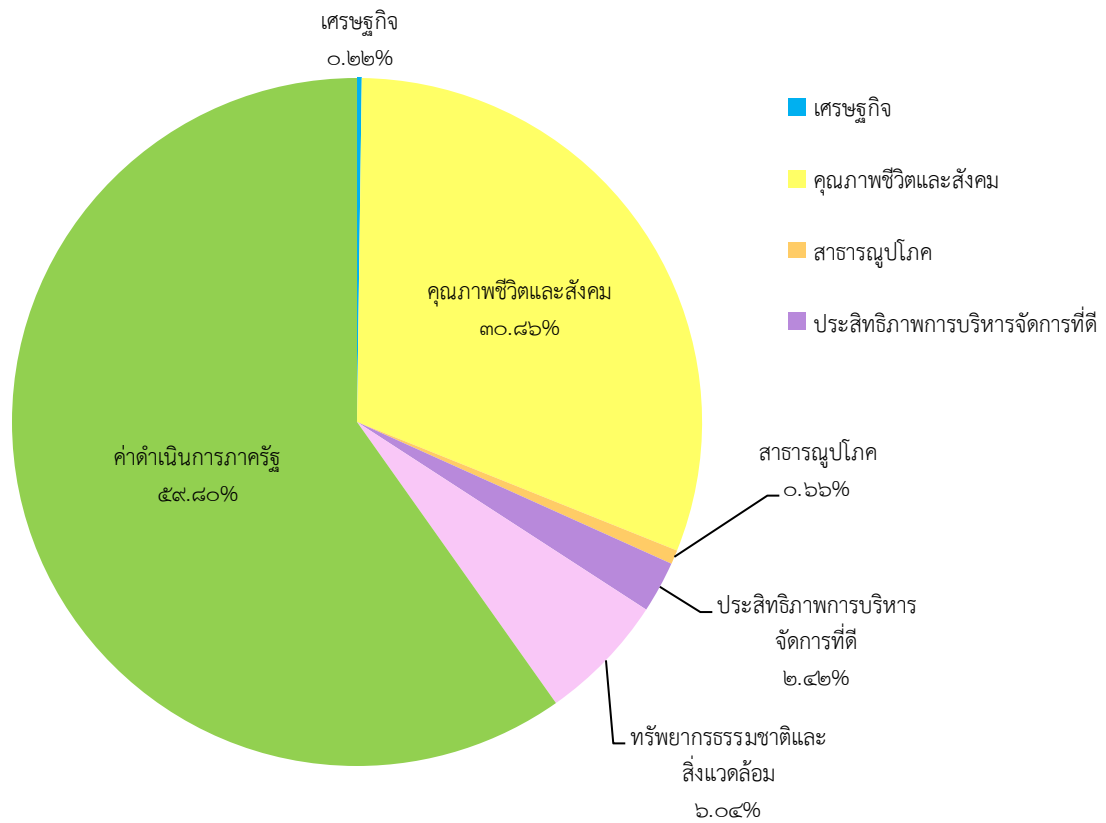
๓.๐๔%

๒๒.๖๕%



๒. งบประมาณรายจ่ายจำแนกตามยุทธศาสตร์

การจัดสรรงบประมาณตามยุทธศาสตร์	จำนวนเงิน
๑. ยุทธศาสตร์การพัฒนาเศรษฐกิจ	๒๗๕,๐๐๐
๒. ยุทธศาสตร์การพัฒนาคุณภาพชีวิตและสังคม	๓๘,๓๓๙,๖๐๐
๓. ยุทธศาสตร์พัฒนาสาธารณสุข	๘๒๐,๐๐๐
๔. ยุทธศาสตร์พัฒนาประสิทธิภาพการบริหารจัดการที่ดี	๓,๐๐๕,๖๐๐
๕. ยุทธศาสตร์พัฒนาทรัพยากรธรรมชาติและสิ่งแวดล้อม	๗,๕๐๐,๐๐๐
๖. รายการค่าดำเนินการภาครัฐ	๗๔,๓๐๓,๙๐๐
รวม	๑๒๔,๒๔๘,๑๐๐



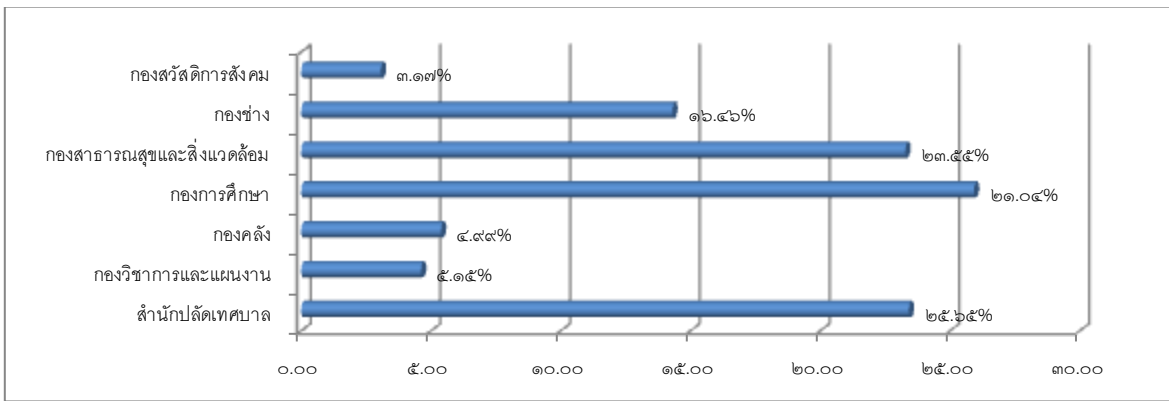
๓. งบประมาณรายจ่ายจำแนกตามลักษณะงาน

แผนงาน	จำนวนเงิน
บริหารงานทั่วไป	๒๖,๘๓๗,๒๐๐
การรักษาความสงบภายใน	๔,๕๙๘,๓๐๐
การศึกษา	๒๒,๑๕๖,๐๐๐
สาธารณสุข	๑๑,๕๐๙,๗๐๐
เคหะและชุมชน	๒๕,๙๕๙,๓๐๐
สร้างความเข้มแข็งของชุมชน	๒,๘๙๗,๒๐๐
การศาสนาวัฒนธรรมและนันทนาการ	๒,๑๔๙,๐๐๐
งบกลาง	๒๘,๑๓๗,๔๐๐
รวม	๑๒๔,๒๔๔,๑๐๐



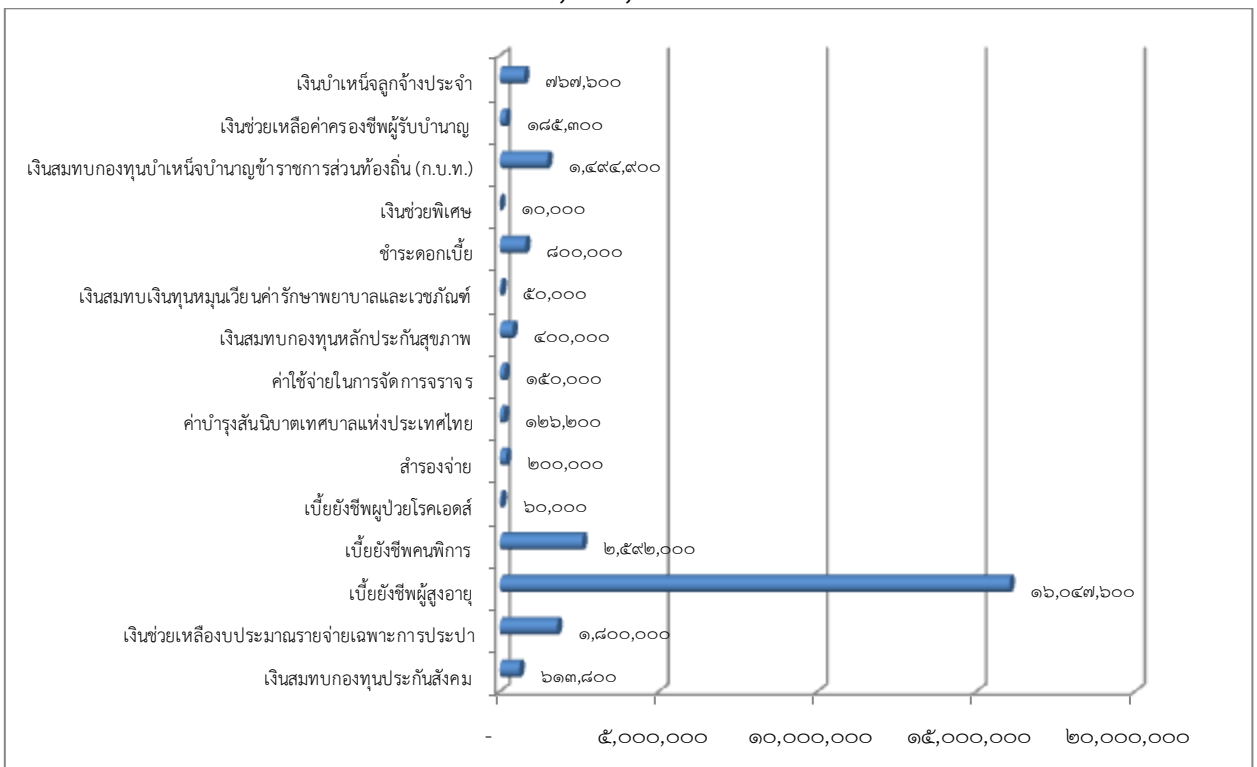
๔. งบประมาณรายจ่ายจำแนกตามหน่วยงาน

หน่วยงาน	งบประมาณ	สัดส่วนงบประมาณ
สำนักปลัดเทศบาล	๒๒,๕๐๓,๕๐๐	๒๓.๔๒%
กองสาธารณสุขและสิ่งแวดล้อม	๒๒,๓๗๓,๗๐๐	๒๓.๒๘%
กองการศึกษา	๒๔,๙๑๗,๒๐๐	๒๕.๙๓%
กองช่าง	๑๓,๗๔๘,๑๐๐	๑๔.๓๑%
กองวิชาการและแผนงาน	๔,๔๓๙,๙๐๐	๔.๖๒%
กองคลัง	๕,๑๗๗,๑๐๐	๕.๓๙%
กองสวัสดิการสังคม	๒,๙๔๗,๒๐๐	๓.๐๗%
รวม	๙๖,๑๐๖,๗๐๐	๑๐๐.๐๐%



๕. การจัดสรรงบประมาณรายจ่ายงบกลาง

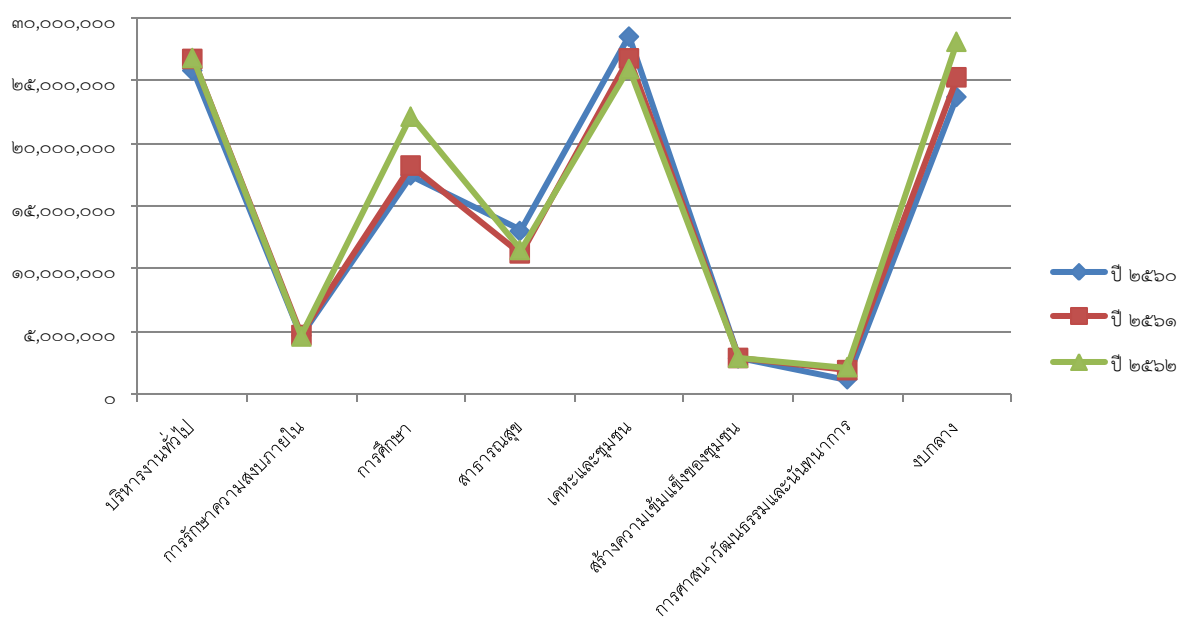
รวม ๒๘,๑๓๗,๔๐๐ บาท



๖. เปรียบเทียบงบประมาณรายจ่าย ประจำปีงบประมาณ พ.ศ. ๒๕๖๐ - ๒๕๖๒

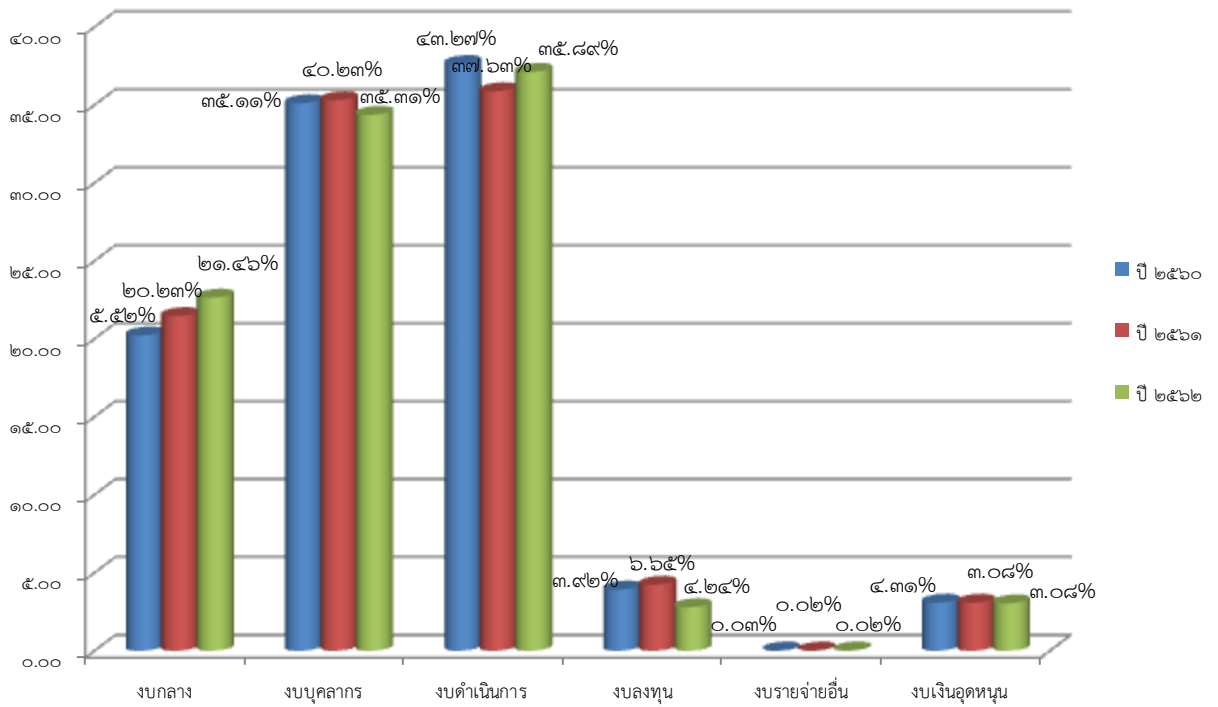
๖.๑ เปรียบเทียบงบประมาณรายจ่าย จำแนกตามลักษณะงาน ประจำปีงบประมาณ พ.ศ. ๒๕๖๐ - ๒๕๖๒

แผนงาน	ปี ๒๕๖๐	ปี ๒๕๖๑	ปี ๒๕๖๒
บริหารงานทั่วไป	๒๕,๘๓๙,๘๐๐	๒๖,๗๖๒,๓๐๐	๒๖,๘๓๗,๒๐๐
การรักษาความสงบภายใน	๔,๖๗๐,๘๐๐	๔,๗๑๑,๒๐๐	๔,๕๙๘,๓๐๐
การศึกษา	๑๗,๔๖๙,๗๐๐	๑๘,๒๕๑,๐๐๐	๒๒,๑๕๖,๐๐๐
สาธารณสุข	๑๓,๐๑๗,๓๐๐	๑๑,๒๓๕,๓๐๐	๑๑,๕๐๙,๗๐๐
เคหะและชุมชน	๒๘,๕๕๖,๓๐๐	๒๖,๘๑๐,๕๐๐	๒๕,๙๕๙,๓๐๐
สร้างความเข้มแข็งของชุมชน	๒,๘๕๕,๑๐๐	๒,๘๘๒,๕๐๐	๒,๘๙๗,๒๐๐
การศาสนาวัฒนธรรมและนันทนาการ	๑,๑๘๓,๐๐๐	๑,๙๐๙,๐๐๐	๒,๑๔๙,๐๐๐
งบกลาง	๒๓,๗๒๗,๕๐๐	๒๕,๒๙๗,๔๐๐	๒๘,๑๓๗,๔๐๐
รวม	๑๑๗,๓๐๙,๕๐๐	๑๑๗,๘๕๙,๒๐๐	๑๒๔,๒๔๔,๑๐๐



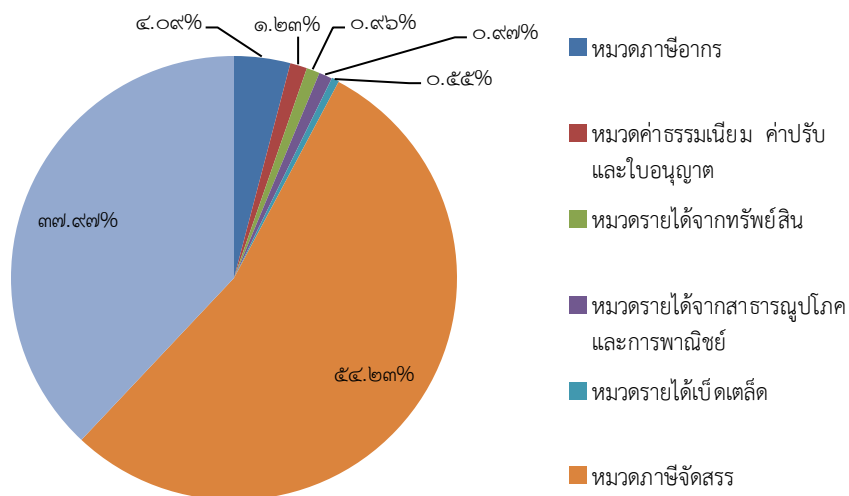
๖.๒ เปรียบเทียบงบประมาณรายจ่าย จำแนกตามงบรายจ่าย ประจำปีงบประมาณ พ.ศ. ๒๕๖๐ - ๒๕๖๒

แผนงาน	ปี ๒๕๖๐	ปี ๒๕๖๑	ปี ๒๕๖๒
งบกลาง	๒๓,๗๒๗,๕๐๐	๒๕,๒๙๗,๔๐๐	๒๘,๑๓๗,๔๐๐
งบบุคลากร	๔๑,๑๙๒,๐๐๐	๔๑,๖๑๕,๕๐๐	๔๒,๗๐๖,๘๐๐
งบดำเนินการ	๔๔,๑๔๒,๕๐๐	๔๒,๒๙๔,๙๐๐	๔๖,๑๒๐,๑๐๐
งบลงทุน	๔,๖๐๓,๐๐๐	๔,๙๙๓,๔๐๐	๓,๔๗๓,๘๐๐
งบรายจ่ายอื่น	๒๖,๐๐๐	๒๖,๐๐๐	๒๖,๐๐๐
งบเงินอุดหนุน	๓,๖๑๘,๕๐๐	๓,๖๓๒,๐๐๐	๓,๗๘๐,๐๐๐
รวม	๑๑๗,๓๐๙,๕๐๐	๑๑๗,๘๕๙,๒๐๐	๑๒๔,๒๔๔,๑๐๐



๗. ประมาณการรายรับ ประจำปีงบประมาณ พ.ศ. ๒๕๖๒

รายรับ	ประมาณการ ปี ๒๕๖๒	ร้อยละ
รายได้จัดเก็บ		
หมวดภาษีอากร	๕,๐๘๑,๐๐๐	๔.๐๙
หมวดค่าธรรมเนียม ค่าปรับ และใบอนุญาต	๑,๕๓๐,๕๐๐	๑.๒๓
หมวดรายได้จากทรัพย์สิน	๑,๑๙๗,๐๐๐	๐.๙๖
หมวดรายได้จากสาธารณูปโภคและการพาณิชย์	๑,๒๐๐,๐๐๐	๐.๙๗
หมวดรายได้เบ็ดเตล็ด	๖๘๑,๐๐๐	๐.๕๕
รวมรายได้จัดเก็บเอง	๙,๖๘๙,๕๐๐	๗.๘๐
รายได้ที่รัฐบาลเก็บแล้วจัดสรรให้องค์กรปกครอง ส่วนท้องถิ่น		
หมวดภาษีจัดสรร	๖๗,๓๘๐,๐๐๐	๕๔.๒๓
รวมรายได้ที่รัฐบาลเก็บแล้วจัดสรรให้องค์กรปกครอง ส่วนท้องถิ่น	๖๗,๓๘๐,๐๐๐	๕๔.๒๓
รายได้ที่รัฐบาลอุดหนุนให้องค์กรปกครองส่วนท้องถิ่น		
หมวดเงินอุดหนุนทั่วไป	๔๗,๑๗๔,๖๐๐	๓๗.๙๗
รวมรายได้ที่รัฐบาลอุดหนุนให้องค์กรปกครอง ส่วนท้องถิ่น	๔๗,๑๗๔,๖๐๐	๓๗.๙๗
รวม	๑๒๔,๒๔๔,๑๐๐	๑๐๐.๐๐



๘. เปรียบเทียบประมาณการรายรับ ประจำปีงบประมาณ พ.ศ. ๒๕๖๑ - ๒๕๖๒

รายรับ	ประมาณการ ปี ๒๕๖๑	ประมาณการ ปี ๒๕๖๒	เพิ่ม/ลด จำนวน	ร้อยละ
รายได้จัดเก็บ				
หมวดภาษีอากร	๕,๐๘๑,๐๐๐	๕,๐๘๑,๐๐๐	-	-
หมวดค่าธรรมเนียม ค่าปรับ และใบอนุญาต	๑,๕๕๖,๐๐๐	๑,๕๓๐,๕๐๐	-๒๕,๕๐๐	-๑.๖๔
หมวดรายได้จากทรัพย์สิน	๑,๖๑๔,๕๐๐	๑,๑๙๗,๐๐๐	-๔๑๗,๕๐๐	-๒๕.๘๖
หมวดรายได้จากสาธารณูปโภคและการพาณิชย์	๑,๑๑๐,๐๐๐	๑,๒๐๐,๐๐๐	๙๐,๐๐๐	๘.๑๑
หมวดรายได้เบ็ดเตล็ด	๔๘๑,๐๐๐	๖๘๑,๐๐๐	๒๐๐,๐๐๐	๔๑.๕๘
รวมรายได้จัดเก็บเอง	๙,๘๔๒,๕๐๐	๙,๖๘๙,๕๐๐	-๑๕๓,๐๐๐	-๑.๕๕
รายได้ที่รัฐบาลเก็บแล้วจัดสรรให้องค์กรปกครองส่วนท้องถิ่น				
หมวดภาษีจัดสรร	๖๔,๙๐๐,๐๐๐	๖๗,๓๘๐,๐๐๐	๒,๔๘๐,๐๐๐	๓.๘๒
รวมรายได้ที่รัฐบาลเก็บแล้วจัดสรรให้องค์กรปกครองส่วนท้องถิ่น	๖๔,๙๐๐,๐๐๐	๖๗,๓๘๐,๐๐๐	๒,๔๘๐,๐๐๐	๓.๘๒
รายได้ที่รัฐบาลอุดหนุนให้องค์กรปกครองส่วนท้องถิ่น				
หมวดเงินอุดหนุนทั่วไป	๔๓,๑๑๖,๗๐๐	๔๗,๑๗๔,๖๐๐	๔,๐๕๗,๙๐๐	๙.๔๑
รวมรายได้ที่รัฐบาลอุดหนุนให้องค์กรปกครองส่วนท้องถิ่น	๔๓,๑๑๖,๗๐๐	๔๗,๑๗๔,๖๐๐	๔,๐๕๗,๙๐๐	๙.๔๑
รวม	๑๑๗,๓๐๙,๕๐๐	๑๒๔,๒๔๔,๑๐๐	๖,๙๓๔,๖๐๐	๕.๙๒

๙. เปรียบเทียบประมาณการรายรับกับรายรับจริง ประจำปีงบประมาณ พ.ศ. ๒๕๕๑ - ๒๕๖๒

ปีงบประมาณ	ประมาณการรายรับ	รายรับจริง	รายรับจริงเปรียบเทียบกับประมาณการ	
			เพิ่ม/ลด จำนวน	ร้อยละ
๒๕๕๑	๗๓,๘๙๗,๑๐๐.๐๐	๘๐,๔๖๓,๑๐๕.๗๒	,๕๖๖,๐๐๕.๗๒	๘.๘๙
๒๕๕๒	๗๓,๑๑๗,๕๐๐.๐๐	๗๐,๖๙๒,๗๑๑.๕๑	- ,๔๒๔,๗๘๘.๔๙	- ๓.๓๒
๒๕๕๓	๗๒,๗๐๐,๙๐๐.๐๐	๗๕,๐๒๕,๑๖๕.๕๙	๒,๓๒๔,๒๖๕.๕๙	๓.๒๐
๒๕๕๔	๗๓,๗๕๙,๘๕๐.๐๐	๗๕,๐๗๘,๓๑๙.๙๓	๑,๓๑๘,๕๖๙.๙๓	๑.๗๙
๒๕๕๕	๗๔,๓๒๖,๕๐๐.๐๐	๘๐,๘๓๔,๒๓๘.๐๘	๖,๕๐๗,๗๓๘.๐๘	๘.๗๖
๒๕๕๖	๗๙,๐๑๗,๐๐๐.๐๐	๙๑,๓๔๒,๔๘๒.๖๔	๑๒,๓๒๕,๔๘๒.๖๔	๑๕.๖๐
๒๕๕๗	๙๑,๔๔๕,๗๐๔.๐๐	๙๒,๔๔๒,๘๒๓.๗๐	๙๙๗,๑๑๙.๗๐	๑.๐๙
๒๕๕๘	๙๔,๘๒๙,๔๖๕.๐๐	๙๖,๖๑๗,๘๒๘.๐๓	๑,๗๘๘,๓๖๓.๐๓	๑.๘๙
๒๕๕๙	๙๔,๐๙๖,๗๐๐.๐๐	๙๖,๕๒๐,๑๙๐.๗๘	๒,๔๒๓,๔๙๐.๗๘	๒.๕๘
๒๕๖๐	๑๑๗,๓๐๙,๕๐๐.๐๐	๑๑๙,๗๔๑,๒๗๙.๔๙	๒,๔๓๑,๗๗๙.๔๙	๒.๐๗
๒๕๖๑	๑๑๗,๘๕๙,๒๐๐.๐๐	-	-	-
๒๕๖๒	๑๒๔,๒๔๔,๑๐๐.๐๐	-	-	-

