



สถิติข้อมูลการจัดสรรงบประมาณรายจ่าย
ประจำปีงบประมาณ พ.ศ. ๒๕๖๔

เทศบาลเมืองท่าเรือพระแท่น
อำเภอท่ามะกา จังหวัดกาญจนบุรี

งานวิเคราะห์นโยบายและแผน
กองวิชาการและแผนงาน

สถิติข้อมูลการจัดสรรงบประมาณรายจ่าย ประจำปีงบประมาณ พ.ศ. ๒๕๖๔

๑. งบประมาณรายจ่ายจำแนกตามงบรายจ่าย

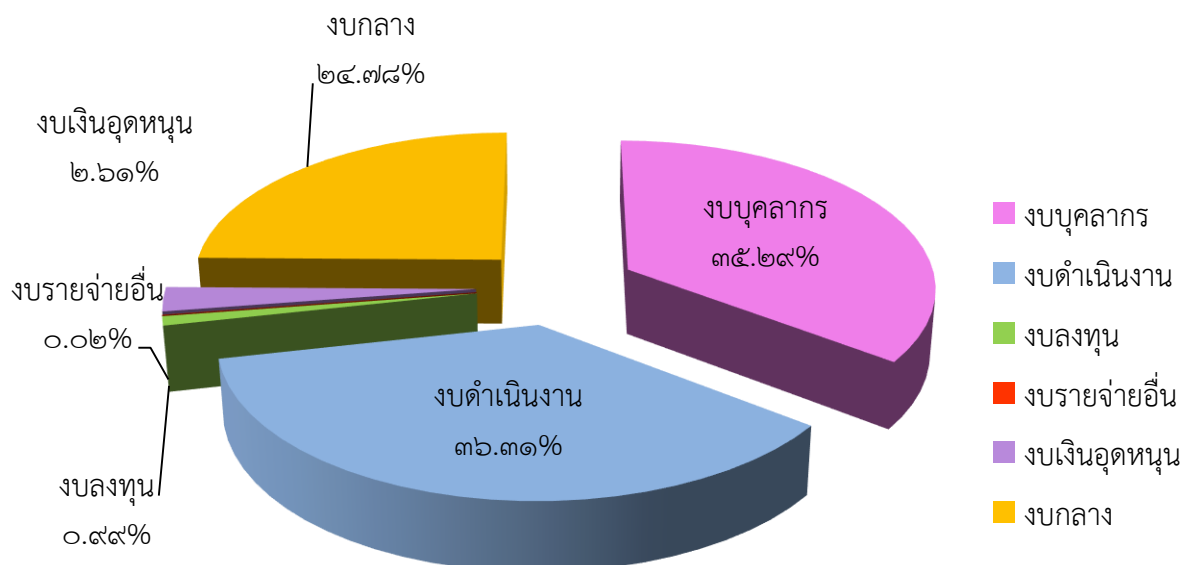
งบประมาณรายจ่ายประจำปีงบประมาณ พ.ศ. ๒๕๖๔

๑๒๙,๒๐๒,๙๐๐ บาท

งบรายจ่าย

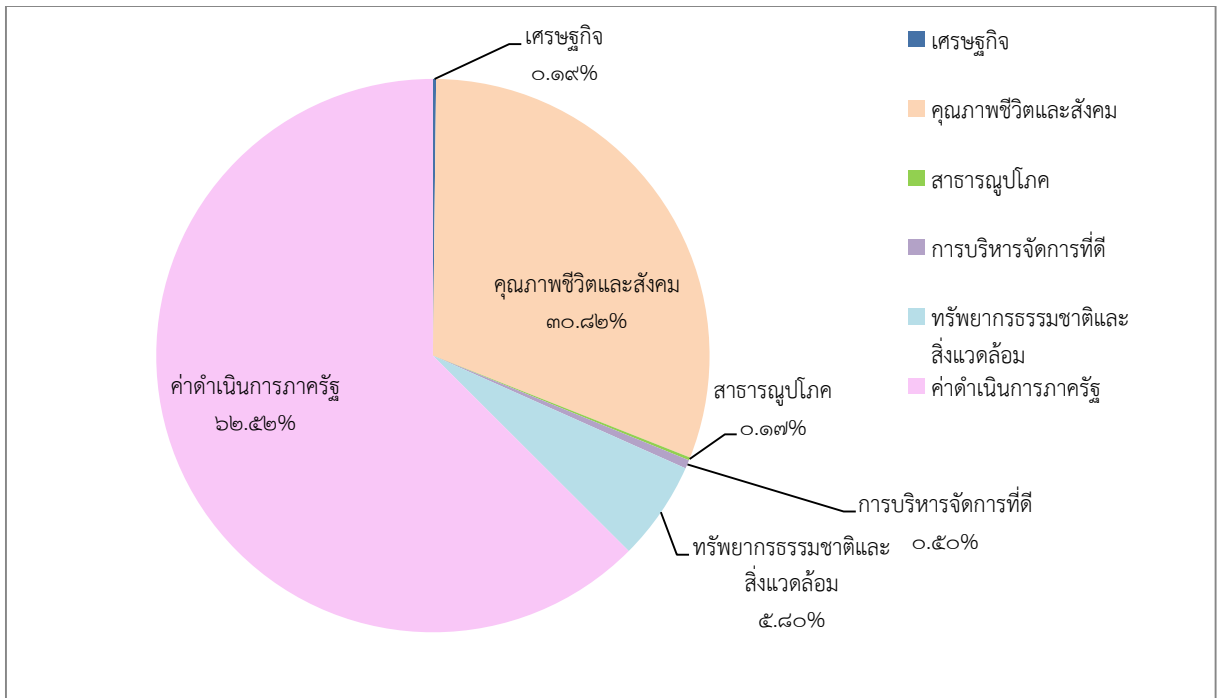
สัดส่วนต่องบประมาณ

งบบุคลากร ๔๕,๕๙๔,๙๐๐ บาท	๓๕.๒๙%
งบดำเนินงาน ๔๖,๙๑๐,๑๐๐ บาท	๓๖.๓๑%
งบลงทุน ๑,๒๘๔,๕๐๐ บาท	๐.๙๙%
งบรายจ่ายอื่น ๒๖,๐๐๐ บาท	๐.๐๒%
งบเงินอุดหนุน ๓,๓๖๘,๐๐๐ บาท	๒.๖๑%
งบกลาง ๓๒,๐๑๙,๕๐๐ บาท	๒๔.๗๘%



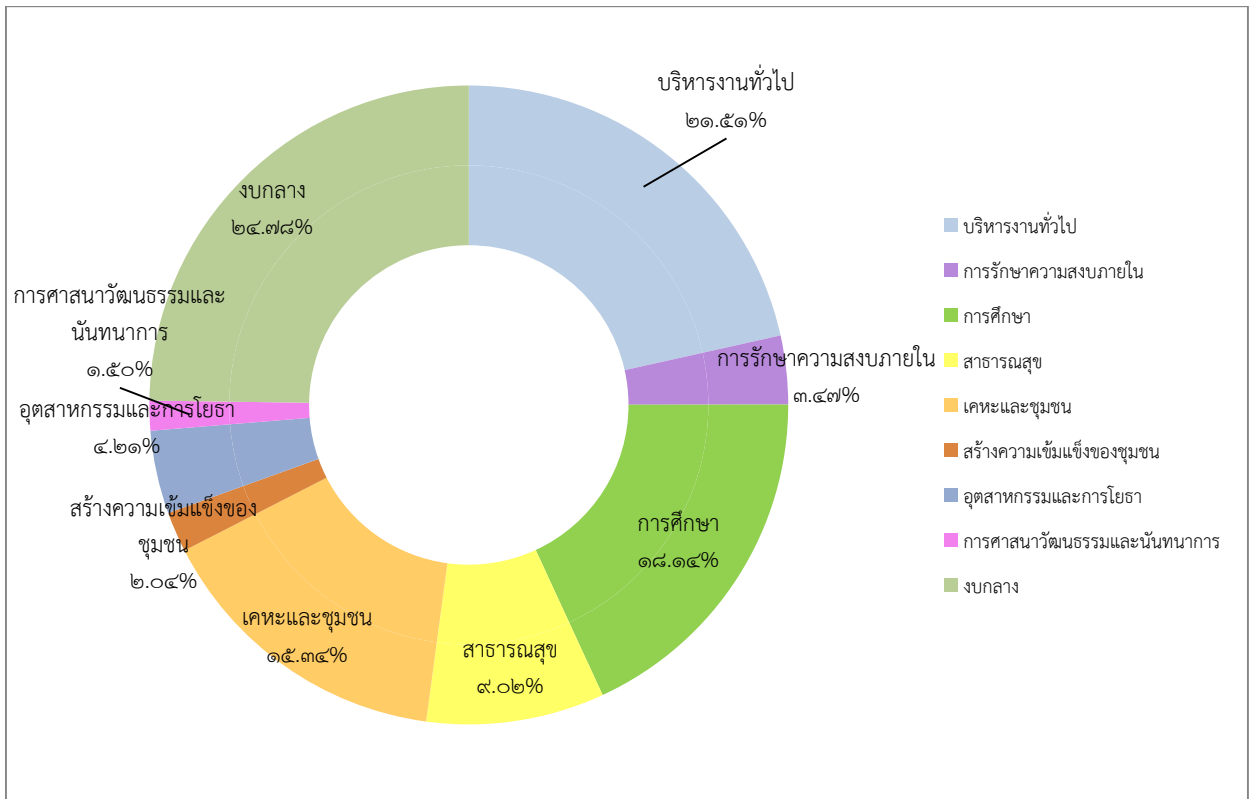
๒. งบประมาณรายจ่ายจำแนกตามยุทธศาสตร์

การจัดสรรงบประมาณตามยุทธศาสตร์	จำนวนเงิน
๑. ยุทธศาสตร์การพัฒนาเศรษฐกิจ	๒๔๐,๐๐๐
๒. ยุทธศาสตร์การพัฒนาคุณภาพชีวิตและสังคม	๓๙,๘๒๐,๔๐๐
๓. ยุทธศาสตร์พัฒนาสาธารณสุข	๒๒๐,๐๐๐
๔. ยุทธศาสตร์พัฒนาประสิทธิภาพการบริหารจัดการที่ดี	๖๕๐,๐๐๐
๕. ยุทธศาสตร์พัฒนาทรัพยากรธรรมชาติและสิ่งแวดล้อม	๗,๕๐๐,๐๐๐
๖. รายการค่าดำเนินการภาครัฐ	๘๐,๗๗๒,๕๐๐
รวม	๑๒๙,๒๐๒,๙๐๐



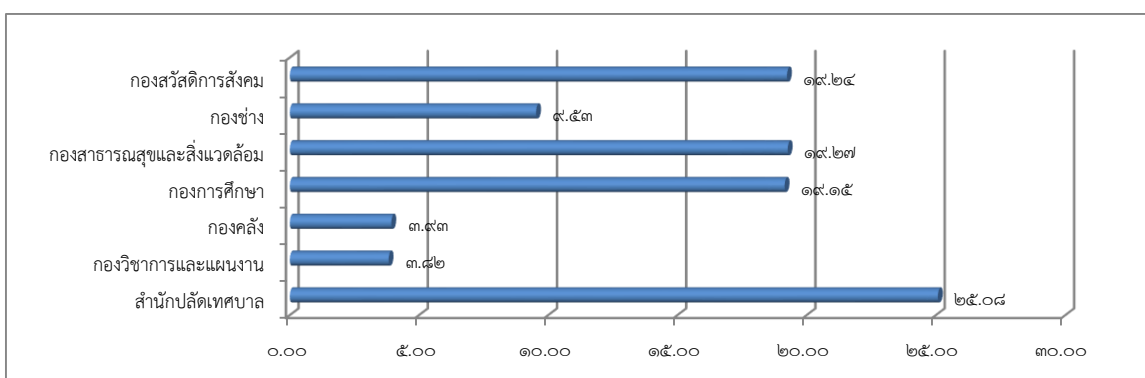
๓. งบประมาณรายจ่ายจำแนกตามลักษณะงาน

แผนงาน	จำนวนเงิน
บริหารงานทั่วไป	๒๗,๗๘๘,๑๐๐
การรักษาความสงบภายใน	๔,๔๘๔,๐๐๐
การศึกษา	๒๓,๔๓๗,๖๐๐
สาธารณสุข	๑๑,๖๔๘,๒๐๐
เคหะและชุมชน	๑๙,๘๑๗,๕๐๐
สร้างความเข้มแข็งของชุมชน	๒,๖๓๐,๙๐๐
การศาสนาวัฒนธรรมและนันทนาการ	๑,๙๔๔,๐๐๐
อุตสาหกรรมและการโยธา	๕,๔๓๓,๒๐๐
งบกลาง	๓๒,๐๑๙,๔๐๐
รวม	๑๒๙,๒๐๒,๙๐๐



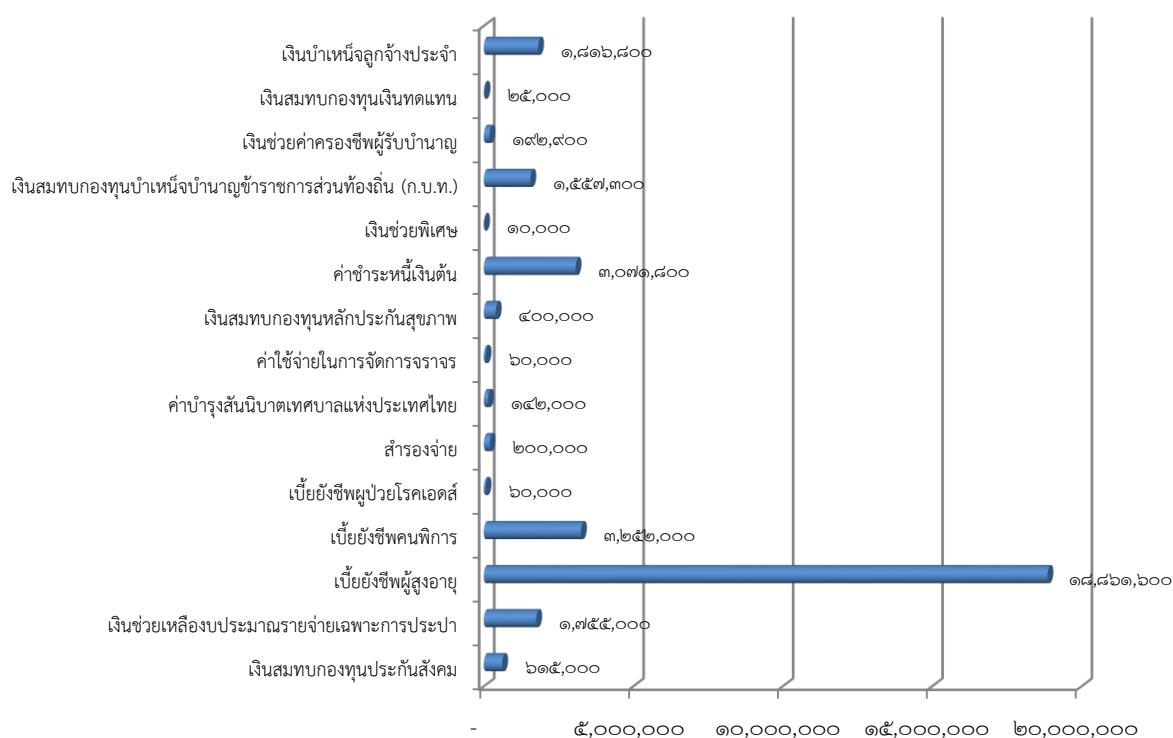
๔. งบประมาณรายจ่ายจำแนกตามหน่วยงาน

หน่วยงาน	งบประมาณ	สัดส่วนงบประมาณ
สำนักปลัดเทศบาล	๓๒,๓๙๘,๕๐๐	๒๕.๐๘%
กองสาธารณสุขและสิ่งแวดล้อม	๒๔,๘๙๒,๒๐๐	๑๙.๒๗%
กองการศึกษา	๒๔,๗๓๗,๖๐๐	๑๙.๑๕%
กองช่าง	๑๒,๓๑๐,๗๐๐	๙.๕๓%
กองวิชาการและแผนงาน	๔,๙๓๖,๕๐๐	๓.๘๒%
กองคลัง	๕,๐๗๒,๙๐๐	๓.๙๓%
กองสวัสดิการสังคม	๒๔,๘๕๔,๕๐๐	๑๙.๒๔%
รวม	๑๒๙,๒๐๒,๙๐๐	๑๐๐.๐๐%



๕. การจัดสรรงบประมาณรายจ่ายงบกลาง

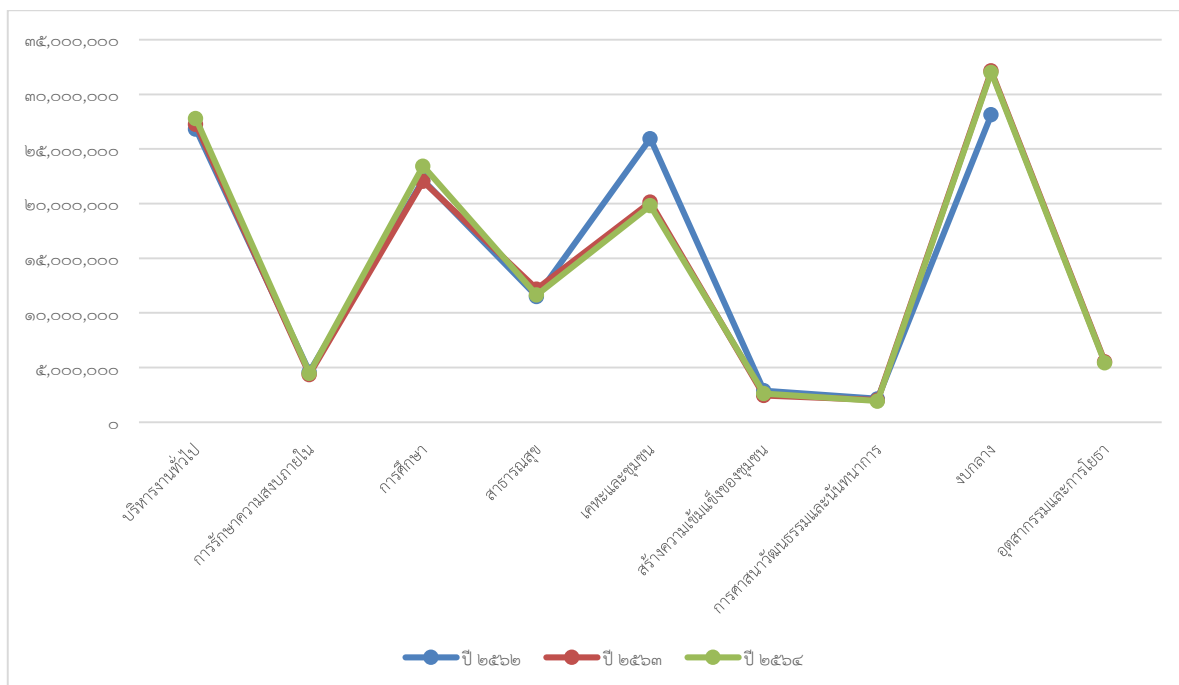
รวม ๓๒,๐๑๙,๔๐๐ บาท



๖. เปรียบเทียบงบประมาณรายจ่าย ประจำปีงบประมาณ พ.ศ. ๒๕๖๒ - ๒๕๖๔

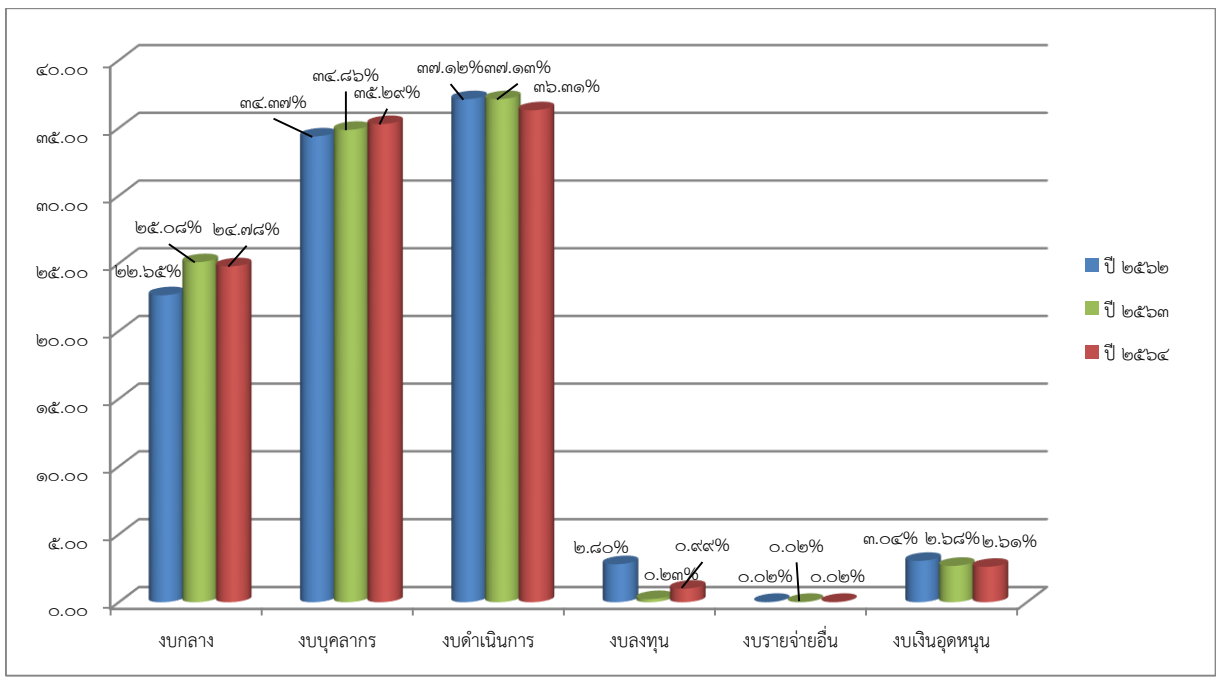
๖.๑ เปรียบเทียบงบประมาณรายจ่าย จำแนกตามลักษณะงาน ประจำปีงบประมาณ พ.ศ. ๒๕๖๒ - ๒๕๖๔

แผนงาน	ปี ๒๕๖๒	ปี ๒๕๖๓	ปี ๒๕๖๔
บริหารงานทั่วไป	๒๖,๘๓๗,๒๐๐	๒๗,๒๖๖,๓๐๐	๒๗,๗๘๘,๑๐๐
การรักษาความสงบภายใน	๔,๕๙๘,๓๐๐	๔,๓๗๑,๕๐๐	๔,๔๘๔,๐๐๐
การศึกษา	๒๒,๑๕๖,๐๐๐	๒๒,๐๔๔,๔๐๐	๒๓,๔๓๗,๖๐๐
สาธารณสุข	๑๑,๕๐๙,๗๐๐	๑๒,๑๙๒,๙๐๐	๑๑,๖๔๘,๒๐๐
เคหะและชุมชน	๒๕,๙๕๙,๓๐๐	๒๐,๑๔๐,๙๐๐	๑๙,๘๑๗,๕๐๐
สร้างความเข้มแข็งของชุมชน	๒,๘๙๗,๒๐๐	๒,๔๕๕,๖๐๐	๒,๖๓๐,๙๐๐
การศาสนาวัฒนธรรมและนันทนาการ	๒,๑๔๙,๐๐๐	๒,๐๑๙,๐๐๐	๑,๙๔๔,๐๐๐
อุตสาหกรรมและการโยธา	-	๕,๕๓๐,๔๐๐	๕,๔๓๓,๒๐๐
งบกลาง	๒๘,๑๓๗,๔๐๐	๓๒,๑๕๐,๕๐๐	๓๒,๐๑๙,๔๐๐
รวม	๑๒๔,๒๔๔,๑๐๐	๑๒๘,๑๗๑,๕๐๐	๑๒๙,๒๐๒,๙๐๐



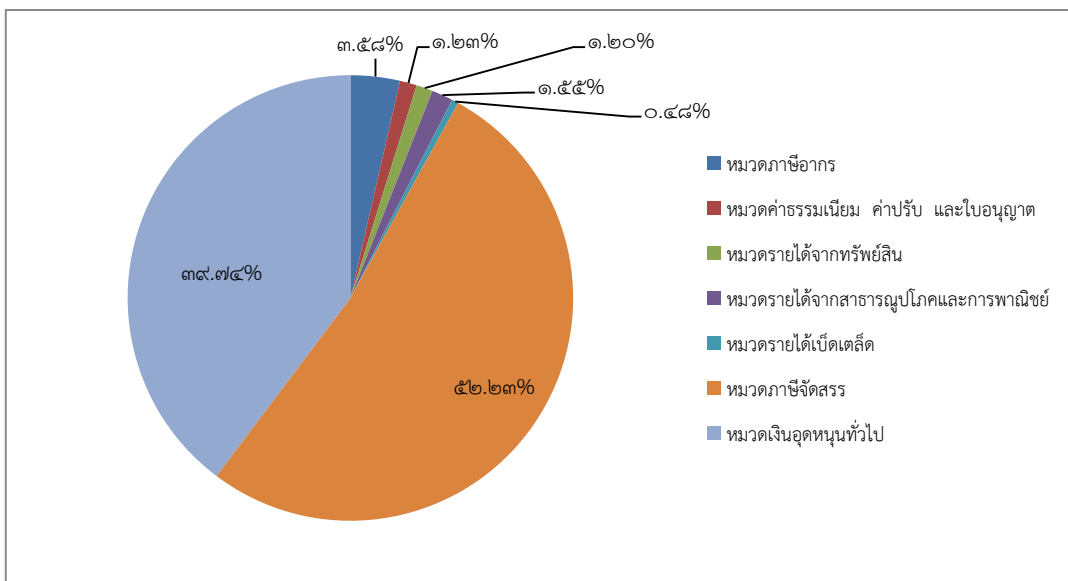
๖.๒ เปรียบเทียบงบประมาณรายจ่าย จำแนกตามงบรายจ่าย ประจำปีงบประมาณ พ.ศ. ๒๕๖๒ - ๒๕๖๔

แผนงาน	ปี ๒๕๖๒	ปี ๒๕๖๓	ปี ๒๕๖๔
งบกลาง	๒๘,๑๓๗,๔๐๐	๓๒,๑๕๐,๕๐๐	๓๒,๐๑๙,๔๐๐
งบบุคลากร	๔๒,๗๐๖,๘๐๐	๔๔,๖๘๐,๐๐๐	๔๕,๕๙๔,๙๐๐
งบดำเนินงาน	๔๖,๑๒๐,๑๐๐	๔๗,๕๙๑,๐๐๐	๔๖,๙๑๐,๑๐๐
งบลงทุน	๓,๔๗๓,๘๐๐	๒๙๔,๐๐๐	๑,๒๘๔,๕๐๐
งบรายจ่ายอื่น	๒๖,๐๐๐	๒๖,๐๐๐	๒๖,๐๐๐
งบเงินอุดหนุน	๓,๗๘๐,๐๐๐	๓,๔๓๐,๐๐๐	๓,๓๖๘,๐๐๐
รวม	๑๒๔,๒๔๔,๑๐๐	๑๒๘,๑๗๑,๕๐๐	๑๒๙,๒๐๒,๙๐๐



๗. ประมาณการรายรับ ประจำปีงบประมาณ พ.ศ. ๒๕๖๔

รายรับ	ประมาณการ ปี ๒๕๖๔	ร้อยละ
รายได้จัดเก็บ		
หมวดภาษีอากร	๔,๖๓๑,๐๐๐	๓.๕๘
หมวดค่าธรรมเนียม ค่าปรับ และใบอนุญาต	๑,๕๘๕,๕๐๐	๑.๒๓
หมวดรายได้จากทรัพย์สิน	๑,๕๕๖,๕๐๐	๑.๒๐
หมวดรายได้จากสาธารณูปโภคและการพาณิชย์	๒,๐๐๐,๐๐๐	๑.๕๕
หมวดรายได้เบ็ดเตล็ด	๖๒๑,๐๐๐	๐.๔๘
รวมรายได้จัดเก็บเอง	๑๐,๓๘๔,๐๐๐	๘.๐๔
รายได้ที่รัฐบาลเก็บแล้วจัดสรรให้องค์กรปกครอง ส่วนท้องถิ่น		
หมวดภาษีจัดสรร	๖๗,๔๘๐,๐๐๐	๕๒.๒๓
รวมรายได้ที่รัฐบาลเก็บแล้วจัดสรรให้องค์กรปกครอง ส่วนท้องถิ่น	๖๗,๔๘๐,๐๐๐	๕๒.๒๓
รายได้ที่รัฐบาลอุดหนุนให้องค์กรปกครองส่วนท้องถิ่น		
หมวดเงินอุดหนุนทั่วไป	๕๑,๓๓๘,๙๐๐	๓๙.๗๔
รวมรายได้ที่รัฐบาลอุดหนุนให้องค์กรปกครอง ส่วนท้องถิ่น	๕๑,๓๓๘,๙๐๐	๓๙.๗๔
รวม	๑๒๙,๒๐๒,๙๐๐	๑๐๐.๐๐



๘. เปรียบเทียบประมาณการรายรับ ประจำปีงบประมาณ พ.ศ. ๒๕๖๓ - ๒๕๖๔

รายรับ	ประมาณการ ปี ๒๕๖๓	ประมาณการ ปี ๒๕๖๔	เพิ่ม/ลด จำนวน	ร้อยละ
รายได้จัดเก็บ				
หมวดภาษีอากร	๗,๑๘๐,๐๐๐	๔,๖๓๑,๐๐๐	๒,๕๔๙,๐๐๐	- ๓๕.๕๐
หมวดค่าธรรมเนียม ค่าปรับ และ ใบอนุญาต	๑,๕๓๑,๐๐๐	๑,๕๘๕,๕๐๐	๕๔,๕๐๐	๓.๕๖
หมวดรายได้จากทรัพย์สิน	๑,๒๙๖,๕๐๐	๑,๕๔๖,๕๐๐	๒๕๐,๐๐๐	๑๙.๒๘
หมวดรายได้จากสาธารณูปโภคและการ พาณิชย์	๑,๙๕๐,๐๐๐	๒,๐๐๐,๐๐๐	๕๐,๐๐๐	๒.๕๖
หมวดรายได้เบ็ดเตล็ด	๖๘๑,๐๐๐	๖๒๑,๐๐๐	๖๐,๐๐๐	- ๘.๘๑
รวมรายได้จัดเก็บเอง	๑๒,๖๓๘,๕๐๐	๑๐,๓๘๔,๐๐๐	๒,๒๕๔,๕๐๐	- ๑๗.๘๔
รายได้ที่รัฐบาลเก็บแล้วจัดสรรให้องค์กร ปกครองส่วนท้องถิ่น				
หมวดภาษีจัดสรร	๖๘,๗๖๙,๐๐๐	๖๗,๔๘๐,๐๐๐	๑,๒๘๙,๐๐๐	- ๑.๘๗
รวมรายได้ที่รัฐบาลเก็บแล้วจัดสรรให้ องค์กรปกครองส่วนท้องถิ่น	๖๘,๗๖๙,๐๐๐	๖๗,๔๘๐,๐๐๐	๑,๒๘๙,๐๐๐	- ๑.๘๗
รายได้ที่รัฐบาลอุดหนุนให้องค์กรปกครองส่วน ท้องถิ่น				
หมวดเงินอุดหนุนทั่วไป	๔๖,๗๖๔,๐๐๐	๕๑,๓๓๘,๙๐๐	๔,๕๗๔,๙๐๐	๙.๗๘
รวมรายได้ที่รัฐบาลอุดหนุนให้องค์กร ปกครองส่วนท้องถิ่น	๔๖,๗๖๔,๐๐๐	๕๑,๓๓๘,๙๐๐	๔,๕๗๔,๙๐๐	๙.๗๘
รวม	๑๒๔,๒๔๔,๑๐๐	๑๒๙,๒๐๒,๙๐๐	๑,๐๓๑,๔๐๐	๐.๘๐

๙. เปรียบเทียบประมาณการรายรับกับรายรับจริง ประจำปีงบประมาณ พ.ศ. ๒๕๕๑ - ๒๕๖๔

ปีงบประมาณ	ประมาณการรายรับ	รายรับจริง	รายรับจริงเปรียบเทียบกับประมาณการ	
			เพิ่ม/ลด จำนวน	ร้อยละ
๒๕๕๑	๓,๘๙๗,๑๐๐.๐๐	๘๐,๔๖๓,๑๐๕.๗๒	๖,๕๖๖,๐๐๕.๗๒	๘.๘๙
๒๕๕๒	๓,๑๑๗,๕๐๐.๐๐	๗๐,๖๙๒,๗๑๑.๕๑	- ๒,๔๒๔,๗๘๘.๔๙	-๓.๓๒
๒๕๕๓	๗๒,๗๐๐,๙๐๐.๐๐	๗๕,๐๒๕,๑๖๕.๕๙	๒,๓๒๔,๒๖๕.๕๙	๓.๒๐
๒๕๕๔	๓,๗๕๙,๘๕๐.๐๐	๗๕,๐๗๘,๓๑๙.๙๓	๑,๓๑๘,๔๖๙.๙๓	๑.๗๙
๒๕๕๕	๗๔,๓๒๖,๕๐๐.๐๐	๘๐,๘๓๔,๒๓๘.๐๘	๖,๕๐๗,๗๑๘.๐๘	๘.๗๖
๒๕๕๖	๗๙,๐๑๗,๐๐๐.๐๐	๙๑,๓๔๒,๔๘๒.๖๔	๑๒,๓๒๕,๔๘๒.๖๔	๑๕.๖๐
๒๕๕๗	๙๑,๔๔๕,๗๐๔.๐๐	๙๒,๔๔๒,๘๒๓.๗๐	๙๙๗,๑๑๙.๗๐	๑.๐๙
๒๕๕๘	๙๔,๘๒๙,๔๖๕.๐๐	๙๖,๖๑๗,๘๒๘.๐๓	๑,๗๘๘,๓๖๓.๐๓	๑.๘๙
๒๕๕๙	๙๔,๐๙๖,๗๐๐.๐๐	๙๖,๕๒๐,๑๙๐.๗๘	๒,๔๒๓,๔๙๐.๗๘	๒.๕๘
๒๕๖๐	๑๑๗,๓๐๙,๕๐๐.๐๐	๑๑๙,๗๔๑,๒๗๙.๔๙	๒,๔๓๑,๗๗๙.๔๙	๒.๐๗
๒๕๖๑	๑๑๗,๘๕๙,๒๐๐.๐๐	๑๒๓,๗๔๖,๗๒๖.๖๖	๕,๘๘๗,๕๒๖.๖๖	๕.๐๐
๒๕๖๒	๑๒๔,๒๔๔,๑๐๐.๐๐	๑๓๑,๓๗๙,๖๔๙.๔๓	๗,๑๓๕,๕๔๙.๔๓	๕.๗๔
๒๕๖๓	๑๒๘,๑๗๑,๕๐๐.๐๐	-	-	-
๒๕๖๔	๑๒๙,๒๐๒,๙๐๐.๐๐	-	-	-