



สถิติข้อมูลการจัดสรรงบประมาณรายจ่าย
ประจำปีงบประมาณ พ.ศ. ๒๕๖๕

เทศบาลเมืองท่าเรือพระแท่น
อำเภอท่ามะกา จังหวัดกาญจนบุรี

งานวิเคราะห์นโยบายและแผน
กองวิชาการและแผนงาน

สถิติข้อมูลการจัดสรรงบประมาณรายจ่าย ประจำปีงบประมาณ พ.ศ. ๒๕๖๕

๑. งบประมาณรายจ่ายจำแนกตามงบรายจ่าย

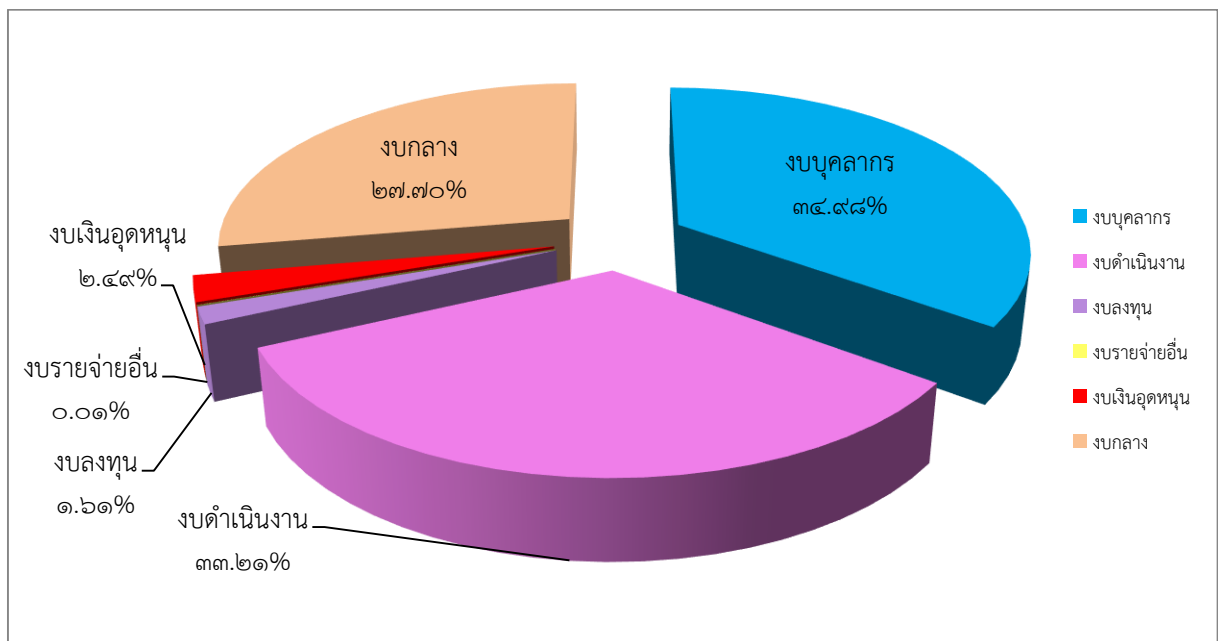
งบประมาณรายจ่ายประจำปีงบประมาณ พ.ศ. ๒๕๖๕

๑๓๐,๒๐๗,๕๐๐ บาท

งบรายจ่าย

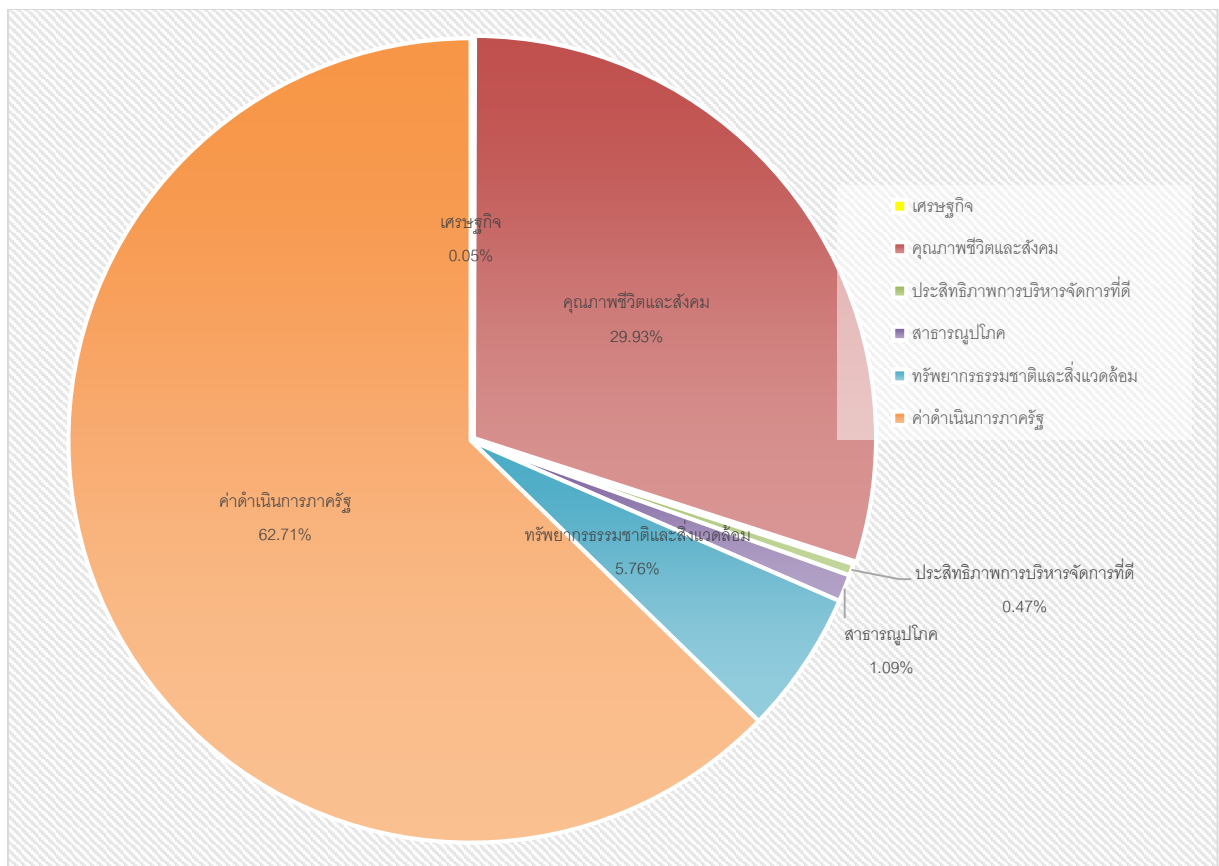
สัดส่วนต่องบประมาณ

งบบุคลากร ๔๕,๕๔๒,๑๐๐ บาท	๓๔.๙๘%
งบดำเนินงาน ๔๓,๒๔๔,๐๐๐ บาท	๓๓.๒๑%
งบลงทุน ๒,๑๐๐,๓๐๐ บาท	๑.๖๑%
งบรายจ่ายอื่น ๑๑,๐๐๐ บาท	๐.๐๑%
งบเงินอุดหนุน ๓,๒๔๔,๐๐๐ บาท	๒.๔๙%
งบกลาง ๓๖,๐๖๖,๑๐๐ บาท	๒๗.๗๐%



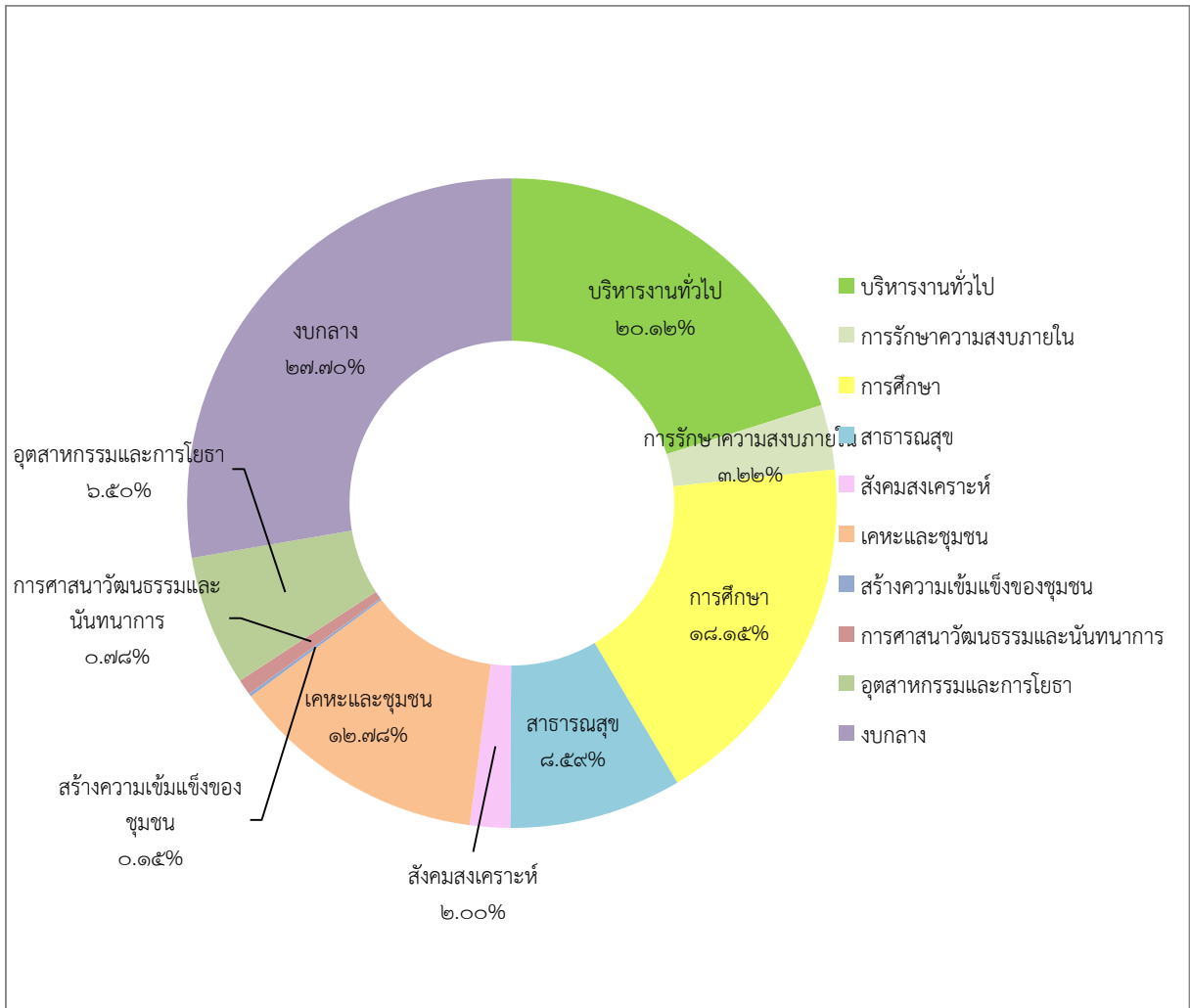
๒. งบประมาณรายจ่ายจำแนกตามยุทธศาสตร์

การจัดสรรงบประมาณตามยุทธศาสตร์	จำนวนเงิน
๑. ยุทธศาสตร์การพัฒนาเศรษฐกิจ	๖๐,๐๐๐
๒. ยุทธศาสตร์การพัฒนาคุณภาพชีวิตและสังคม	๓๘,๙๗๓,๐๐๐
๓. ยุทธศาสตร์การพัฒนาสาธารณสุขูปโภค	๑,๔๑๔,๐๐๐
๔. ยุทธศาสตร์การพัฒนาประสิทธิภาพการบริหารจัดการที่ดี	๖๑๓,๐๐๐
๕. ยุทธศาสตร์การพัฒนาทรัพยากรธรรมชาติและสิ่งแวดล้อม	๗,๕๐๐,๐๐๐
๖. รายการค่าดำเนินการภาครัฐ	๘๑,๖๔๗,๕๐๐
รวม	๑๓๐,๒๐๗,๕๐๐



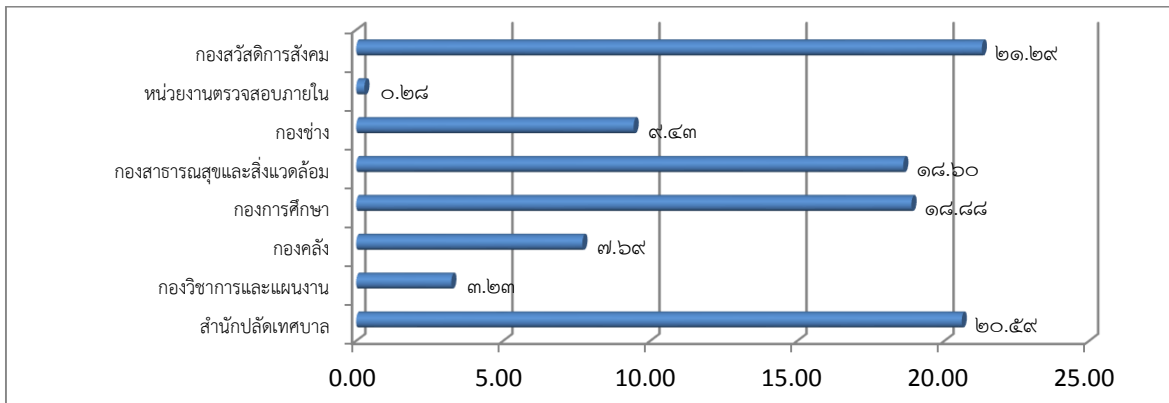
๓. งบประมาณรายจ่ายจำแนกตามลักษณะงาน

แผนงาน	จำนวนเงิน
บริหารงานทั่วไป	๒๖,๑๙๕,๖๐๐
การรักษาความสงบภายใน	๔,๑๙๘,๕๐๐
การศึกษา	๒๓,๖๓๒,๗๐๐
สาธารณสุข	๑๑,๑๘๒,๔๐๐
สังคมสงเคราะห์	๒,๕๙๘,๒๐๐
เคหะและชุมชน	๑๖,๖๔๔,๔๐๐
สร้างความเข้มแข็งของชุมชน	๒๐๐,๐๐๐
การศาสนา วัฒนธรรม และนันทนาการ	๑,๐๒๒,๐๐๐
อุตสาหกรรมและการโยธา	๘,๔๖๗,๖๐๐
งบกลาง	๓๖,๐๖๖,๑๐๐
รวม	๑๓๐,๒๐๗,๕๐๐



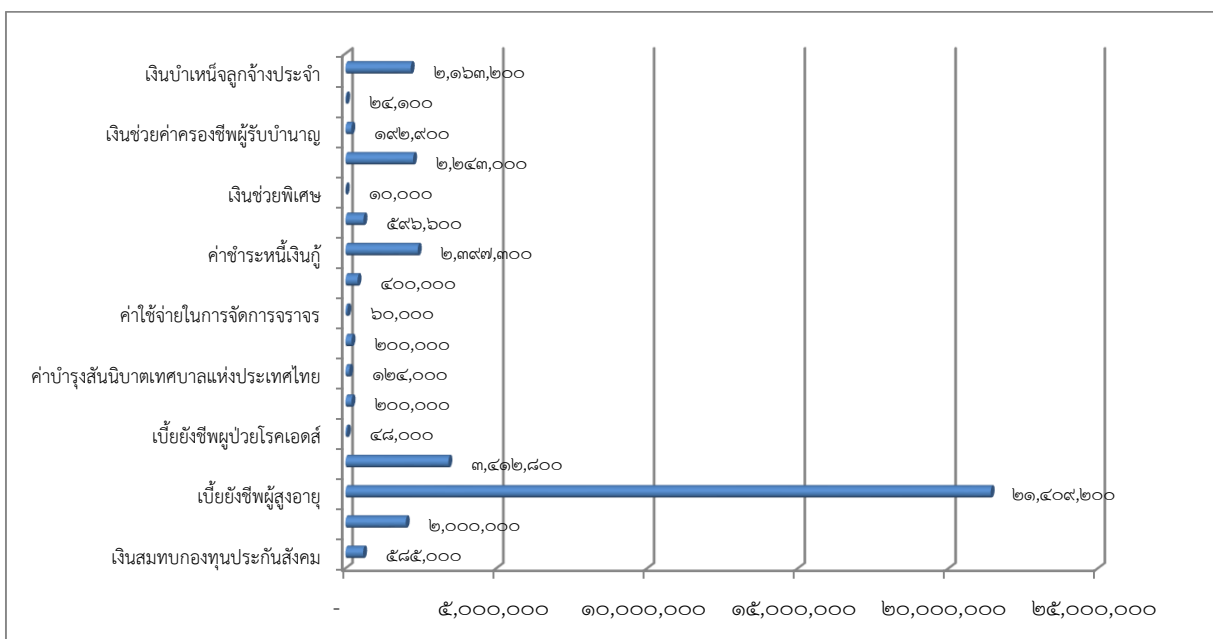
๔. งบประมาณรายจ่ายจำแนกตามหน่วยงาน

หน่วยงาน	งบประมาณ	สัดส่วนงบประมาณ
สำนักปลัดเทศบาล	๒๖,๘๑๕,๑๐๐	๒๐.๖๐%
กองสาธารณสุขและสิ่งแวดล้อม	๒๔,๒๒๑,๘๐๐	๑๘.๖๐%
กองการศึกษา	๒๔,๕๘๔,๗๐๐	๑๘.๘๘%
กองช่าง	๑๒,๒๘๒,๖๐๐	๙.๔๓%
กองวิชาการและแผนงาน	๔,๒๑๐,๓๐๐	๓.๒๓%
กองคลัง	๑๐,๐๑๓,๙๐๐	๗.๖๙%
หน่วยงานตรวจสอบภายใน	๓๖๐,๙๐๐	๐.๒๘%
กองสวัสดิการสังคม	๒๗,๗๑๘,๒๐๐	๒๑.๒๙%
รวม	๑๓๐,๒๐๗,๕๐๐	๑๐๐.๐๐%



๕. การจัดสรรงบประมาณรายจ่ายงบกลาง

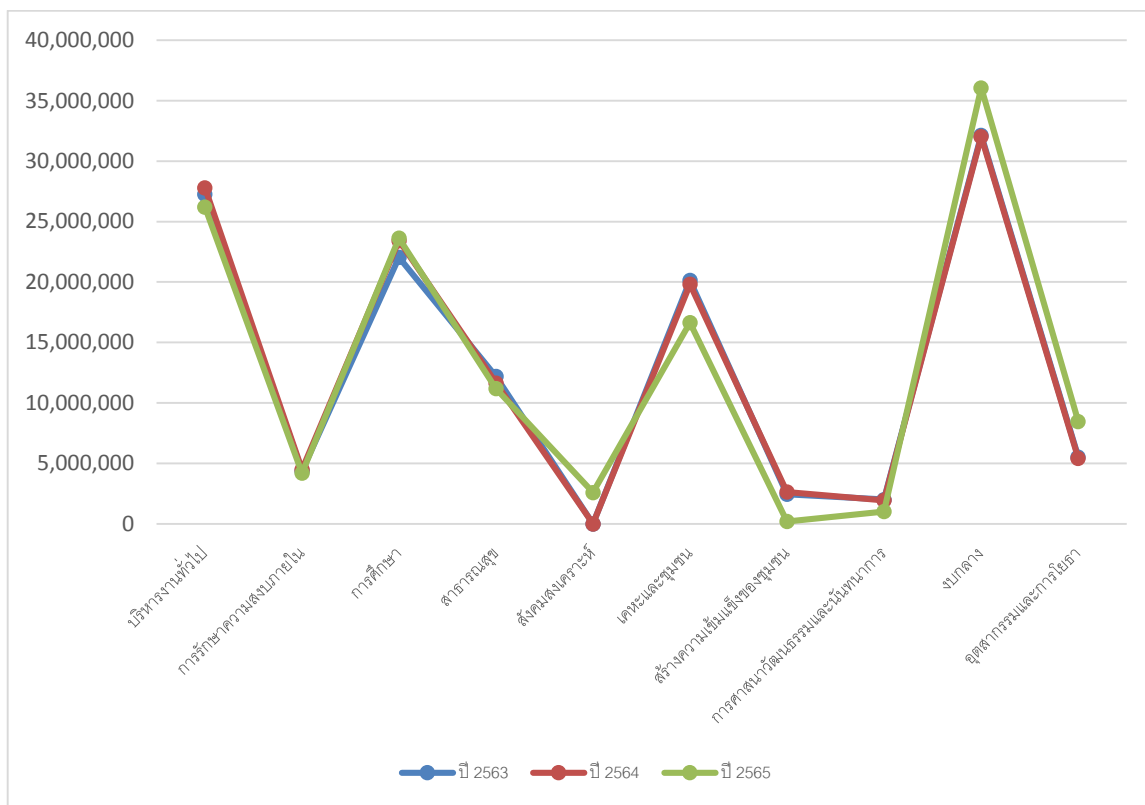
รวม ๓๖,๐๖๖,๑๐๐ บาท



๖. เปรียบเทียบงบประมาณรายจ่าย ประจำปีงบประมาณ พ.ศ. ๒๕๖๓ - ๒๕๖๕

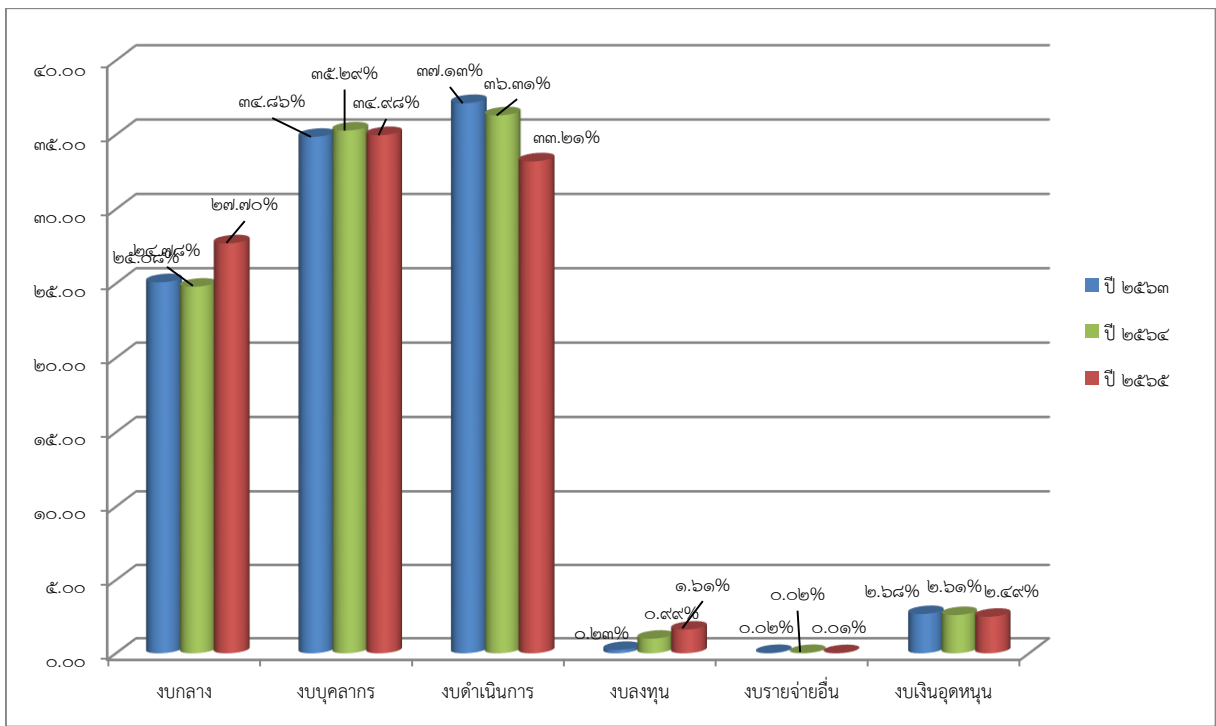
๖.๑ เปรียบเทียบงบประมาณรายจ่าย จำแนกตามลักษณะงาน ประจำปีงบประมาณ พ.ศ. ๒๕๖๓ - ๒๕๖๕

แผนงาน	ปี ๒๕๖๓	ปี ๒๕๖๔	ปี ๒๕๖๕
บริหารงานทั่วไป	๒๗,๒๖๖,๓๐๐	๒๗,๒๖๖,๓๐๐	๒๖,๑๙๕,๖๐๐
การรักษาความสงบภายใน	๔,๓๗๑,๕๐๐	๔,๓๗๑,๕๐๐	๔,๑๙๘,๕๐๐
การศึกษา	๒๒,๐๔๔,๔๐๐	๒๒,๐๔๔,๔๐๐	๒๓,๖๓๒,๗๐๐
สาธารณสุข	๑๒,๑๙๒,๙๐๐	๑๒,๑๙๒,๙๐๐	๑๑,๑๘๒,๔๐๐
สังคมสงเคราะห์	-	-	๒,๕๙๘,๒๐๐
เคหะและชุมชน	๒๐,๑๔๐,๙๐๐	๒๐,๑๔๐,๙๐๐	๑๖,๖๔๔,๔๐๐
สร้างความเข้มแข็งของชุมชน	๒,๔๕๕,๖๐๐	๒,๔๕๕,๖๐๐	๒๐๐,๐๐๐
การศาสนาวัดธรรมและนันทนาการ	๒,๐๑๙,๐๐๐	๒,๐๑๙,๐๐๐	๑,๐๒๒,๐๐๐
อุตสาหกรรมและการโยธา	๕,๕๓๐,๔๐๐	๕,๕๓๐,๔๐๐	๘,๔๖๗,๖๐๐
งบกลาง	๓๒,๑๕๐,๕๐๐	๓๒,๑๕๐,๕๐๐	๓๖,๐๖๖,๑๐๐
รวม	๑๒๘,๑๗๑,๕๐๐	๑๒๘,๑๗๑,๕๐๐	๑๓๐,๒๐๗,๕๐๐



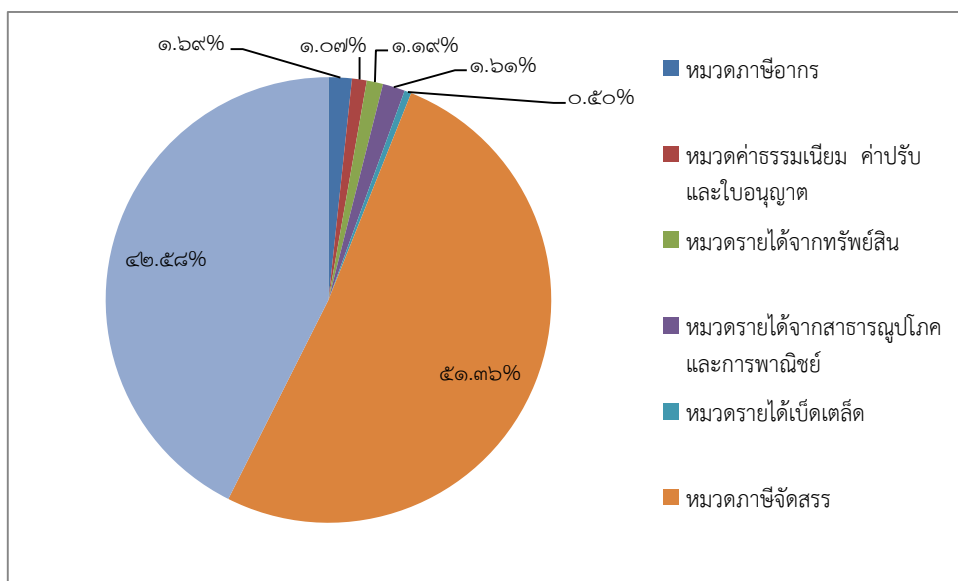
๖.๒ เปรียบเทียบงบประมาณรายจ่าย จำแนกตามงบรายจ่าย ประจำปีงบประมาณ พ.ศ. ๒๕๖๓ - ๒๕๖๕

แผนงาน	ปี ๒๕๖๓	ปี ๒๕๖๔	ปี ๒๕๖๕
งบกลาง	๓๒,๑๕๐,๕๐๐	๓๒,๐๑๙,๔๐๐	๓๖,๐๖๖,๑๐๐
งบบุคลากร	๔๔,๖๘๐,๐๐๐	๔๕,๕๙๔,๙๐๐	๔๕,๕๔๒,๑๐๐
งบดำเนินงาน	๔๗,๕๙๑,๐๐๐	๔๖,๙๑๐,๑๐๐	๔๓,๒๔๔,๐๐๐
งบลงทุน	๒๙๔,๐๐๐	๑,๒๘๔,๕๐๐	๒,๑๐๐,๓๐๐
งบรายจ่ายอื่น	๒๖,๐๐๐	๒๖,๐๐๐	๑๑,๐๐๐
งบเงินอุดหนุน	๓,๔๓๐,๐๐๐	๓,๓๖๘,๐๐๐	๓,๒๔๔,๐๐๐
รวม	๑๒๘,๑๗๑,๕๐๐	๑๒๙,๒๐๒,๙๐๐	๑๓๐,๒๐๗,๕๐๐



๗. ประมาณการรายรับ ประจำปีงบประมาณ พ.ศ. ๒๕๖๕

รายรับ	ประมาณการ ปี ๒๕๖๕	ร้อยละ
รายได้จัดเก็บ		
หมวดภาษีอากร	๒,๒๐๐,๐๐๐	๑.๖๙
หมวดค่าธรรมเนียม ค่าปรับ และใบอนุญาต	๑,๓๘๗,๕๐๐	๑.๐๗
หมวดรายได้จากทรัพย์สิน	๑,๕๕๖,๕๐๐	๑.๑๙
หมวดรายได้จากสาธารณูปโภคและการพาณิชย์	๒,๑๐๐,๐๐๐	๑.๖๑
หมวดรายได้เบ็ดเตล็ด	๖๕๑,๐๐๐	๐.๕๐
รวมรายได้จัดเก็บเอง	๗,๘๘๕,๐๐๐	๖.๐๖
รายได้ที่รัฐบาลเก็บแล้วจัดสรรให้องค์กรปกครอง ส่วนท้องถิ่น		
หมวดภาษีจัดสรร	๖๖,๘๘๐,๐๐๐	๕๑.๓๖
รวมรายได้ที่รัฐบาลเก็บแล้วจัดสรรให้องค์กรปกครอง ส่วนท้องถิ่น	๖๖,๘๘๐,๐๐๐	๕๑.๓๖
รายได้ที่รัฐบาลอุดหนุนให้องค์กรปกครองส่วนท้องถิ่น		
หมวดเงินอุดหนุนทั่วไป	๕๕,๔๔๒,๕๐๐	๔๒.๕๘
รวมรายได้ที่รัฐบาลอุดหนุนให้องค์กรปกครอง ส่วนท้องถิ่น	๕๕,๔๔๒,๕๐๐	๔๒.๕๘
รวม	๑๓๐,๒๐๗,๕๐๐	๑๐๐.๐๐



๘. เปรียบเทียบประมาณการรายรับ ประจำปีงบประมาณ พ.ศ. ๒๕๖๔ - ๒๕๖๕

รายรับ	ประมาณการ ปี ๒๕๖๔	ประมาณการ ปี ๒๕๖๕	เพิ่ม/ลด จำนวน	ร้อยละ
รายได้จัดเก็บ				
หมวดภาษีอากร	๔,๖๓๑,๐๐๐	๒,๒๐๐,๐๐๐	-๒,๔๓๑,๐๐๐	- ๕๒.๔๙
หมวดค่าธรรมเนียม ค่าปรับ และ ใบอนุญาต	๑,๕๘๕,๕๐๐	๑,๓๘๗,๕๐๐	-๑๙๘,๐๐๐	-๑๒.๔๙
หมวดรายได้จากทรัพย์สิน	๑,๕๔๖,๕๐๐	๑,๕๔๖,๕๐๐	-	-
หมวดรายได้จากสาธารณูปโภคและการ พาณิชย์	๒,๐๐๐,๐๐๐	๒,๑๐๐,๐๐๐	๑๐๐,๐๐๐	๕.๐๐
หมวดรายได้เบ็ดเตล็ด	๖๒๑,๐๐๐	๖๕๑,๐๐๐	๓๐,๐๐๐	๔.๘๓
รวมรายได้จัดเก็บเอง	๑๐,๓๘๔,๐๐๐	๗,๘๘๕,๐๐๐	-๒,๔๙๙,๐๐๐	- ๒๔.๐๗
รายได้ที่รัฐบาลเก็บแล้วจัดสรรให้องค์กร ปกครองส่วนท้องถิ่น				
หมวดภาษีจัดสรร	๖๗,๔๘๐,๐๐๐	๖๖,๘๘๐,๐๐๐	๑,๒๘๙,๐๐๐	- ๐.๘๙
รวมรายได้ที่รัฐบาลเก็บแล้วจัดสรรให้ องค์กรปกครองส่วนท้องถิ่น	๖๗,๔๘๐,๐๐๐	๖๖,๘๘๐,๐๐๐	๑,๒๘๙,๐๐๐	- ๐.๘๙
รายได้ที่รัฐบาลอุดหนุนให้องค์กรปกครองส่วน ท้องถิ่น				
หมวดเงินอุดหนุนทั่วไป	๕๑,๓๓๘,๙๐๐	๕๕,๔๔๒,๕๐๐	๔,๕๗๔,๙๐๐	๗.๙๙
รวมรายได้ที่รัฐบาลอุดหนุนให้องค์กร ปกครองส่วนท้องถิ่น	๕๑,๓๓๘,๙๐๐	๕๕,๔๔๒,๕๐๐	๔,๕๗๔,๙๐๐	๗.๙๙
รวม	๑๒๙,๒๐๒,๙๐๐	๑๓๐,๒๐๗,๕๐๐	๑,๐๓๑,๔๐๐	๐.๗๘

๙. เปรียบเทียบประมาณการรายรับกับรายรับจริง ประจำปีงบประมาณ พ.ศ. ๒๕๕๑ - ๒๕๖๕

ปีงบประมาณ	ประมาณการรายรับ	รายรับจริง	รายรับจริงเปรียบเทียบกับประมาณการ	
			เพิ่ม/ลด จำนวน	ร้อยละ
๒๕๕๑	๓,๘๙๗,๑๐๐.๐๐	๘๐,๔๖๓,๑๐๕.๗๒	๖,๕๖๖,๐๐๕.๗๒	๘.๘๙
๒๕๕๒	๓,๑๑๗,๕๐๐.๐๐	๗๐,๖๙๒,๗๑๑.๕๑	- ๒,๔๒๔,๗๘๘.๔๙	-๓.๓๒
๒๕๕๓	๗๒,๗๐๐,๙๐๐.๐๐	๗๕,๐๒๕,๑๖๕.๕๙	๒,๓๒๔,๒๖๕.๕๙	๓.๒๐
๒๕๕๔	๓,๗๕๙,๘๕๐.๐๐	๗๕,๐๗๘,๓๑๙.๙๓	๑,๓๑๘,๔๖๙.๙๓	๑.๗๙
๒๕๕๕	๗๔,๓๒๖,๕๐๐.๐๐	๘๐,๘๓๔,๒๓๘.๐๘	๖,๕๐๗,๗๑๘.๐๘	๘.๗๖
๒๕๕๖	๗๙,๐๑๗,๐๐๐.๐๐	๙๑,๓๔๒,๔๘๒.๖๔	๑๒,๓๒๕,๔๘๒.๖๔	๑๕.๖๐
๒๕๕๗	๙๑,๔๔๕,๗๐๔.๐๐	๙๒,๔๔๒,๘๒๓.๗๐	๙๙๗,๑๑๙.๗๐	๑.๐๙
๒๕๕๘	๙๔,๘๒๙,๔๖๕.๐๐	๙๖,๖๑๗,๘๒๘.๐๓	๑,๗๘๘,๓๖๓.๐๓	๑.๘๙
๒๕๕๙	๙๔,๐๙๖,๗๐๐.๐๐	๙๖,๕๒๐,๑๙๐.๗๘	๒,๔๒๓,๔๙๐.๗๘	๒.๕๘
๒๕๖๐	๑๑๗,๓๐๙,๕๐๐.๐๐	๑๑๙,๗๔๑,๒๗๙.๔๙	๒,๔๓๑,๗๗๙.๔๙	๒.๐๗
๒๕๖๑	๑๑๗,๘๕๙,๒๐๐.๐๐	๑๒๓,๗๔๖,๗๒๖.๖๖	๕,๘๘๗,๕๒๖.๖๖	๕.๐๐
๒๕๖๒	๑๒๔,๒๔๔,๑๐๐.๐๐	๑๓๑,๓๗๙,๖๔๙.๔๓	๗,๑๓๕,๕๔๙.๔๓	๕.๗๔
๒๕๖๓	๑๒๘,๑๗๑,๕๐๐.๐๐	๑๒๓,๑๒๓,๕๔๖.๗๓	-๕,๐๔๗,๙๕๓.๒๗	-๓.๙๔
๒๕๖๔	๑๒๙,๒๐๒,๙๐๐.๐๐	-	-	-