



สถิติข้อมูลการจัดสรรงบประมาณรายจ่าย
ประจำปีงบประมาณ พ.ศ. ๒๕๖๖

เทศบาลเมืองท่าเรือพระแท่น
อำเภอท่ามะกา จังหวัดกาญจนบุรี

งานจัดทำงบประมาณ
กองยุทธศาสตร์และงบประมาณ

สถิติข้อมูลการจัดสรรงบประมาณรายจ่าย ประจำปีงบประมาณ พ.ศ. ๒๕๖๖

๑. งบประมาณรายจ่ายจำแนกตามงบรายจ่าย

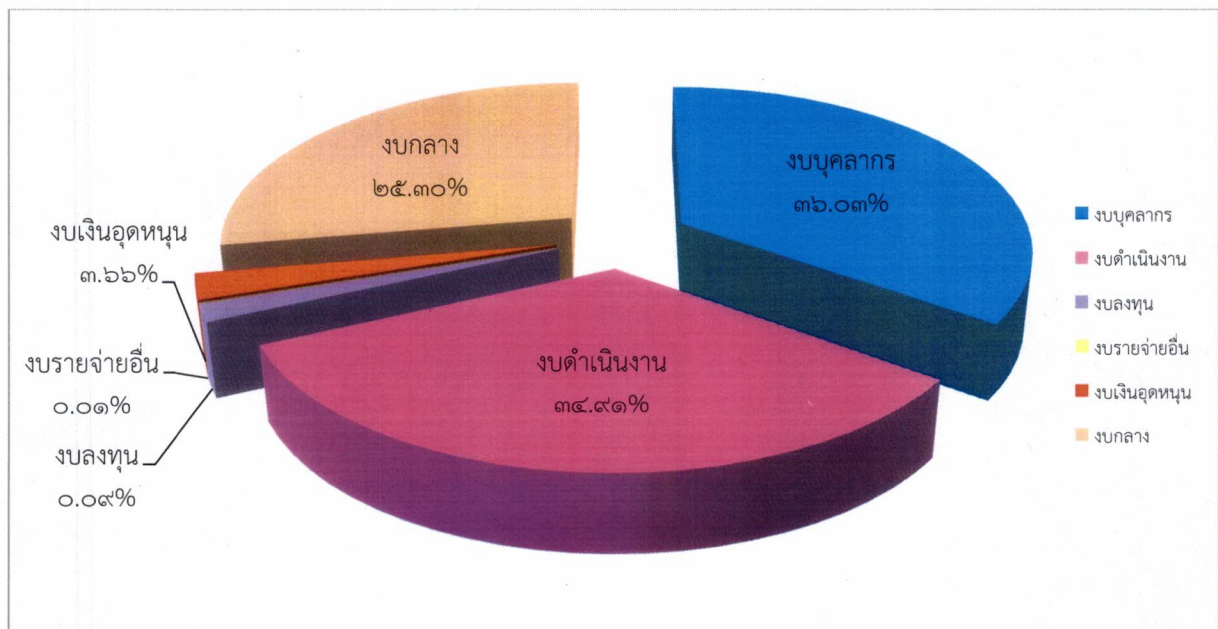
งบประมาณรายจ่ายประจำปีงบประมาณ พ.ศ. ๒๕๖๖

๑๓๐,๕๖๕,๐๐๐ บาท

งบรายจ่าย

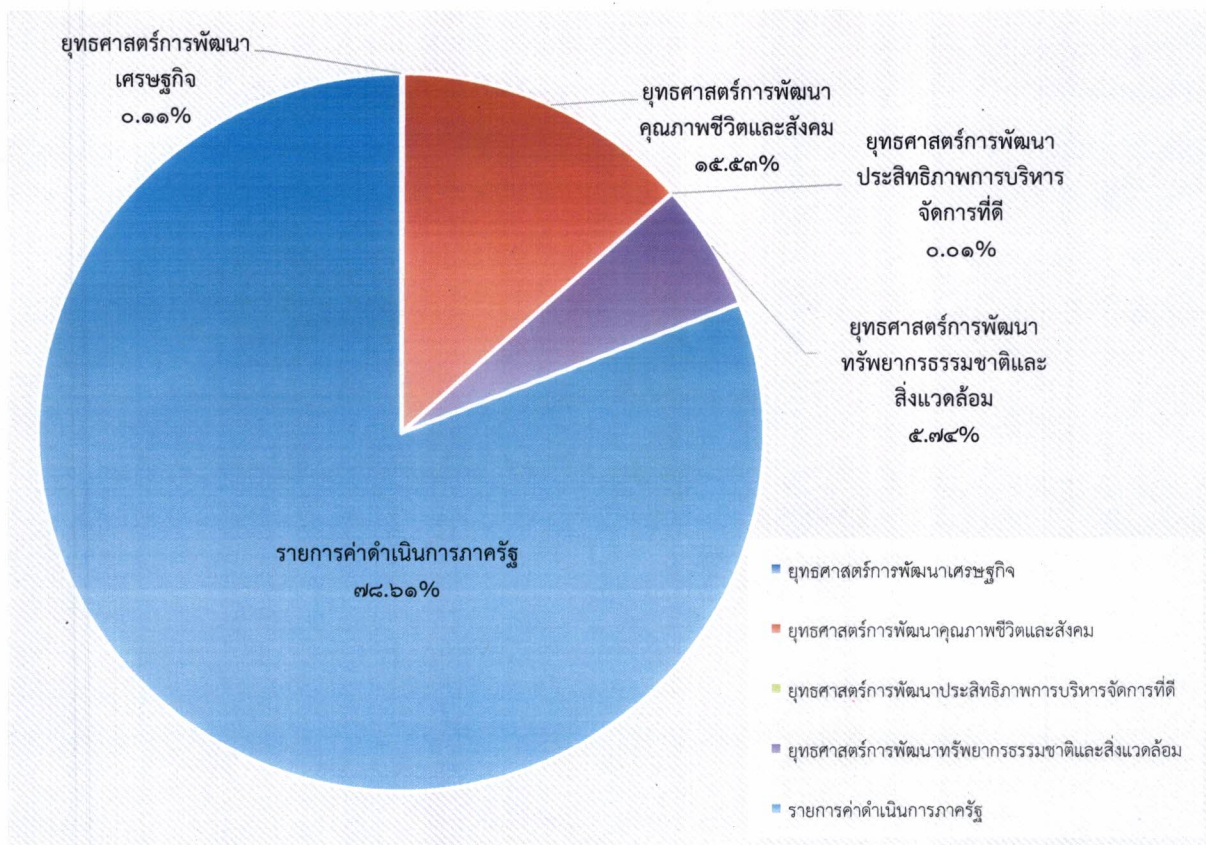
สัดส่วนต่องบประมาณ

งบบุคลากร ๔๗,๐๔๑,๙๐๐ บาท	๓๖.๐๓%
งบดำเนินงาน ๔๕,๕๘๕,๙๐๐ บาท	๓๔.๙๑%
งบลงทุน ๑๒๓,๐๐๐ บาท	๐.๐๙%
งบรายจ่ายอื่น ๑๑,๐๐๐ บาท	๐.๐๑%
งบเงินอุดหนุน ๔,๗๗๕,๖๐๐ บาท	๓.๖๖%
งบกลาง ๓๓,๐๒๗,๖๐๐ บาท	๒๕.๓๐%



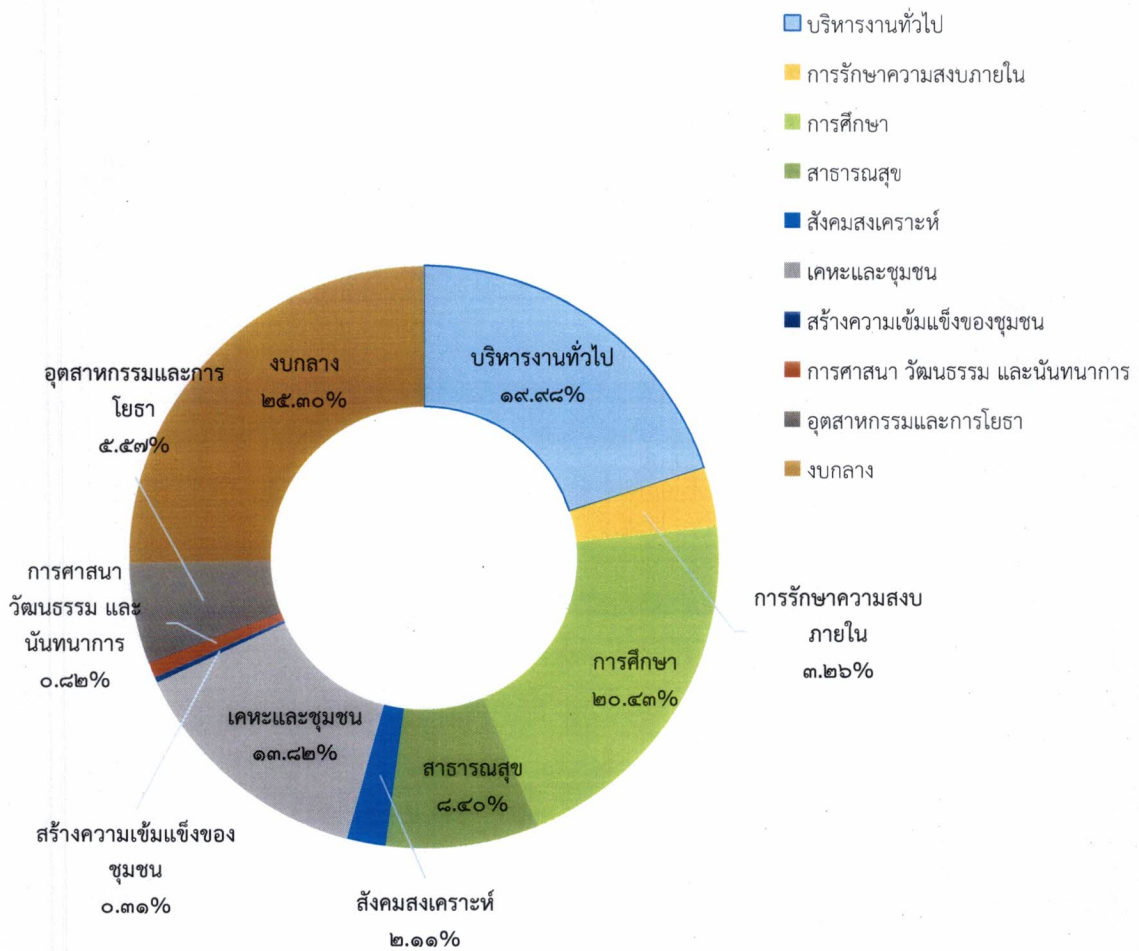
๒. งบประมาณรายจ่ายจำแนกตามยุทธศาสตร์

การจัดสรรงบประมาณตามยุทธศาสตร์	จำนวนเงิน
๑. ยุทธศาสตร์การพัฒนาเศรษฐกิจ	๑๕๐,๐๐๐
๒. ยุทธศาสตร์การพัฒนาคุณภาพชีวิตและสังคม	๒๐,๒๗๔,๕๐๐
๓. ยุทธศาสตร์การพัฒนาประสิทธิภาพการบริหารจัดการที่ดี	๑๒,๐๐๐
๔. ยุทธศาสตร์การพัฒนาทรัพยากรธรรมชาติและสิ่งแวดล้อม	๗,๕๐๐,๐๐๐
๕. รายการค่าดำเนินการภาครัฐ	๑๐๒,๖๓๘,๖๐๐
รวม	๑๓๐,๕๖๕,๐๐๐



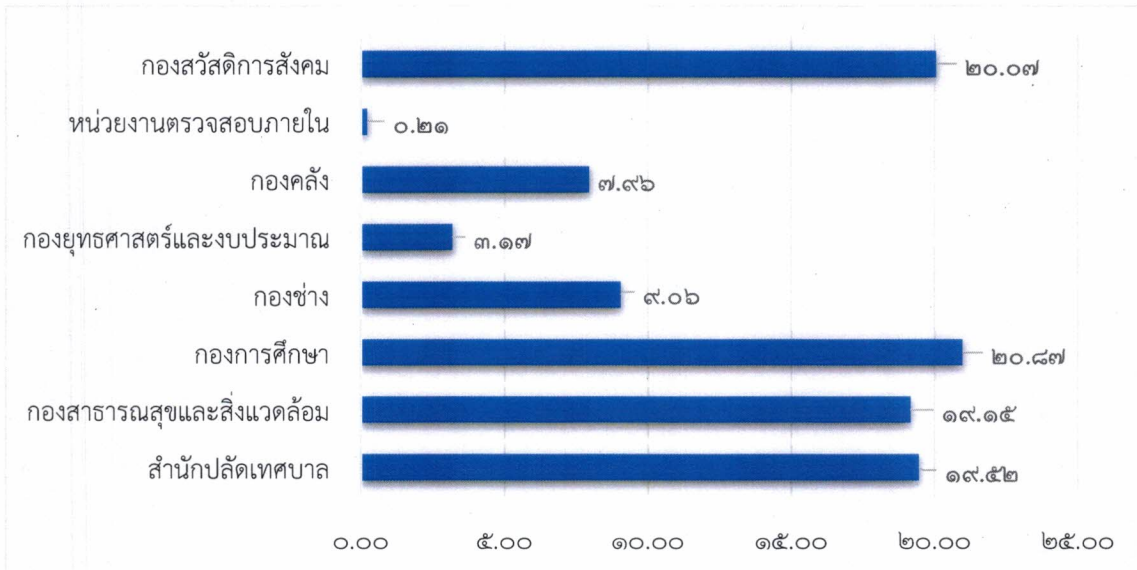
๓. งบประมาณรายจ่ายจำแนกตามลักษณะงาน

แผนงาน	จำนวนเงิน
บริหารงานทั่วไป	๒๖,๐๘๘,๗๐๐
การรักษาความสงบภายใน	๔,๒๖๑,๗๐๐
การศึกษา	๒๖,๖๘๐,๓๐๐
สาธารณสุข	๑๐,๙๖๒,๔๐๐
สังคมสงเคราะห์	๒,๗๕๙,๗๐๐
เคหะและชุมชน	๑๘,๐๑๘,๕๐๐
สร้างความเข้มแข็งของชุมชน	๔๑๐,๐๐๐
การศาสนา วัฒนธรรม และนันทนาการ	๑,๐๗๔,๐๐๐
อุตสาหกรรมและการโยธา	๗,๒๘๒,๑๐๐
งบกลาง	๓๓,๐๒๗,๖๐๐
รวม	๑๓๐,๕๖๕,๐๐๐



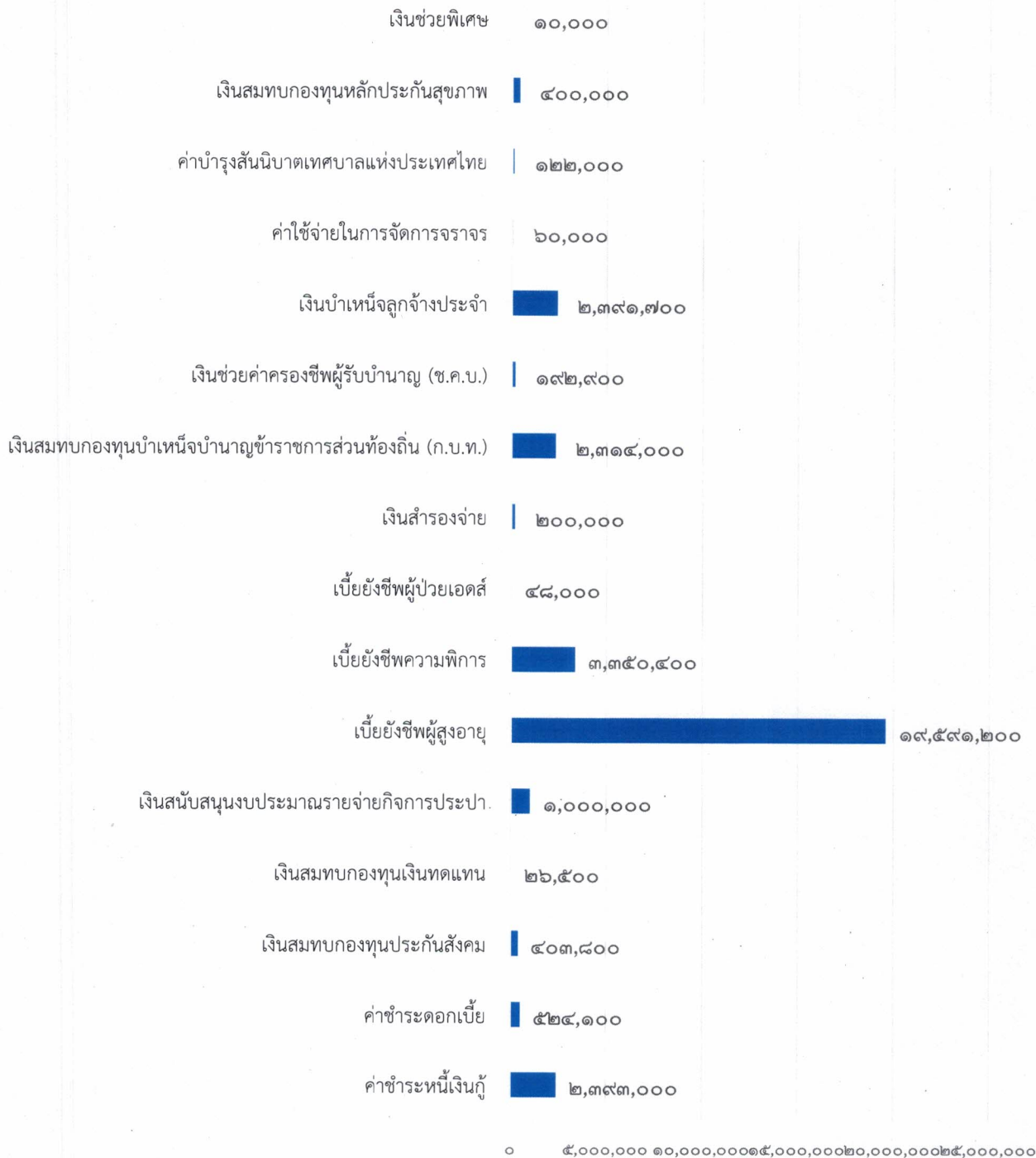
๔. งบประมาณรายจ่ายจำแนกตามหน่วยงาน

หน่วยงาน	งบประมาณ	สัดส่วนงบประมาณ
สำนักปลัดเทศบาล	๒๕,๔๗๙,๘๐๐	๑๙.๕๒%
กองสาธารณสุขและสิ่งแวดล้อม	๒๔,๙๙๘,๕๐๐	๑๙.๑๕%
กองการศึกษา	๒๗,๒๕๔,๓๐๐	๒๐.๘๗%
กองช่าง	๑๑,๘๒๔,๕๐๐	๙.๐๖%
กองยุทธศาสตร์และงบประมาณ	๔,๑๓๙,๐๐๐	๓.๑๗%
กองคลัง	๑๐,๓๘๙,๕๐๐	๗.๙๖%
หน่วยงานตรวจสอบภายใน	๒๗๐,๒๐๐	๐.๒๑%
กองสวัสดิการสังคม	๒๖,๒๐๙,๓๐๐	๒๐.๐๗%
รวม	๑๓๐,๕๖๕,๐๐๐	๑๐๐.๐๐%



๕. การจัดสรรงบประมาณรายจ่ายงบกลาง

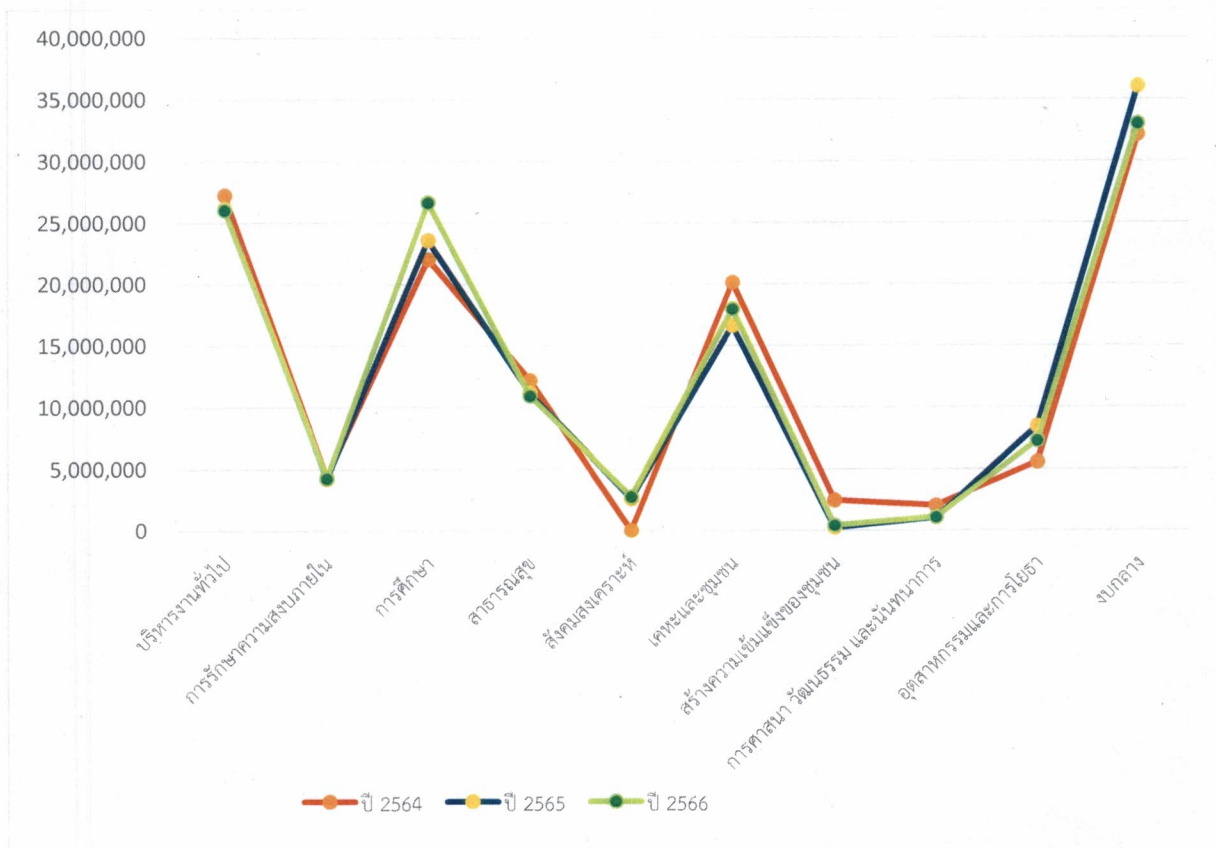
รวม ๓๓,๐๒๗,๖๐๐ บาท



๖. เปรียบเทียบงบประมาณรายจ่าย ประจำปีงบประมาณ พ.ศ. ๒๕๖๔ - ๒๕๖๖

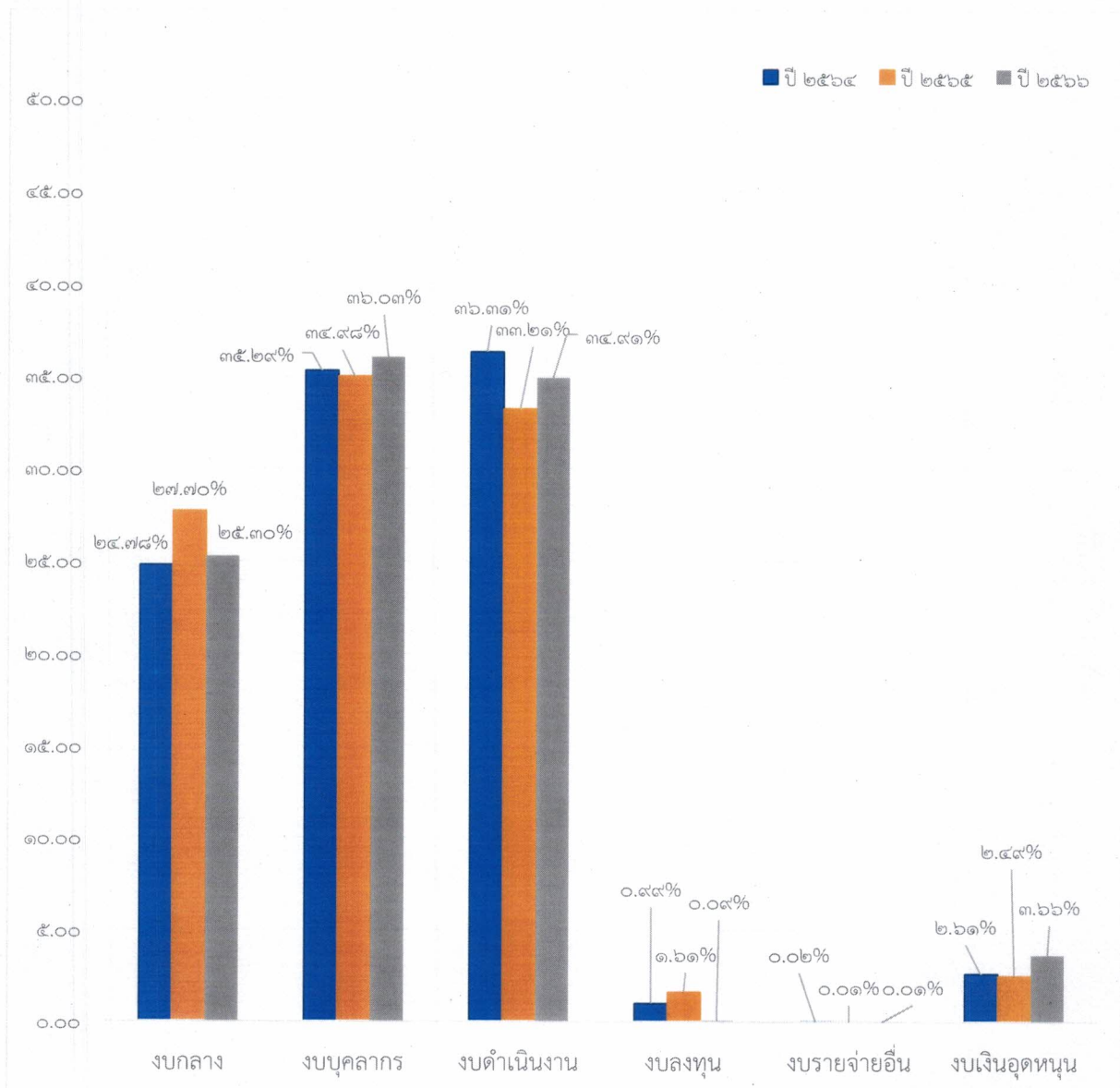
๖.๑ เปรียบเทียบงบประมาณรายจ่าย จำแนกตามลักษณะงาน ประจำปีงบประมาณ พ.ศ. ๒๕๖๔ - ๒๕๖๖

แผนงาน	ปี ๒๕๖๔	ปี ๒๕๖๕	ปี ๒๕๖๖
บริหารงานทั่วไป	๒๗,๒๖๖,๓๐๐	๒๖,๑๙๕,๖๐๐	๒๖,๐๘๘,๗๐๐
การรักษาความสงบภายใน	๔,๓๗๑,๕๐๐	๔,๑๙๘,๕๐๐	๔,๒๖๑,๗๐๐
การศึกษา	๒๒,๐๔๔,๔๐๐	๒๓,๖๓๒,๗๐๐	๒๖,๖๘๐,๓๐๐
สาธารณสุข	๑๒,๑๙๒,๙๐๐	๑๑,๑๘๒,๔๐๐	๑๐,๙๖๒,๔๐๐
สังคมสงเคราะห์	-	๒,๕๙๘,๒๐๐	๒,๗๕๙,๗๐๐
เคหะและชุมชน	๒๐,๑๔๐,๙๐๐	๑๖,๖๔๔,๔๐๐	๑๘,๐๑๘,๕๐๐
สร้างความเข้มแข็งของชุมชน	๒,๔๕๕,๖๐๐	๒๐๐,๐๐๐	๔๑๐,๐๐๐
การศาสนาวัฒนธรรมและนันทนาการ	๒,๐๑๙,๐๐๐	๑,๐๒๒,๐๐๐	๑,๐๗๔,๐๐๐
อุตสาหกรรมและการโยธา	๕,๕๓๐,๔๐๐	๘,๔๖๗,๖๐๐	๗,๒๘๒,๑๐๐
งบกกลาง	๓๒,๑๕๐,๕๐๐	๓๖,๐๖๖,๑๐๐	๓๓,๐๒๗,๖๐๐
รวม	๑๒๘,๑๗๑,๕๐๐	๑๓๐,๒๐๗,๕๐๐	๑๓๐,๕๖๕,๐๐๐



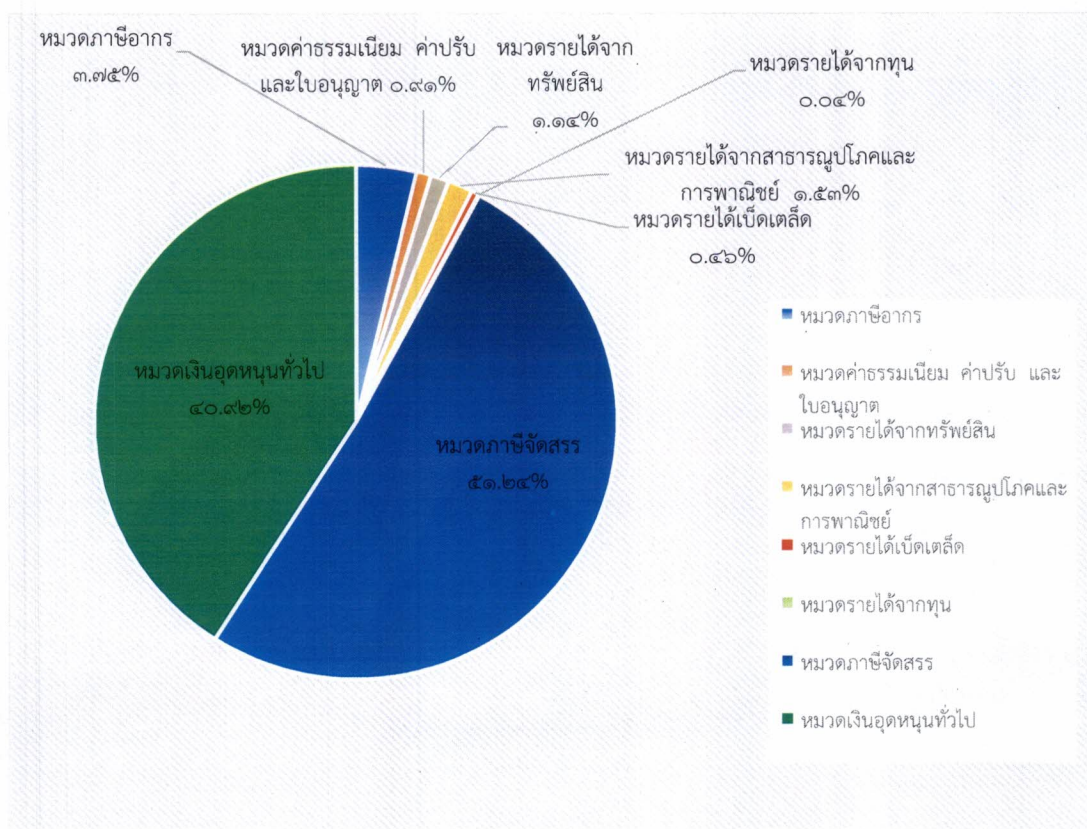
๖.๒ เปรียบเทียบงบประมาณรายจ่าย จำแนกตามงบรายจ่าย ประจำปีงบประมาณ พ.ศ. ๒๕๖๔ - ๒๕๖๖

แผนงาน	ปี ๒๕๖๔	ปี ๒๕๖๕	ปี ๒๕๖๖
งบกลาง	๓๒,๐๑๙,๔๐๐	๓๖,๐๖๖,๑๐๐	๓๓,๐๒๗,๖๐๐
งบบุคลากร	๔๕,๕๙๔,๙๐๐	๔๕,๕๔๒,๑๐๐	๔๗,๐๔๑,๙๐๐
งบดำเนินงาน	๔๖,๙๑๐,๑๐๐	๔๓,๒๔๔,๐๐๐	๔๕,๕๘๕,๙๐๐
งบลงทุน	๑,๒๘๔,๕๐๐	๒,๑๐๐,๓๐๐	๑๒๓,๐๐๐
งบรายจ่ายอื่น	๒๖,๐๐๐	๑๑,๐๐๐	๑๑,๐๐๐
งบเงินอุดหนุน	๓,๓๖๘,๐๐๐	๓,๒๔๔,๐๐๐	๔,๗๗๕,๖๐๐
รวม	๑๒๙,๒๐๒,๙๐๐	๑๓๐,๒๐๗,๕๐๐	๑๓๐,๕๖๕,๐๐๐



๗. ประมาณการรายรับ ประจำปีงบประมาณ พ.ศ. ๒๕๖๖

รายรับ	ประมาณการ ปี ๒๕๖๖	ร้อยละ
รายได้จัดเก็บ		
หมวดภาษีอากร	๔,๙๐๐,๐๐๐	๓.๗๕
หมวดค่าธรรมเนียม ค่าปรับ และใบอนุญาต	๑,๑๘๔,๐๐๐	๐.๙๑
หมวดรายได้จากทรัพย์สิน	๑,๔๙๐,๐๐๐	๑.๑๔
หมวดรายได้จากสาธารณูปโภคและการพาณิชย์	๒,๐๐๐,๐๐๐	๑.๕๓
หมวดรายได้เบ็ดเตล็ด	๖๐๗,๐๐๐	๐.๔๖
หมวดรายได้จากทุน	๕๐,๐๐๐	๐.๐๔
รวมรายได้จัดเก็บเอง	๑๐,๒๓๑,๐๐๐	๘.๘๓
รายได้ที่รัฐบาลเก็บแล้วจัดสรรให้องค์กรปกครอง ส่วนท้องถิ่น		
หมวดภาษีจัดสรร	๖๖,๙๐๐,๐๐๐	๕๑.๒๔
รวมรายได้ที่รัฐบาลเก็บแล้วจัดสรรให้องค์กรปกครอง ส่วนท้องถิ่น	๖๖,๙๐๐,๐๐๐	๕๑.๒๔
รายได้ที่รัฐบาลอุดหนุนให้องค์กรปกครองส่วนท้องถิ่น		
หมวดเงินอุดหนุนทั่วไป	๕๓,๔๓๔,๐๐๐	๔๐.๙๒
รวมรายได้ที่รัฐบาลอุดหนุนให้องค์กรปกครอง ส่วนท้องถิ่น	๕๓,๔๓๔,๐๐๐	๔๐.๙๒
รวม	๑๓๐,๕๖๕,๐๐๐	๑๐๐.๐๐



๘. เปรียบเทียบประมาณการรายรับ ประจำปีงบประมาณ พ.ศ. ๒๕๖๕ - ๒๕๖๖

รายรับ	ประมาณการ ปี ๒๕๖๕	ประมาณการ ปี ๒๕๖๖	เพิ่ม/ลด จำนวน	ร้อยละ
รายได้จัดเก็บ				
หมวดภาษีอากร	๒,๒๐๐,๐๐๐	๔,๙๐๐,๐๐๐	๒,๗๐๐,๐๐๐	๑๒๒.๗๓
หมวดค่าธรรมเนียม ค่าปรับ และ ใบอนุญาต	๑,๓๘๗,๕๐๐	๑,๑๘๔,๐๐๐	-๒๐๓,๕๐๐	-๑๔.๖๗
หมวดรายได้จากทรัพย์สิน	๑,๕๔๖,๕๐๐	๑,๔๙๐,๐๐๐	-๕๖,๕๐๐	-๓.๖๕
หมวดรายได้จากสาธารณูปโภคและการ พาณิชย์	๒,๑๐๐,๐๐๐	๒,๐๐๐,๐๐๐	-๑๐๐,๐๐๐	-๔.๗๖
หมวดรายได้เบ็ดเตล็ด	๖๕๑,๐๐๐	๖๐๗,๐๐๐	-๔๔,๐๐๐	-๖.๗๖
หมวดรายได้จากทุน	-	๕๐,๐๐๐	๕๐,๐๐๐	๑๐๐.๐๐
รวมรายได้จัดเก็บเอง	๗,๘๘๕,๐๐๐	๑๐,๒๓๑,๐๐๐	๒,๓๔๖,๐๐๐	๒๙.๗๕
รายได้ที่รัฐบาลเก็บแล้วจัดสรรให้องค์กร ปกครองส่วนท้องถิ่น				
หมวดภาษีจัดสรร	๖๖,๘๘๐,๐๐๐	๖๖,๙๐๐,๐๐๐	๒๐,๐๐๐	๐.๐๓
รวมรายได้ที่รัฐบาลเก็บแล้วจัดสรรให้ องค์กรปกครองส่วนท้องถิ่น	๖๖,๘๘๐,๐๐๐	๖๖,๙๐๐,๐๐๐	๒๐,๐๐๐	๐.๐๓
รายได้ที่รัฐบาลอุดหนุนให้องค์กรปกครอง ส่วนท้องถิ่น				
หมวดเงินอุดหนุนทั่วไป	๕๕,๔๔๒,๕๐๐	๕๓,๔๓๔,๐๐๐	-๒,๐๐๘,๕๐๐	-๓.๖๒
รวมรายได้ที่รัฐบาลอุดหนุนให้องค์กร ปกครองส่วนท้องถิ่น	๕๕,๔๔๒,๕๐๐	๕๓,๔๓๔,๐๐๐	-๒,๐๐๘,๕๐๐	-๓.๖๒
รวม	๑๓๐,๒๐๗,๕๐๐	๑๓๐,๕๖๕,๐๐๐	๓๕๗,๕๐๐	๐.๒๗

๙. เปรียบเทียบประมาณการรายรับกับรายรับจริง ประจำปีงบประมาณ พ.ศ. ๒๕๕๑ - ๒๕๖๖

ปีงบประมาณ	ประมาณการรายรับ	รายรับจริง	รายรับจริงเปรียบเทียบกับประมาณการ	
			เพิ่ม/ลด จำนวน	ร้อยละ
๒๕๕๑	๓,๘๙๗,๑๐๐.๐๐	๘๐,๔๖๓,๑๐๕.๗๒	๖,๕๖๖,๐๐๕.๗๒	๘.๘๙
๒๕๕๒	๓,๑๑๗,๕๐๐.๐๐	๗๐,๖๙๒,๗๑๑.๕๑	- ๒,๔๒๔,๗๘๘.๔๙	-๓.๓๒
๒๕๕๓	๗๒,๗๐๐,๙๐๐.๐๐	๗๕,๐๒๕,๑๖๕.๕๙	๒,๓๒๔,๒๖๕.๕๙	๓.๒๐
๒๕๕๔	๓,๗๕๙,๘๕๐.๐๐	๗๕,๐๗๘,๓๑๙.๙๓	๑,๓๑๘,๔๖๙.๙๓	๑.๗๙
๒๕๕๕	๗๔,๓๒๖,๕๐๐.๐๐	๘๐,๘๓๔,๒๓๘.๐๘	๖,๕๐๗,๗๑๒.๐๘	๘.๗๖
๒๕๕๖	๗๙,๑๑๗,๐๐๐.๐๐	๙๑,๓๔๒,๔๘๒.๖๔	๑๒,๒๒๕,๔๘๒.๖๔	๑๕.๖๐
๒๕๕๗	๙๑,๔๔๕,๗๐๔.๐๐	๙๒,๔๔๒,๘๒๓.๗๐	๙๙๗,๑๑๙.๗๐	๑.๐๙
๒๕๕๘	๙๔,๘๒๙,๔๖๕.๐๐	๙๖,๖๑๗,๘๒๘.๐๓	๑,๗๘๘,๓๖๓.๐๓	๑.๘๙
๒๕๕๙	๙๔,๐๙๖,๗๐๐.๐๐	๙๖,๕๒๐,๑๙๐.๗๘	๒,๔๒๓,๔๙๐.๗๘	๒.๕๘
๒๕๖๐	๑๑๗,๓๐๙,๕๐๐.๐๐	๑๑๙,๗๔๑,๒๗๙.๔๙	๒,๔๓๑,๗๗๙.๔๙	๒.๐๗
๒๕๖๑	๑๑๗,๘๕๙,๒๐๐.๐๐	๑๒๓,๗๔๖,๗๒๖.๖๖	๕,๘๘๗,๕๒๖.๖๖	๕.๐๐
๒๕๖๒	๑๒๔,๒๔๔,๑๐๐.๐๐	๑๓๑,๓๗๙,๖๔๙.๔๓	๗,๑๓๕,๕๔๙.๔๓	๕.๗๔
๒๕๖๓	๑๒๘,๑๗๑,๕๐๐.๐๐	๑๒๓,๑๒๓,๕๔๖.๗๓	-๕,๐๔๗,๙๕๓.๒๗	-๓.๙๔
๒๕๖๔	๑๒๙,๒๐๒,๙๐๐.๐๐	๑๒๓,๘๘๖,๔๙๔.๔๒	-๕,๓๑๖,๔๐๕.๕๘	-๔.๑๑
๒๕๖๕	๑๓๐,๒๐๗,๕๐๐.๐๐	-	-	-
๒๕๖๖	๑๓๐,๕๖๕,๐๐๐.๐๐	-	-	-