



สถิติข้อมูลการจัดสรรงบประมาณรายจ่าย  
ประจำปีงบประมาณ พ.ศ. ๒๕๖๗

เทศบาลเมืองท่าเรือพระแท่น  
อำเภอท่ามะกา จังหวัดกาญจนบุรี

## สถิติข้อมูลการจัดสรรงบประมาณรายจ่าย ประจำปีงบประมาณ พ.ศ. ๒๕๖๗

### ๑. งบประมาณรายจ่ายจำแนกตามงบรายจ่าย

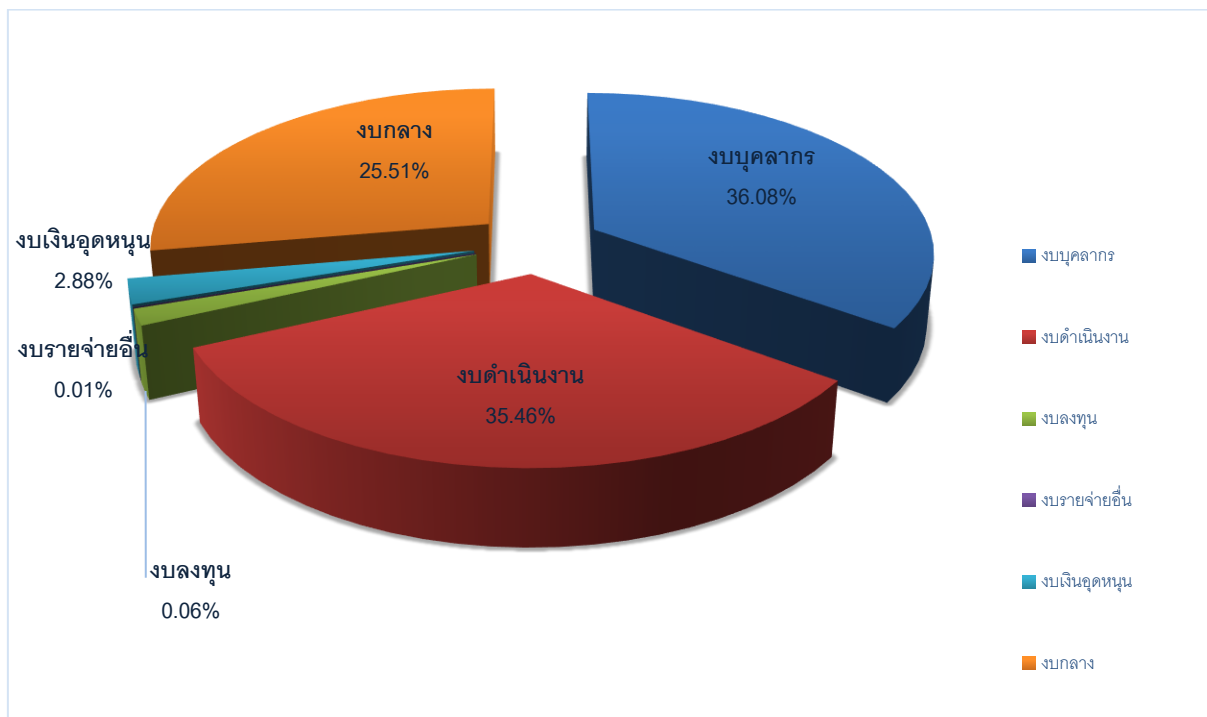
งบประมาณรายจ่ายประจำปีงบประมาณ พ.ศ. ๒๕๖๗

๑๓๖,๐๓๕,๐๐๐ บาท

#### งบรายจ่าย

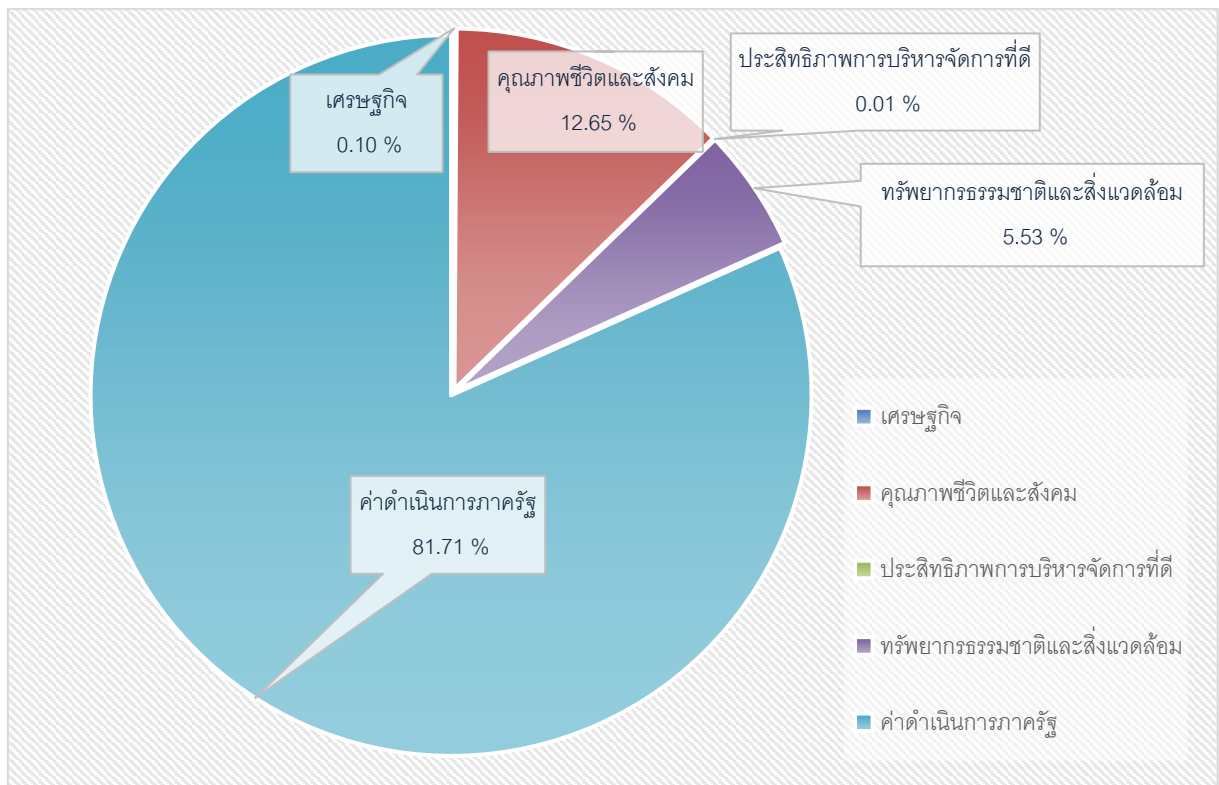
#### สัดส่วนต่องบประมาณ

งบบุคลากร ๔๙,๐๗๘,๘๐๐ บาท	๓๖.๐๘%
งบดำเนินงาน ๔๘,๒๓๗,๖๐๐ บาท	๓๕.๕๖%
งบลงทุน ๘๖,๒๐๐ บาท	๐.๐๖%
งบรายจ่ายอื่น ๑๑,๐๐๐ บาท	๐.๐๑%
งบเงินอุดหนุน ๓,๙๑๔,๘๐๐ บาท	๒.๘๘%
งบกลาง ๓๔,๗๐๖,๖๐๐ บาท	๒๕.๕๑%



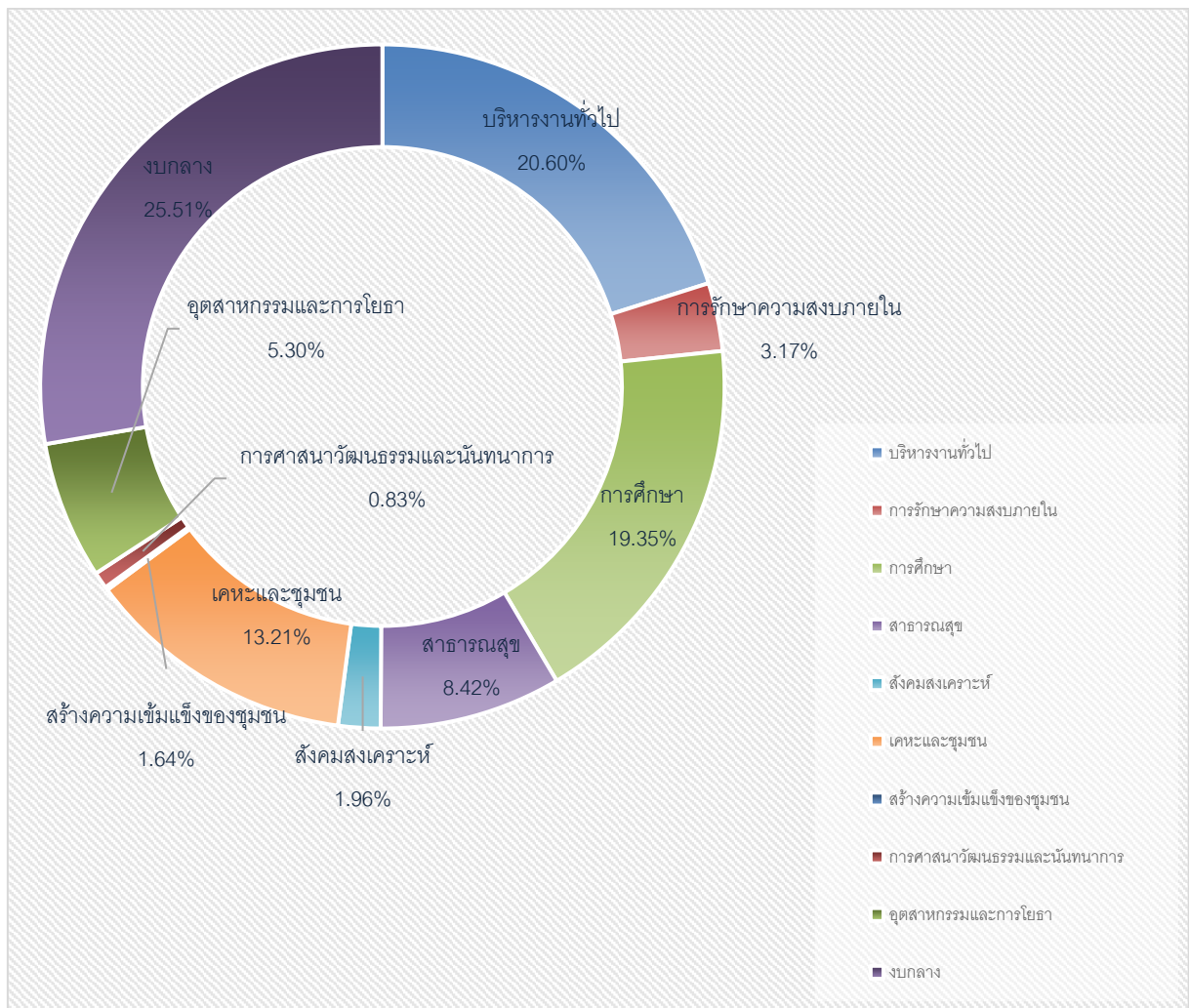
## ๒. งบประมาณรายจ่ายจำแนกตามยุทธศาสตร์

การจัดสรรงบประมาณตามยุทธศาสตร์	จำนวนเงิน
๑. ยุทธศาสตร์การพัฒนาเศรษฐกิจ	๑๔๐,๐๐๐
๒. ยุทธศาสตร์การพัฒนาคุณภาพชีวิตและสังคม	๑๗,๒๑๑,๔๐๐
๓. ยุทธศาสตร์การพัฒนาประสิทธิภาพการบริหารจัดการที่ดี	๑๒,๐๐๐
๕. ยุทธศาสตร์การพัฒนาทรัพยากรธรรมชาติและสิ่งแวดล้อม	๗,๕๒๐,๐๐๐
๖. รายการค่าดำเนินการภาครัฐ	๑๑๑,๑๕๑,๖๐๐
<b>รวม</b>	<b>๑๓๖,๐๓๕,๐๐๐</b>



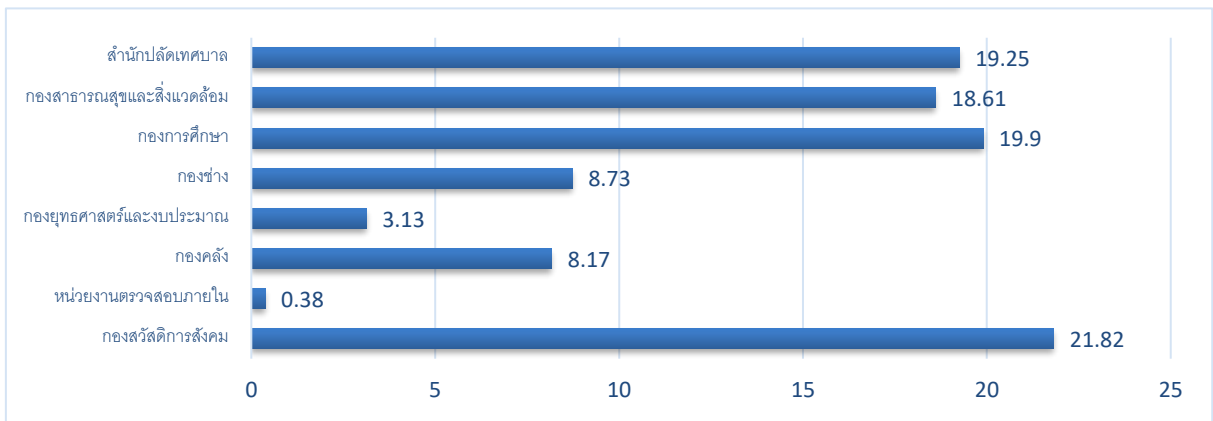
๓. งบประมาณรายจ่ายจำแนกตามลักษณะงาน

แผนงาน	จำนวนเงิน
บริหารงานทั่วไป	๒๘,๐๒๓,๕๐๐
การรักษาความสงบภายใน	๔,๓๑๖,๔๐๐
การศึกษา	๒๖,๓๒๗,๔๐๐
สาธารณสุข	๑๑,๔๕๔,๘๐๐
สังคมสงเคราะห์	๒,๖๖๗,๒๐๐
เคหะและชุมชน	๑๗,๙๖๘,๕๐๐
สร้างความเข้มแข็งของชุมชน	๒,๒๓๗,๖๐๐
การศาสนา วัฒนธรรม และนันทนาการ	๑,๑๒๔,๐๐๐
อุตสาหกรรมและการโยธา	๗,๒๐๙,๐๐๐
งบกลาง	๓๔,๗๐๖,๖๐๐
<b>รวม</b>	<b>๑๓๖,๐๓๕,๐๐๐</b>



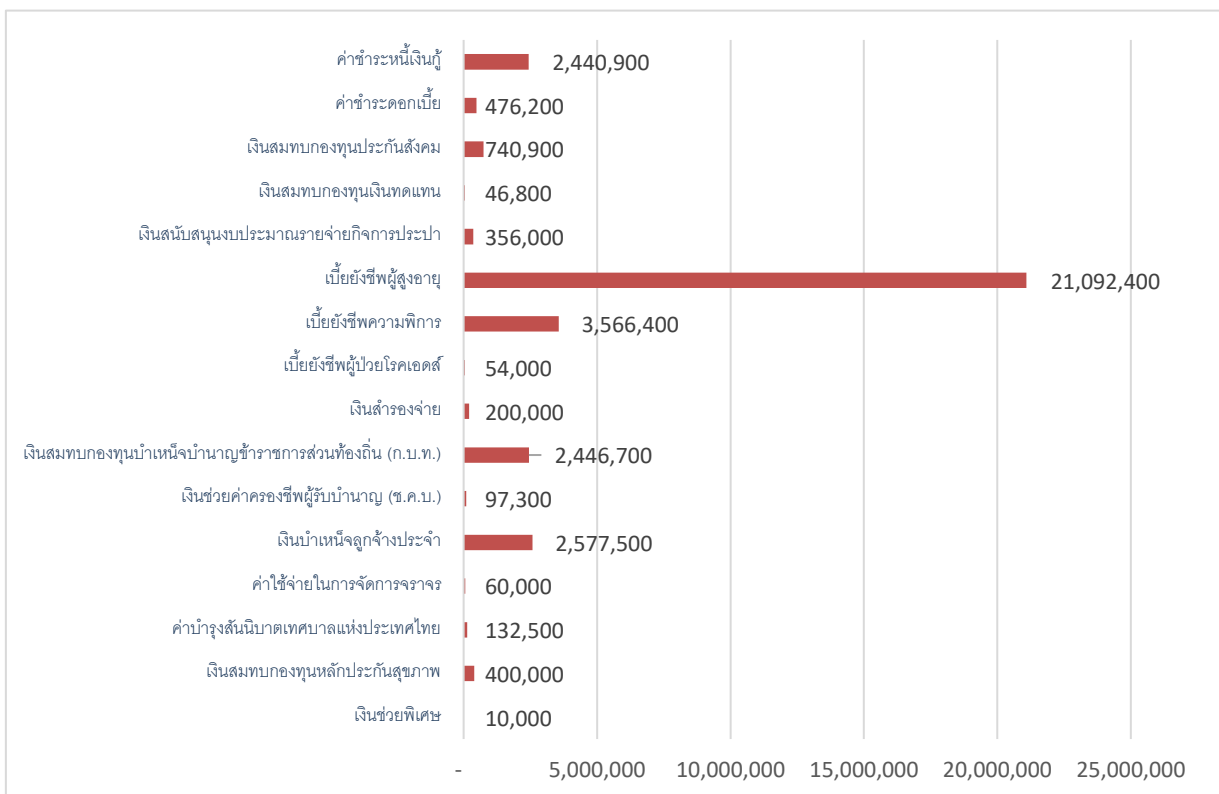
๔. งบประมาณรายจ่ายจำแนกตามหน่วยงาน

หน่วยงาน	งบประมาณ	สัดส่วนงบประมาณ
สำนักปลัดเทศบาล	๒๖,๑๘๕,๒๐๐	๑๙.๒๕%
กองสาธารณสุขและสิ่งแวดล้อม	๒๕,๓๒๐,๓๐๐	๑๘.๖๑%
กองการศึกษา	๒๗,๐๗๑,๔๐๐	๑๙.๙๐%
กองช่าง	๑๑,๘๗๗,๐๐๐	๘.๗๓%
กองยุทธศาสตร์และงบประมาณ	๔,๒๖๓,๖๐๐	๓.๑๓%
กองคลัง	๑๑,๑๑๙,๘๐๐	๘.๑๗%
หน่วยงานตรวจสอบภายใน	๕๒๐,๑๐๐	๐.๓๘%
กองสวัสดิการสังคม	๒๙,๖๗๗,๖๐๐	๒๑.๘๒%
<b>รวม</b>	<b>๑๓๖,๐๓๕,๐๐๐</b>	<b>๑๐๐.๐๐%</b>



๕. การจัดสรรงบประมาณรายจ่ายงบกลาง

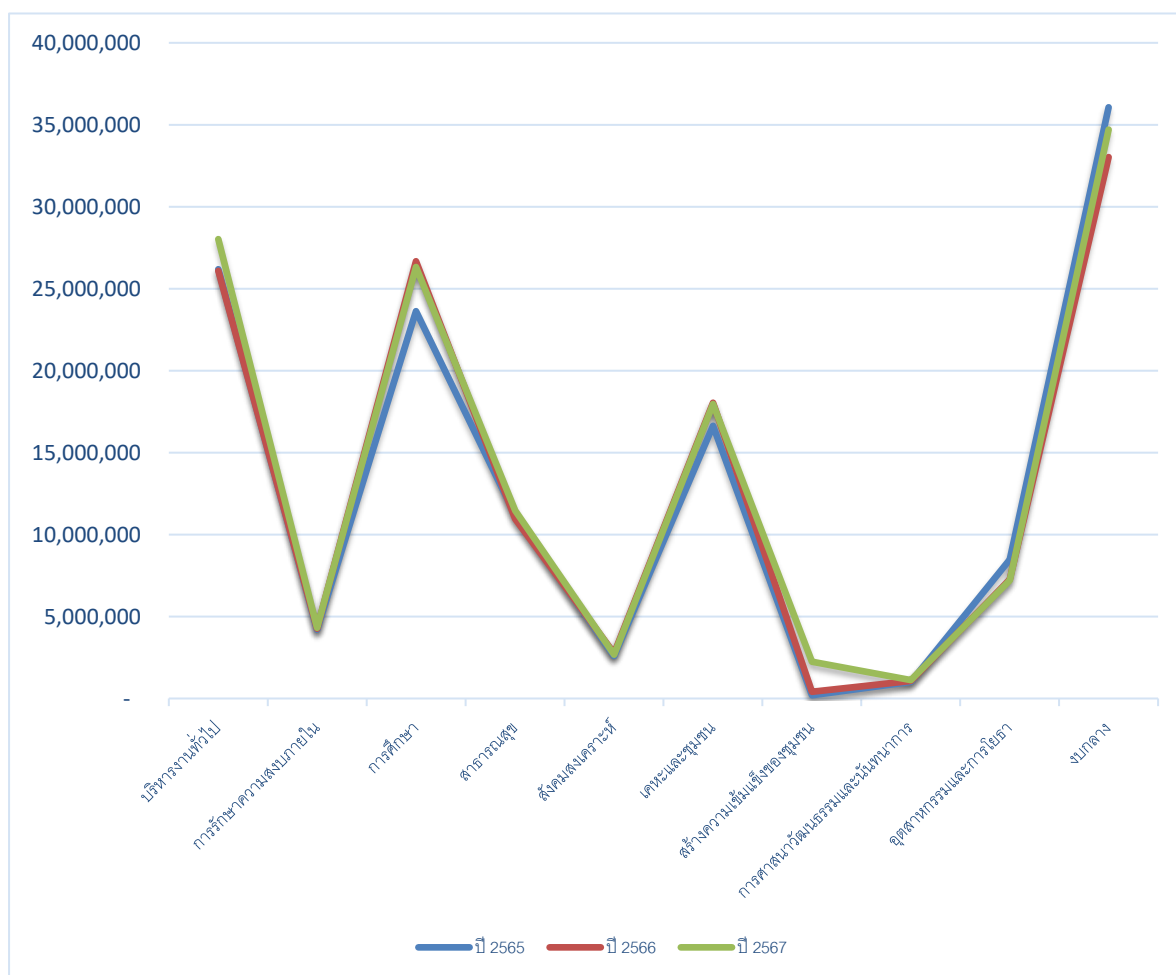
รวม ๓๖,๐๖๖,๑๐๐ บาท



๖. เปรียบเทียบงบประมาณรายจ่าย ประจำปีงบประมาณ พ.ศ. ๒๕๖๕ - ๒๕๖๗

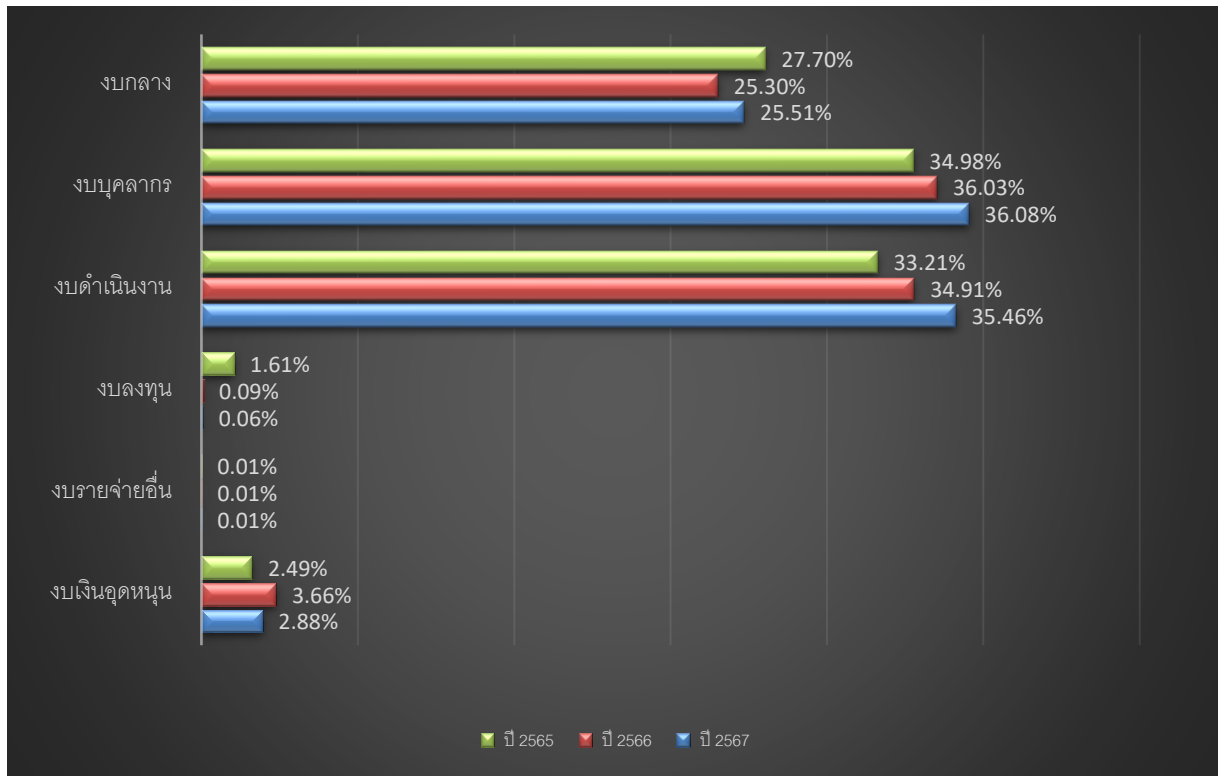
๖.๑ เปรียบเทียบงบประมาณรายจ่าย จำแนกตามลักษณะงาน ประจำปีงบประมาณ พ.ศ. ๒๕๖๕ - ๒๕๖๗

แผนงาน	ปี ๒๕๖๕	ปี ๒๕๖๖	ปี ๒๕๖๗
บริหารงานทั่วไป	๒๖,๑๙๕,๖๐๐	๒๘,๐๘๘,๗๐๐	๒๘,๐๒๓,๕๐๐
การรักษาความสงบภายใน	๔,๑๙๘,๕๐๐	๔,๒๖๑,๗๐๐	๔,๓๑๖,๔๐๐
การศึกษา	๒๓,๖๓๒,๗๐๐	๒๖,๖๘๐,๓๐๐	๒๖,๓๒๗,๔๐๐
สาธารณสุข	๑๑,๑๘๒,๔๐๐	๑๐,๙๖๒,๔๐๐	๑๑,๔๕๕,๘๐๐
สังคมสงเคราะห์	๒,๕๙๘,๒๐๐	๒,๗๕๙,๗๐๐	๒,๖๖๗,๒๐๐
เคหะและชุมชน	๑๖,๖๔๔,๔๐๐	๑๘,๐๑๘,๕๐๐	๑๗,๙๖๘,๕๐๐
สร้างความเข้มแข็งของชุมชน	๒๐๐,๐๐๐	๔๑๐,๐๐๐	๒,๒๓๗,๖๐๐
การศาสนาวัฒนธรรมและนันทนาการ	๑,๐๒๒,๐๐๐	๑,๐๗๔,๐๐๐	๑,๑๒๔,๐๐๐
อุตสาหกรรมและการโยธา	๘,๔๖๗,๖๐๐	๗,๒๘๒,๑๐๐	๗,๒๐๙,๐๐๐
งบกลาง	๓๖,๐๖๖,๑๐๐	๓๓,๐๒๗,๖๐๐	๓๔,๗๐๖,๖๐๐
<b>รวม</b>	<b>๑๓๐,๒๐๗,๕๐๐</b>	<b>๑๓๐,๕๖๕,๐๐๐</b>	<b>๑๓๖,๐๓๕,๐๐๐</b>



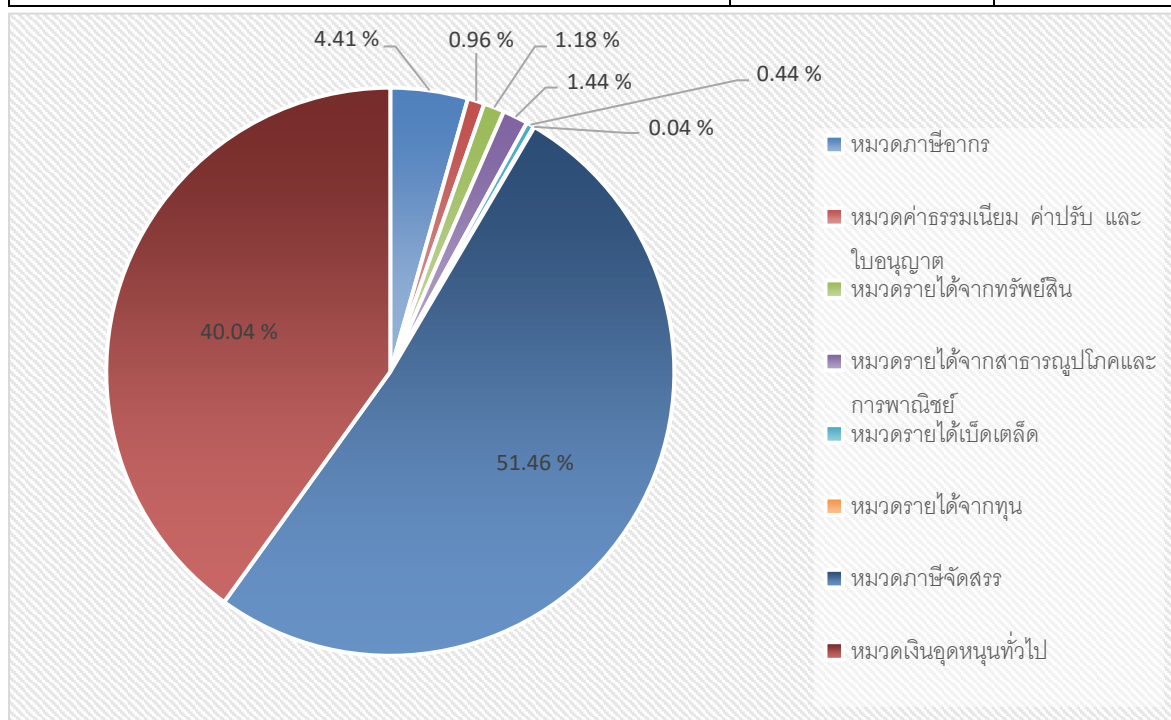
๖.๒ เปรียบเทียบงบประมาณรายจ่าย จำแนกตามงบรายจ่าย ประจำปีงบประมาณ พ.ศ. ๒๕๖๕ - ๒๕๖๗

แผนงาน	ปี ๒๕๖๕	ปี ๒๕๖๖	ปี ๒๕๖๗
งบกลาง	๓๖,๐๖๖,๑๐๐	๓๓,๐๒๗,๖๐๐	๓๔,๗๐๖,๖๐๐
งบบุคลากร	๔๕,๕๔๒,๑๐๐	๔๗,๐๔๑,๙๐๐	๔๙,๐๗๘,๘๐๐
งบดำเนินงาน	๔๓,๒๔๔,๐๐๐	๔๕,๕๘๕,๙๐๐	๔๘,๒๓๗,๖๐๐
งบลงทุน	๒,๑๐๐,๓๐๐	๑๒๓,๐๐๐	๘๖,๒๐๐
งบรายจ่ายอื่น	๑๑,๐๐๐	๑๑,๐๐๐	๑๑,๐๐๐
งบเงินอุดหนุน	๓,๒๔๔,๐๐๐	๔,๗๗๕,๖๐๐	๓,๙๑๔,๘๐๐
รวม	๑๓๐,๒๐๗,๕๐๐	๑๓๐,๕๖๕,๐๐๐	๑๓๖,๐๓๕,๐๐๐



๗. ประมาณการรายรับ ประจำปีงบประมาณ พ.ศ. ๒๕๖๗

รายรับ	ประมาณการ ปี ๒๕๖๗	ร้อยละ
<b>รายได้จัดเก็บ</b>		
หมวดภาษีอากร	๖,๐๐๐,๐๐๐	๔.๔๑
หมวดค่าธรรมเนียม ค่าปรับ และใบอนุญาต	๑,๓๐๕,๐๐๐	๐.๙๖
หมวดรายได้จากทรัพย์สิน	๑,๖๐๐,๐๐๐	๑.๑๘
หมวดรายได้จากสาธารณูปโภคและการพาณิชย์	๒,๐๐๐,๐๐๐	๑.๔๗
หมวดรายได้เบ็ดเตล็ด	๖๐๒,๐๐๐	๐.๔๔
หมวดรายได้จากทุน	๕๐,๐๐๐	๐.๐๔
<b>รวมรายได้จัดเก็บเอง</b>	<b>๑๑,๕๕๗,๐๐๐</b>	<b>๘.๕๐</b>
<b>รายได้ที่รัฐบาลเก็บแล้วจัดสรรให้องค์กรปกครอง ส่วนท้องถิ่น</b>		
หมวดภาษีจัดสรร	๗๐,๐๐๐,๐๐๐	๕๑.๔๖
<b>รวมรายได้ที่รัฐบาลเก็บแล้วจัดสรรให้องค์กรปกครอง ส่วนท้องถิ่น</b>	<b>๗๐,๐๐๐,๐๐๐</b>	<b>๕๑.๔๖</b>
<b>รายได้ที่รัฐบาลอุดหนุนให้องค์กรปกครองส่วนท้องถิ่น</b>		
หมวดเงินอุดหนุนทั่วไป	๕๔,๔๗๘,๐๐๐	๔๐.๐๔
<b>รวมรายได้ที่รัฐบาลอุดหนุนให้องค์กรปกครอง ส่วนท้องถิ่น</b>	<b>๕๔,๔๗๘,๐๐๐</b>	<b>๔๐.๐๔</b>
<b>รวม</b>	<b>๑๓๖,๐๓๕,๐๐๐</b>	<b>๑๐๐.๐๐</b>





๘. เปรียบเทียบประมาณการรายรับ ประจำปีงบประมาณ พ.ศ. ๒๕๖๖ - ๒๕๖๗

รายรับ	ประมาณการ ปี ๒๕๖๖	ประมาณการ ปี ๒๕๖๗	เพิ่ม/ลด จำนวน	ร้อยละ
<b>รายได้จัดเก็บเอง</b>				
หมวดภาษีอากร	๔,๙๐๐,๐๐๐	๖,๐๐๐,๐๐๐	๑,๑๐๐,๐๐๐	๒๒.๔๕
หมวดค่าธรรมเนียม ค่าปรับ และ ใบอนุญาต	๑,๑๘๔,๐๐๐	๑,๓๐๕,๐๐๐	๑๒๑,๐๐๐	๑๐.๒๒
หมวดรายได้จากทรัพย์สิน	๑,๔๙๐,๐๐๐	๑,๖๐๐,๐๐๐	๑๑๐,๐๐๐	๗.๓๘
หมวดรายได้จากสาธารณูปโภคและการ พาณิชย์	๒,๐๐๐,๐๐๐	๒,๐๐๐,๐๐๐	-	-
หมวดรายได้เบ็ดเตล็ด	๖๐๗,๐๐๐	๖๐๒,๐๐๐	- ๕,๐๐๐	๐.๘๒
หมวดรายได้จากทุน	๕๐,๐๐๐	๕๐,๐๐๐	-	-
<b>รวมรายได้จัดเก็บเอง</b>	<b>๑๐,๒๓๑,๐๐๐</b>	<b>๑๑,๕๕๗,๐๐๐</b>	<b>๑,๓๒๖,๐๐๐</b>	<b>๑๒.๙๖</b>
<b>รายได้ที่รัฐบาลเก็บแล้วจัดสรรให้องค์กร ปกครองส่วนท้องถิ่น</b>				
หมวดภาษีจัดสรร	๖๖,๙๐๐,๐๐๐	๗๐,๐๐๐,๐๐๐	๓,๑๐๐,๐๐๐	๔.๖๓
<b>รวมรายได้ที่รัฐบาลเก็บแล้วจัดสรรให้ องค์กรปกครองส่วนท้องถิ่น</b>	<b>๖๖,๙๐๐,๐๐๐</b>	<b>๗๐,๐๐๐,๐๐๐</b>	<b>๓,๑๐๐,๐๐๐</b>	<b>๔.๖๓</b>
<b>รายได้ที่รัฐบาลอุดหนุนให้องค์กรปกครองส่วน ท้องถิ่น</b>				
หมวดเงินอุดหนุนทั่วไป	๕๓,๔๓๔,๐๐๐	๕๔,๔๗๘,๐๐๐	๑,๐๔๔,๐๐๐	๑.๙๕
<b>รวมรายได้ที่รัฐบาลอุดหนุนให้องค์กร ปกครองส่วนท้องถิ่น</b>	<b>๕๓,๔๓๔,๐๐๐</b>	<b>๕๔,๔๗๘,๐๐๐</b>	<b>๑,๐๔๔,๐๐๐</b>	<b>๑.๙๕</b>
<b>รวม</b>	<b>๑๓๐,๕๖๕,๐๐๐</b>	<b>๑๓๖,๐๓๕,๐๐๐</b>	<b>๕,๔๗๐,๐๐๐</b>	<b>๔.๑๙</b>

๙. เปรียบเทียบประมาณการรายรับกับรายรับจริง ประจำปีงบประมาณ พ.ศ. ๒๕๕๒ - ๒๕๖๗

ปีงบประมาณ	ประมาณการรายรับ	รายรับจริง	รายรับจริงเปรียบเทียบกับประมาณการ	
			เพิ่ม/ลด จำนวน	ร้อยละ
๒๕๕๒	๓,๑๑๗,๕๐๐.๐๐	๓๐,๖๙๒,๗๑๑.๕๑	- ๒,๔๒๔,๗๘๘.๔๙	-๓.๓๒
๒๕๕๓	๓๒,๗๐๐,๙๐๐.๐๐	๓๕,๐๒๕,๑๖๕.๕๙	๒,๓๒๔,๒๖๕.๕๙	๓.๒๐
๒๕๕๔	๓,๗๕๙,๘๕๐.๐๐	๓๕,๐๗๘,๓๑๙.๙๓	๑,๓๑๘,๔๖๙.๙๓	๑.๗๙
๒๕๕๕	๓๔,๓๒๖,๕๐๐.๐๐	๘๐,๘๓๔,๒๓๘.๐๘	๖,๕๐๗,๗๓๘.๐๘	๘.๗๖
๒๕๕๖	๓๙,๐๑๗,๐๐๐.๐๐	๙๑,๓๔๒,๔๘๒.๖๔	๑๒,๓๒๕,๔๘๒.๖๔	๑๕.๖๐
๒๕๕๗	๙๑,๔๔๕,๗๐๔.๐๐	๙๒,๔๔๒,๘๒๓.๗๐	๙๙๗,๑๑๙.๗๐	๑.๐๙
๒๕๕๘	๙๔,๘๒๙,๔๖๕.๐๐	๙๖,๖๑๗,๘๒๘.๐๓	๑,๗๘๘,๓๖๓.๐๓	๑.๘๙
๒๕๕๙	๙๔,๐๙๖,๗๐๐.๐๐	๙๖,๕๒๐,๑๙๐.๗๘	๒,๔๒๓,๔๙๐.๗๘	๒.๕๘
๒๕๖๐	๑๑๗,๓๐๙,๕๐๐.๐๐	๑๑๙,๗๔๑,๒๗๙.๔๙	๒,๔๓๑,๗๗๙.๔๙	๒.๐๗
๒๕๖๑	๑๑๗,๘๕๙,๒๐๐.๐๐	๑๒๓,๗๔๖,๗๒๖.๖๖	๕,๘๘๗,๕๒๖.๖๖	๕.๐๐
๒๕๖๒	๑๒๔,๒๔๔,๑๐๐.๐๐	๑๓๑,๓๗๙,๖๔๙.๔๓	๗,๑๓๕,๕๔๙.๔๓	๕.๗๔
๒๕๖๓	๑๒๘,๑๗๑,๕๐๐.๐๐	๑๒๓,๑๒๓,๕๖๖.๗๓	-๕,๐๔๗,๙๓๓.๒๗	-๓.๙๔
๒๕๖๔	๑๒๙,๒๐๒,๙๐๐.๐๐	๑๒๓,๘๘๖,๔๙๔.๔๒	-๕,๓๑๖,๔๐๕.๕๘	-๔.๑๑
๒๕๖๕	๑๓๐,๒๐๗,๕๐๐.๐๐	๑๓๒,๘๑๓,๐๗๓.๒๒	๒,๖๐๕,๕๗๓.๒๒	๒.๐๐
๒๕๖๖	๑๓๐,๕๖๕,๐๐๐.๐๐	-	-	-
๒๕๖๗	๑๓๖,๐๓๕,๐๐๐.๐๐	-	-	-