

(สำเนา)

ประกาศกระทรวงมหาดไทย  
เรื่อง การตั้งสุขาภิบาลท่าเรือ อำเภอท่ามะกา  
จังหวัดกาญจนบุรี

โดยที่เห็นเป็นการสมควร ให้ยกฐานะท้องที่บางส่วนในตำบลท่าเรือ อำเภอท่ามะกา จังหวัด  
กาญจนบุรี ขึ้นเป็นสุขาภิบาล

ฉะนั้น อาศัยอำนาจตามความในมาตรา ๔ และมาตรา ๕ แห่งพระราชบัญญัติสุขาภิบาล  
พ.ศ. ๒๔๔๕ รัฐมนตรีว่าการกระทรวงมหาดไทย จึงประกาศจัดตั้งสุขาภิบาลขึ้น ให้เรียกชื่อว่า "สุขา  
ภิบาลท่าเรือ จังหวัดกาญจนบุรี" และกำหนดเขตไว้ดังต่อไปนี้

คามเหนือ ตั้งแต่หลักเขตที่ ๑ ซึ่งตั้งอยู่ที่ฝั่งตะวันออกของแม่น้ำแม่กลองตรง เส้นแบ่งเขต  
ตำบลท่าเรือ กับตำบลตะคร้ำเอน

จากหลักเขตที่ ๑ เลียบตามเส้นแบ่งเขตตำบลท่าเรือ กับตำบลตะคร้ำเอน ไปทางทิศ  
ตะวันออก ถึงปากตะวันออกของถนนแสงชูโต ซึ่งเป็นหลักเขตที่ ๒

จากหลักเขตที่ ๒ เลียบตามปากตะวันออกของถนนแสงชูโตไปทางทิศตะวันออกเฉียงใต้  
ถึงปากเหนือของทางหลวงจังหวัดสายท่าเรือ - พระแท่น ตรงที่บรรจบกับถนนแสงชูโต ซึ่งเป็นหลักเขต  
ที่ ๓

จากหลักเขตที่ ๓ เลียบตามปากเหนือของทางหลวงจังหวัดสายท่าเรือ - พระแท่น ไปทาง  
ทิศตะวันออกเฉียงเหนือ ถึงจุดที่อยู่ห่างจากทางรถไฟสายกาญจนบุรี - หนบุรี ไปทางทิศตะวันออก ๔๕๐  
เมตร ซึ่งเป็นหลักเขตที่ ๔

คามตะวันออก จากหลักเขตที่ ๔ เป็นเส้นขนานกับศูนย์กลางทางรถไฟสายกาญจนบุรี - หนบุรี  
ไปทางทิศใต้ ถึงปากใต้ของทางเกวียนสายท่าเรือ - คอนระเอน ซึ่งเป็นหลักเขตที่ ๕

คามใต้ จากหลักเขตที่ ๕ เลียบตามปากใต้ของทางเกวียนสายท่าเรือ - คอนระเอน ไป  
ทางทิศตะวันตก ถึงฝั่งตะวันออกแม่น้ำแม่กลอง ซึ่งเป็นหลักเขตที่ ๖

คามตะวันตก จากหลักเขตที่ ๖ เลียบตามฝั่งตะวันออกแม่น้ำแม่กลองไปทางทิศเหนือจนบรรจบ  
กับหลักเขตที่ ๑

ดังปรากฏในแผนที่ท้ายประกาศนี้

ตามเส้นแนวเขตที่กำหนดไว้ในประกาศ ให้มีหลักขอยกไว้เพื่อแสดงแนวเขตตามสมควร.

ประกาศ ณ วันที่ ๑๔ พฤษภาคม ๒๔๔๕

(ลงชื่อ) จอมพล ป. พิบูลสงคราม

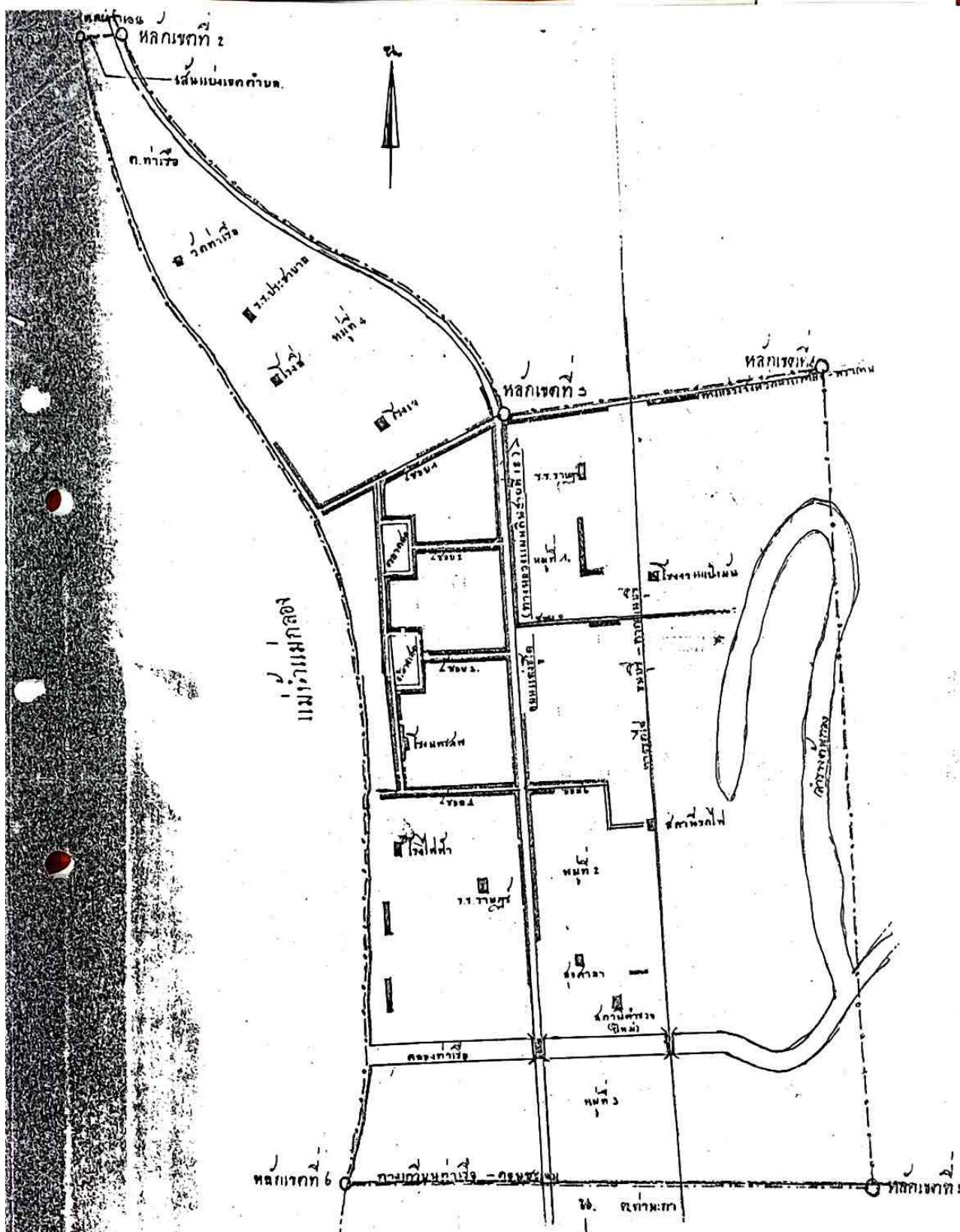
รัฐมนตรีว่าการกระทรวงมหาดไทย

สำเนาถูกต้อง

(นายคุณ จิรายุสกุณ)

ปลัดสุขาภิบาลท่าเรือ





แผนผังโรงเรียนสตรีศรีวิบูลย์  
 อำเภอท่าเรือ จังหวัดกาญจนบุรี  
 พ.ศ. 2499

1:10000  
 1 นิ้ว = 10000 ฟุต  
 1 นิ้ว = 3048 เมตร  
 1 นิ้ว = 2.54 เซนติเมตร

1:10000

หลักเขตโรงเรียนสตรีศรีวิบูลย์